



PROFIL PERUSAHAAN



**GO BEYOND POWER,
ENERGIZING THE FUTURE**



SEKILAS PLN NP

- **Portfolio PT PLN (Persero)**
- **Sekilas PLN NP**
- **Direksi & Dewan Komisaris**
- **Jejak Langkah**
- **Wilayah Operasional**
- **Solusi Bisnis PLN NP**
- **Struktur Grup**
- **Prestasi dan Penghargaan**



Portfolio PT PLN (Persero)



Sekilas PLN NP

VISI

Menjadi Perusahaan Pembangkitan yang Terdepan dan Terpercaya untuk Energi Berkelanjutan di Indonesia dan Pasar Global



MISI

1. Menjaga Kinerja Pembangkit Listrik yang Unggul Sebagai Kompetensi Inti
2. Membangun Bisnis Inovatif yang terdepan untuk melakukan Diversifikasi dan Pertumbuhan yang Berkelanjutan
3. Mengakselerasi Portofolio Bisnis EBT Untuk Mendukung Tercapainya Nol Emisi Karbon
4. Mengakuisisi dan Membangun Talenta Terbaik Untuk Menjalankan Organisasi yang Responsif dan Adaptif

PLN NP Memiliki Unit Pembangkitan di seluruh Indonesia dengan Total Kapasitas sebesar **18.304 MW** pada tahun 2025



Produksi Energi Listrik

67.095 GWh (2024)

66.919 GWh (2025)



Penyerapan Tenaga Kerja

5.077 orang (2024)

4.954 orang (2025)



Batubara
6.239,5 MW

Gas
9.433,53 MW

Diesel
756,1 MW

Hydro
1.873,77 MW

Tenaga Surya
1 MW

Total Aset

Rp355,37 triliun (Audited 2024)

Rp358,86 triliun (Unaudited 2025)



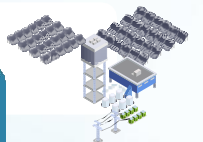
Bidang Usaha

Pembangkit Listrik, Jasa O&M, Jasa Penyediaan Sparepart, dan Jasa Lainnya



Status

Subholding PT PLN (Persero), Berdiri Sejak 3 Oktober 1995





Direksi & Dewan Komisaris



Ruly Firmansyah
Direktur Utama



M. Irwansyah Putra
Direktur Operasi
Pembangkit Batubara



Teguh Widhi Harsono
Direktur Keuangan dan
Manajemen Risiko



TB Ari Wibawa Mukti
Direktur Manajemen Human Capital
dan Administrasi



Dwi Hartono
Direktur Pengembangan Bisnis
dan Niaga



Komang Parmita
Direktur Operasi
Pembangkit Gas



Edi Srimulyanti
Komisaris Utama (Komisaris
Independen)



Ade Armando
Komisaris



Suharyono
Komisaris



M. Pradana Indraputra
Komisaris



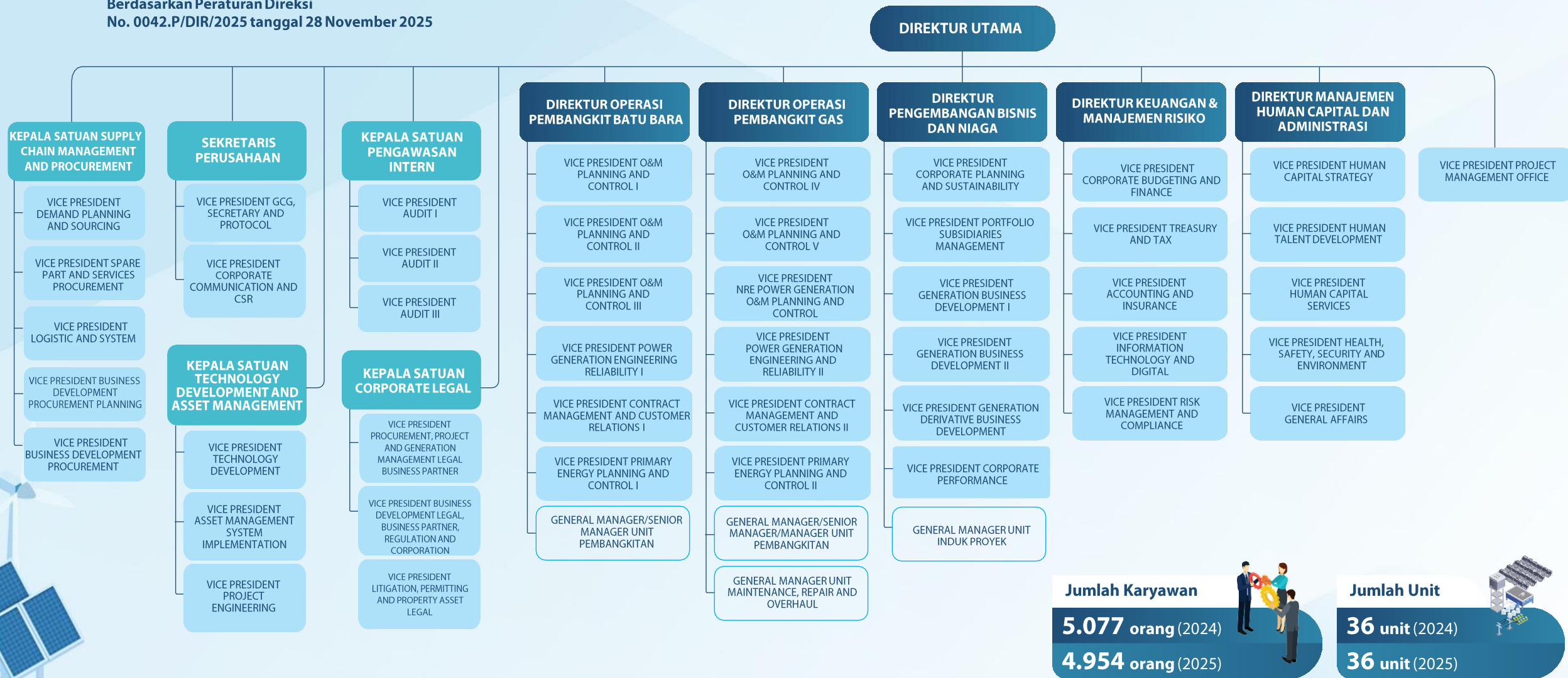
Adam Muhammad
Komisaris



Muhammad Syafi'i
Komisaris

Struktur Organisasi

Berdasarkan Peraturan Direksi
No. 0042.P/DIR/2025 tanggal 28 November 2025



Jumlah Karyawan
5.077 orang (2024)
4.954 orang (2025)

Jumlah Unit
36 unit (2024)
36 unit (2025)

Jejak Langkah

1995



Company Establishment

- Berdiri dengan aset 5 unit pembangkitan dengan total kapasitas 5.068 MW
- Berbasis CMMS (Computerized Maintenance Management Systems)

2000-2010



Stable Growth

- Menerima pelimpahan aset Unit PLTA Cirata 5-8 dan PLTGU Muara Tawar, yang menambah total kapasitas PJB menjadi 6.469 MW
- PJB membentuk Anak Perusahaan dan Perusahaan Afiliasi
- Penyertaan saham di IPP (S2P & BDSN)
- Best practice jasa O&M

2011-2015



Operational Excellence

- Penerapan ISO 55001 Manajemen Aset pertama di Asia Pasifik
- Malcolm Baldrige Emerging Industry Leader Band
- Top 10% NERC UP Gresik, UP Paiton, UP Muara Karang dan UP Cirata
- CNG Pembangkit terbesar di dunia
- Meraih Platinum Award CSR di Indonesia

2016-2024



Corporate Transformation I

- Operational Excellence + Business Excellence
- Asset Based
- PJB Group Terintegrasi
- Malcolm Baldrige Industry Leader band

Corporate Transformation II

- Future Proof
- Investment Based
- Expand Capacity

2024-2028



Strengthening The Base, Expanding The Business

- Digital Transformation & Operation Excellence
- Growth
- Net Zero Emission
- Launchpad:
 - Governance,
 - Technology Innovation
 - Financial Management
 - Organizational Development

Wilayah Operasional

Total Kapasitas Unit Pembangkit yang Dimiliki PLN NP

 **18.304 MW**

 **Pembangkit
Batubara**
6.239,5 MW



 **Pembangkit Gas dan
Non-Batubara**
12.063,4 MW



 **Pembangkit Riset
- Tenaga Surya**
1 MW



Wilayah Operasional

Regional: Pulau Sumatera

Pembangkit Batubara

1	UP Nagan Raya (220 MW)
2	UP Tenayan (220 MW)
3	UP Bukit Asam (260 MW)
4	PLTU Tembilahan (14 MW)
5	UP Tarahan (200 MW)
6	UP Sebalang (200 MW)

Pembangkit Gas dan Non-Batubara

1	UP Arun (498 MW)
2	UP Belawan (1.197 MW)
3	UP Pandan (139,5 MW)
4	UP Pekanbaru (288,3 MW)
5	UP Bandar Lampung (208 MW)
6	UP Sebalang (21,5 MW)

Regional: Pulau Kalimantan

Pembangkit Batubara

1	PLTU Ketapang (20 MW)
2	UP Pulang Pisau (120 MW)
3	UP Kaltim Teluk (220 MW)

Pembangkit Gas dan Non-Batubara

1	UP Kapuas (189 MW)
2	UP Kalselteng (171 MW)
3	UP Kaltimra (127 MW)

Regional: Pulau Jawa

Pembangkit Batubara

1	UP Indramayu (990 MW)
2	UP Rembang (630 MW)
3	UP Tj Awar-Awar (700 MW)
4	UP Pacitan (630 MW)
5	UP Paiton (1.460 MW)

Pembangkit Gas dan Non-Batubara

1	UP Muara Karang (2.177 MW)
2	UP Muara Tawar (2.471 MW)
3	UP Cirata (1.008 MW)
4	UP Gresik (2.222 MW)
5	UP Brantas (281,7 MW)

Regional: Pulau Sulawesi

Pembangkit Batubara

1	UP Punagaya (220 MW)
2	PLTU Nii Tanasa (24 MW)
3	PLTU Ampana (6,5 MW)
4	PLTU Anggrek (55 MW)
5	PLTU Amurang (50 MW)

Pembangkit Gas dan Non-Batubara

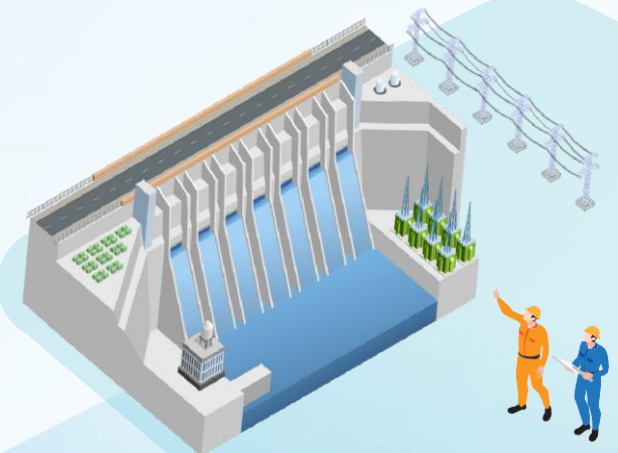
1	UP Kendari (90 MW)
2	UP Sengkang (332 MW)
3	UP Bakarua (223 MW)
4	UP Gorontalo (171 MW)
5	UP Minahasa (247 MW)

Pembangkit Riset (Tenaga Surya)

- | | |
|---|--------------------|
| 1 | PLTS Cirata (1 MW) |
|---|--------------------|

Unit Pendukung

- | | |
|---|--|
| 1 | Unit Maintenance, Repair & Overhaul (UMRO) |
| 2 | Unit Pelaksana Proyek – 1 |
| 3 | Unit Pelaksana Proyek – 2 |



Unit Jasa O&M

Total Kapasitas Unit Jasa O&M

 **4.905 MW**

 **Unit Pembangkit Batubara**
171 MW

1	PLTU Air-Anyir (Bangka) (2x30 MW)
2	PLTU Suge (Belitung) (2x16,5 MW)
3	PLTU Kendari #3 (1x10 MW)
4	PLTU Tidore (2x7 MW)
5	PLTU Ropa (2x7 MW)
6	PLTU Bolok (2x16,5 MW)
7	PLTU Malinau (2x3,5 MW)

 **Unit Pembangkit Gas dan Non-Batubara**
659,46 MW

1	PLTA Asahan #3 (2 X 87 MW)	8	PLTMG Bau-bau (30 MW)
2	PLTA Ampel Gading (2 X 5,23 MW)	9	PLTMG Kendari (50 MW)
3	PLTMG/U Lombok Peaker (20 MW)	10	PLTMG Seram Peaker (20 MW)
4	PLTMG Sumbawa (50 MW)	11	PLTMG Ternate (30 MW)
5	PLTMG Bima (50 MW)	12	PLTMG Langgur (20 MW)
6	PLTMG Flores (20 MW)	13	PLTMG Tanjung Selor (15 MW)
7	PLTMG Maumere (40 MW)	14	PLTA Peusangan #1 (88 MW)



Kepemilikan Saham IPP/JVC

Beroperasi

5.205 MW

Konstruksi

645 MW



Kepemilikan Saham di IPP

Beroperasi **5.205 MW**

1	ASAHAN PLTA 2x90 MW (Saham PLN NP 36,61%) *Termasuk Jasa O&M	5	MAMUJU PLTU Batubara 2x25 MW (Saham PLN NP 10%)
2	BANJARSARI PLTU Batubara 2x110 MW (Saham PLN NP 29,15%) *Termasuk Jasa O&M	6	PLTS Terapung Cirata PLTS 145 MWAc/192 MWp Konsorsium PLN NR – Masdar (Saham PLN NP 51%)
3	JAWA 7 (UNIT 1&2), SERANG PLTU Batubara 2x1.000 MW (Saham PLN NP 30%)	7	PLTS IKN PLTS 1x50 MW (Saham PLN NP 51%)
4	CILACAP PLTU Batubara 2x300 MW Ekspansi 1: 1x660 MW, Ekspansi 2: 1x1.000 MW (Saham PLN NP 49%)	8	SUMBAGSEL 1 PLTU Batubara 2x150 MW (Saham PLN NP 10%)

Pengembangan Konstruksi **645 MW**

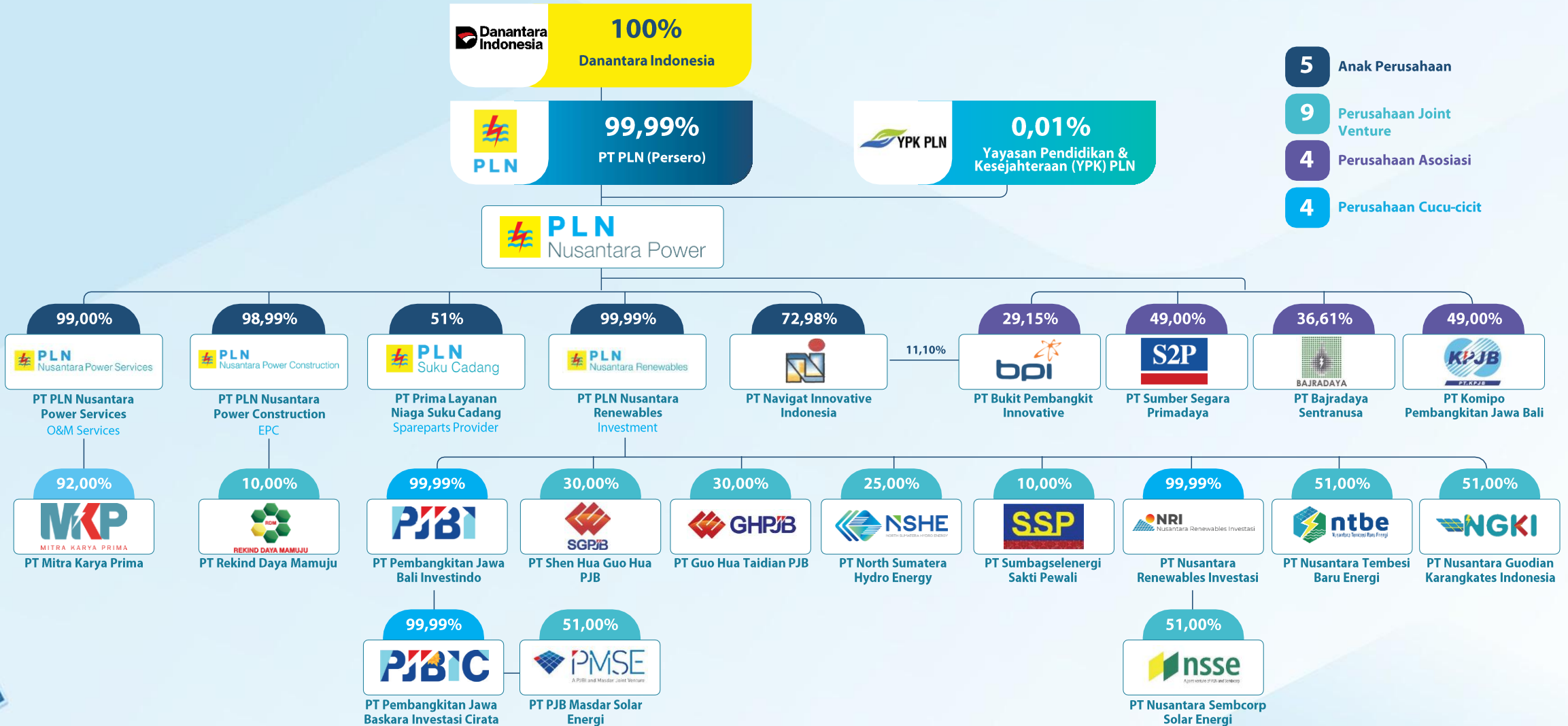
9	BATANG TORU PLTA 4x127,5 MW (Saham PLN NP 25%) *Underconstruction Unit #1: COD 2026 Unit #2: COD 2026 Unit #3: COD 2026 Unit #4: COD 2026	10	PLTS Terapung Tembesi PLTS 35 MWAc/46 MWp (Saham PLN NP 51%) *Underconstruction
		11	PLTS Terapung Karangates PLTS 100 MWAc (Saham PLN NP 51%) *Underconstruction

Kepemilikan Saham di Perusahaan O&M

1.320 MW

1	TANJUNG JATI B#3 DAN #4 PLTU Batubara 2x660 MW (Jasa O&M dikelola oleh KPJB – JVC PLN NP dengan Komipo)
---	--

Struktur Grup PLN NP



- 5** Anak Perusahaan
- 9** Perusahaan Joint Venture
- 4** Perusahaan Asosiasi
- 4** Perusahaan Cucu-cicit

Solusi Bisnis PLN NP (1/2)



Peningkatan Kapasitas Pembangkit

Membangun pembangkit Milik Sendiri/PLN/IPP:

- Pengembangan sesuai RUPTL 2025- 2034: 29,9 GW
- Potensi Pengembangan Pembangkit EBT: 21,4 GW
- Potensi Pengembangan Pembangkit Non-EBT: 8,5 GW

Operation & Maintenance (O&M)

Melalui

Menghadirkan layanan O&M untuk berbagai aset pembangkit dan sistem ketenagalistrikan, meliputi:

- PLTU (Pembangkit Listrik Tenaga Uap)
- PLTG / PLTGU (Gas & Combined Cycle)
- PLTMG (Gas Engine)
- PLTD (Diesel)
- PLTS (Surya)
- PLTA (Air)
- Sistem Transmisi & Gardu Induk

Layanan kami mencakup pembangkit milik PLN, Independent Power Producer (IPP), captive power, serta aset ketenagalistrikan di dalam maupun luar negeri.

Maintenance Repair Overhaul (MRO)

Melalui

Menyediakan layanan MRO untuk berbagai aset pembangkit, sistem transmisi & gardu induk, serta fasilitas industri dan utilitas lainnya, meliputi

- PLTU (Pembangkit Listrik Tenaga Uap)
- PLTG / PLTGU (Gas & Combined Cycle)
- PLTMG (Gas Engine)
- PLTD (Diesel)
- PLTS (Surya)
- PLTA (Air)
- Sistem Transmisi & Gardu Induk

Didukung oleh fasilitas workshop Unit MRO (UMRO) yang terintegrasi.

Layanan kami mencakup PLN Group, IPP, captive power, industri manufaktur, serta proyek di dalam dan luar negeri.

Engineering Procurement Construction (EPC)

Melalui

Menghadirkan solusi EPC terintegrasi untuk pembangunan dan pengembangan infrastruktur ketenagalistrikan

- Pembangunan pembangkit energi terbarukan dan non-terbarukan
- Proyek transmisi dan gardu induk
- Relokasi pembangkit eksisting, termasuk PLTS kepulauan

Layanan kami mencakup proyek EPC untuk PLN Group dan berbagai mitra strategis lainnya, baik di pasar domestik maupun internasional.

Sparepart / Material

Melalui

Kami menyediakan pasokan suku cadang dan material untuk:

- Pembangkit tenaga listrik
- Sistem transmisi, gardu induk, dan distribusi

Kemitraan strategis bersama **500+**

Manufaktur di berbagai negara



Solusi Bisnis PLN NP (2/2)



Sustainable Solution

FABA (Fly Ash Bottom Ash)

Pemanfaatan FABA menjadi material konstruksi dan kebutuhan infrastruktur lainnya, mendukung prinsip ekonomi sirkular dan pengurangan limbah industri.

Asset Property

Optimalisasi dan komersialisasi aset non-operasional seperti lahan, bangunan, wisma, dan gudang untuk menciptakan nilai ekonomi baru.

Carbon Trading

Pengembangan proyek pengurangan emisi di pembangkit yang menghasilkan kredit karbon terverifikasi untuk diperdagangkan di pasar karbon.

Green Hydrogen

Pemanfaatan excess green hydrogen sebagai sumber energi bersih untuk kebutuhan listrik portabel, wilayah terpencil, dan berbagai kegiatan melalui Hydrogen Fuel Cell Generator (HFCG).



Power Plant Digitalization

Platform digital terintegrasi berbasis big data, Internet of Things (IoT), Artificial Intelligence (AI), dan machine learning untuk monitoring dan optimasi kinerja pembangkit secara real-time dan terpusat.

Kami memiliki program Nusantara Control Center (NuCC) sebagai Pusat Pengelolaan Pembangkit EBT Nusantara Power dan Pembangkit EBT IPP dengan pemanfaatan teknologi 4IR



Asset Management

Kami menerapkan sistem manajemen aset yang terintegrasi untuk memastikan keandalan operasional, kepatuhan regulasi, serta tata kelola perusahaan yang berkelanjutan.

- **HSE Management System** – Pengelolaan kesehatan, keselamatan kerja, dan lingkungan secara terstruktur dan preventif.
- **Anti-Bribery Management System (I-CARE)** – Penguatan tata kelola dan integritas melalui sistem pencegahan praktik suap dan korupsi.
- **Enterprise Asset Management (EAM)** – Pengelolaan siklus hidup aset berbasis data untuk meningkatkan kinerja dan efisiensi.
- **Security Management System (SMP)** – Sistem pengamanan aset dan operasional secara menyeluruh.



Green Energy Business

- Revitalisasi PLTD dengan hybrid PLTS+BESS
- Membangun PLTS untuk mengurangi PS pembangkit
- Implementasi co-firing biomassa pada PLTU
- Gasifikasi untuk upgrading pembangkit listrik eksisting
- Ekosistem Green Hydrogen: green hydrogen plant, hydrogen fuel cell generator di isolated system, dan fuel cell electric vehicle

25 Unit PLTU Implementasi Co-firing Biomassa

Outstanding Achievement 2025



20 Januari 2025

Peresmian PLTS IKN 50 MW



20 Januari 2025

Peresmian PLTA Asahan 2x90 MW



8 April 2025

Principles Agreement Proyek
PLTS Terapung Cirata Ekspansi



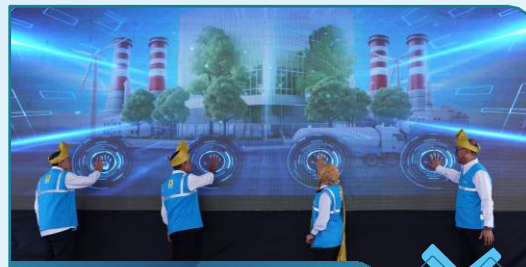
21 April 2025

MoU PLN NP dengan Vestas Development
untuk potensi PLTB



24 Juli 2025

MoU PLN NP dengan Thorcon untuk
potensi PLTN



15 Agustus 2025

Peluncuran BioCNG PLTGU Belawan



22 September 2025

Nusantara Business Xcelleration



21 Oktober 2025

Peresmian Unit Produksi Biomassa
Bandar Lampung (UPBBL)

Outstanding Achievement 2023 - 2024



13 November 2023

COD PLTS Terapung Cirata 192 MWp



12 Februari 2024

Penandatanganan PPA PLTS Terapung Tembesi (NTBE)



9 Mei & 23 September 2024

Kontrak Technical Services for Generator & Combuster - Chandpur Bangladesh



13 Agustus 2024

Penandatanganan Lol Pengembangan PLTS Karangates (NGKI)



23 Juni & 3 Desember 2024

COD PLTGU Add On Muara Tawar Blok 3-4 (50 MW)



15 November 2024

Kontrak Jasa EPC for Electrification The East Coast Rail Link (TECRL) Malaysia



17 Desember 2024

Shareholder Agreement PLTS Subang Smartpolitan



28 Desember 2024

COD PLTS IKN 50 MW

➤ Prestasi dan Penghargaan Tahun 2025 (1/3)



24 Januari 2025

 Indonesia Human Capital Brilliance Award 2024 (IHCBA 2024)



1 Februari 2025

 19 Penghargaan dalam ajang Power Awards 2024



21 Februari 2025

 PLN Corporate Communication Awards



24 Februari 2025

 69 Penghargaan PROPER 2025



26 Juni 2025

 Indonesia Top Digital PR Award 2025 - Special Achievement for Subsidiary BUMN



10 Juli 2025

 6 Penghargaan ISRA 2025



15 Juli 2025

 Penghargaan Kepatuhan terhadap Pemanfaatan Ruang Laut dari KKP



18 Juli 2025

 Circular Economy Sustainability Award (CESA)

➤ Prestasi dan Penghargaan Tahun 2025 (2/3)



31 Juli 2025

 Excellence in Efficient Power Generation pada BUMN Awards 2025



26 Agustus 2025

 Gold Stevie Award for Technology Excellence 2025



16 September 2025

 46 Penghargaan - Environmental & Social Innovation Awards (ENSIA) 2025



2 Oktober 2025

 Lestari Awards 2025



16 Oktober 2025

 4 Penghargaan ASEAN Energy Awards 2025



24 Oktober 2025

 6 Penghargaan Subroto 2025



27 Oktober 2025

 Awarding HLN 80 Tahun




6 November 2025

 Penghargaan Initiative Award 2025 pada kategori Education and Future Talent

Prestasi dan Penghargaan Tahun 2025 (3/3)



7 November 2025

 Asia ESG Positive Impact Award 2025



28 November 2025

 Platinum Rank - Asia Sustainability Reporting Rating (ASRRAT) 2025



8 Desember 2025

 Juara 1 - Annual Report Award (ARA) 2024

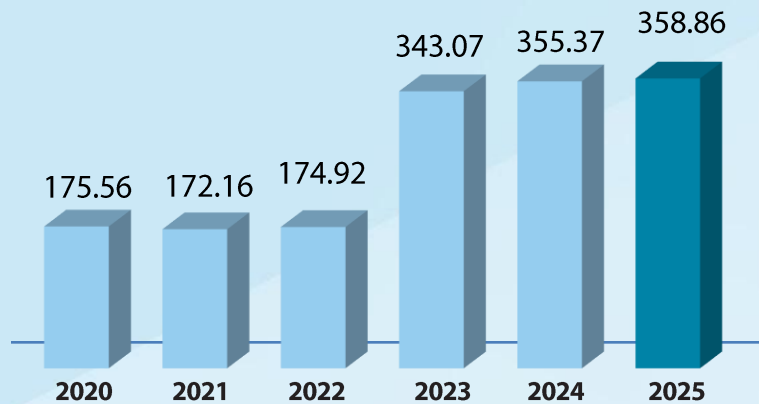
KINERJA PERUSAHAAN

- Kinerja Keuangan
- Kinerja Operasional Pembangkit Batubara
- Kinerja Operasional Pembangkit Gas & Non Batubara



Kinerja Keuangan *Unaudited* 2025

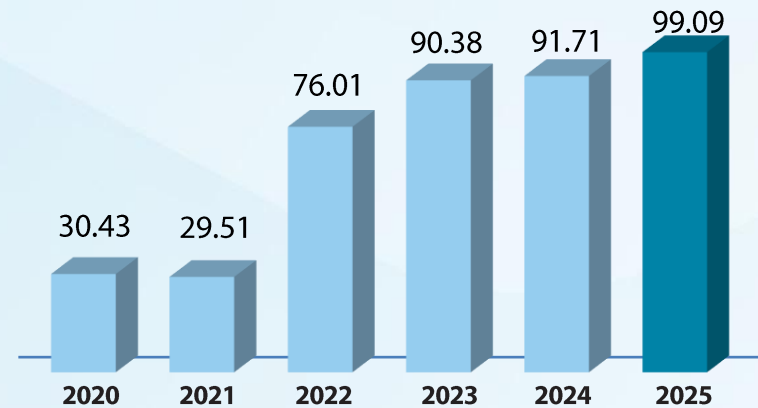
Total Assets (Rp triliun)



Pada 2023, terjadi peningkatan aset karena adanya kebijakan Holding Subholding PT PLN (Persero)



Revenues (Rp triliun)



Segmen dengan kontribusi tertinggi terhadap pendapatan usaha berasal dari Penjualan Tenaga Listrik sebesar 96%



Net Income (Rp triliun)

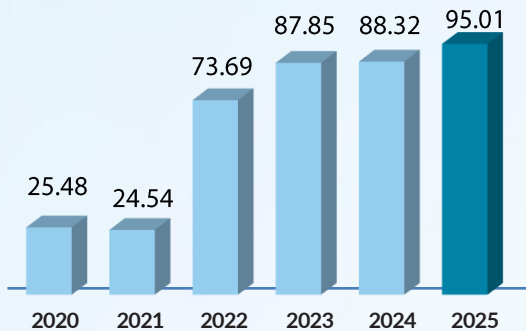


Laba bersih PLN NP tercapai 12,85 T terutama didukung oleh pencapaian laba Penjualan Tenaga Listrik

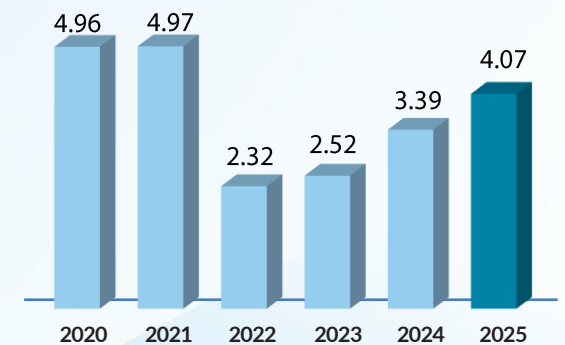


Component of Revenues

Electricity Sales (Rp triliun)

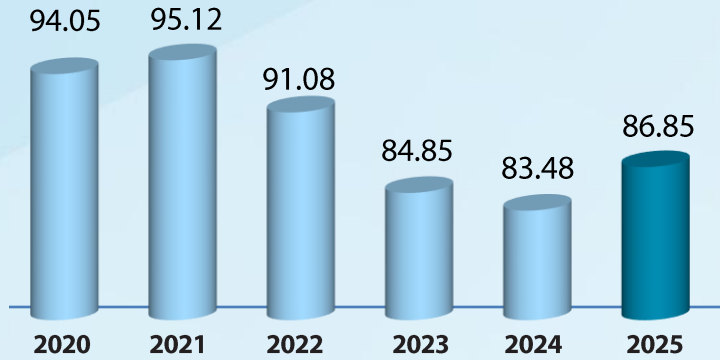


Other Revenues (Rp triliun)

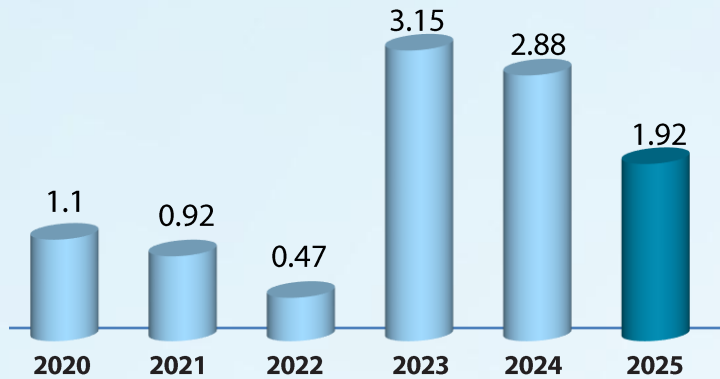


Kinerja Operasional Pembangkit Batubara *Unaudited 2025*

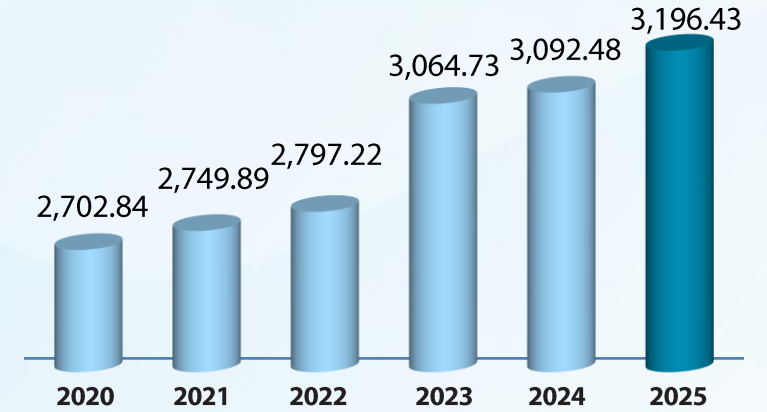
EAF (%)



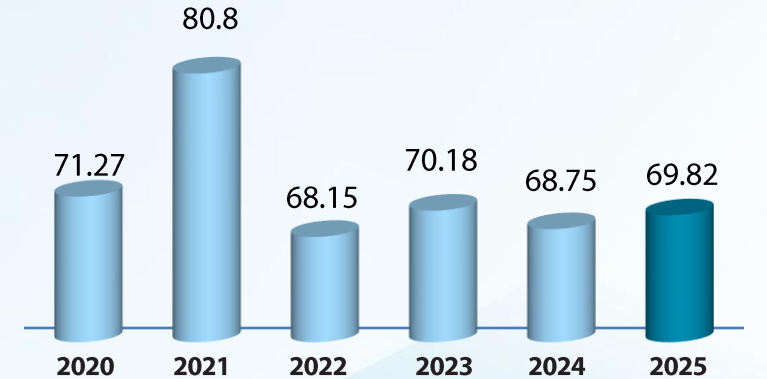
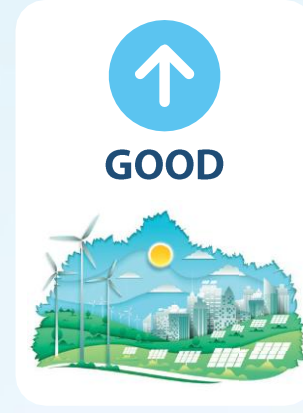
EFOR (%)



NPHR (kcal/kwh)

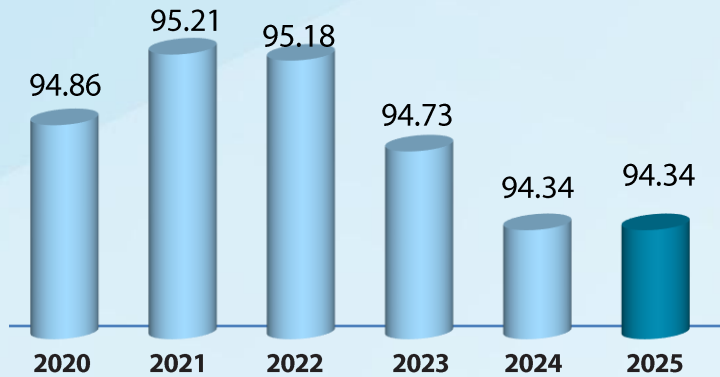


NCF (%)

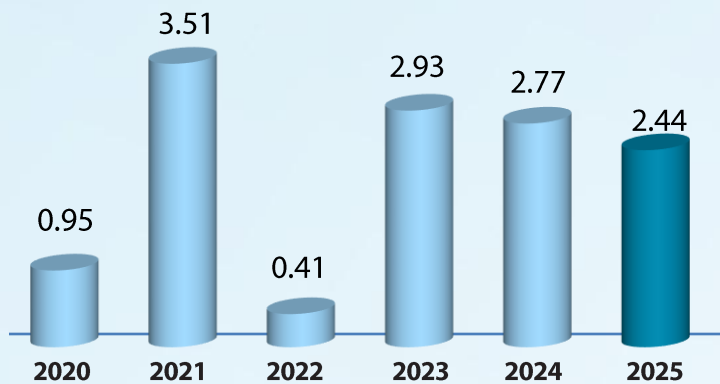


Kinerja Operasional Pembangkit Gas & Non Batubara *Unaudited 2025*

EAF (%)



EFOR (%)



NPHR (kcal/kwh)



NCF (%)



TINJAUAN PENDUKUNG BISNIS

-  **Akselerasi Transisi Energi**
-  **Sekilas SDM**
-  **Budaya Perusahaan - AKHLAK**
-  **Sistem Manajemen Terintegrasi**



Akselerasi Transisi Energi & Inovasi Digital

Pencapaian PROPER EMAS atas kepedulian PLN NP terhadap pengelolaan lingkungan



- Proper Emas di 2019 – 2024 Untuk UP Gresik
- Proper Emas di 2017 – 2019, 2021 – 2023 untuk UP Paiton
- Proper Emas di 2021 – 2024 untuk UP Rembang
- Proper Emas di 2022, 2023 untuk UP Indramayu
- Proper Emas di 2023-2024 untuk UP Muara Karang
- Proper Emas di 2023 untuk UP Muara Tawar
- Proper Emas di 2024 untuk UP Tj. Awar-Awar



Sebagian besar pembangkit yang dikelola oleh PLN NP juga sudah mendapatkan PROPER HIJAU

DIGITAL POWER PLANT: PLN NP sebagai pionir & trendsetter digitalisasi pembangkit



TEKNOLOGI INTELLIGENCE CENTER OF OPTIMIZATION FOR RELIABILITY & EFFICIENCY (I-CORE)

Membantu PLN NP untuk memonitor, menganalisa, dan mendiagnosa kondisi pembangkit secara otomatis.

Nusantara InnoVision Center (NIC): Inovasi Digitalisasi Program Command Center



Pusat visualisasi informasi korporat terintegrasi yang didukung kecerdasan buatan (AI) untuk melakukan monitoring seluruh lini bisnis perusahaan secara terpusat dan teraktual.

Green Energy Movement: Pembangunan Pembangkit EBT



**PLTS Terapung Cirata
192 MWp**

- Konsorsium PLN NR – Masdar
- PLTS Terbesar di Asean



**PLTS IKN
50 MW**

- Konsorsium PLN NR – Sembcorp

Untuk Mendukung Program Green Booster PLN, PLN NP mencatat Angka Pemanfaatan Co-Firing Terbesar di Indonesia



PLN NP sebagai pionir pemanfaatan Co-firing di Indonesia telah beroperasi secara komersial di 25 pembangkit.



Pionir di Bursa Karbon Indonesia: Trader karbon terbesar dan pertama di Indonesia



- PLTGU Muara Karang Blok 3 menjadi pembangkit berbahan bakar gas pertama di Indonesia yang masuk ke bursa karbon
- Tahun 2023 menjadi trader terbesar dengan SPE-GRK sebanyak 900.000 ton CO₂



Sekilas SDM s.d. Des 2025

Berdasar Status Karyawan

Total **4.954**
Total (Non Direksi, Non BKO) **4.720**

6
Direksi

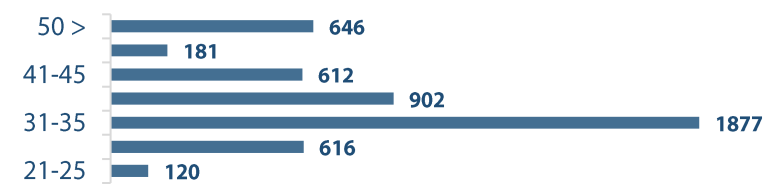
2.739
Organik PLN NP

1
PKWT

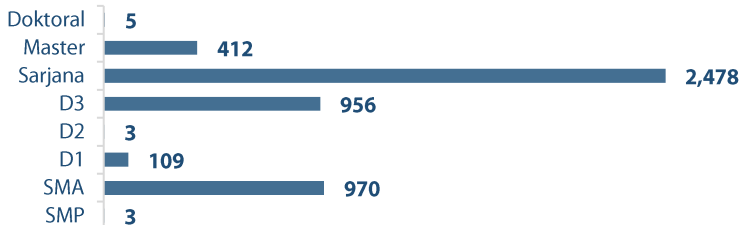
1.980
PLN / APPA TK di PLN NP

234
Tugas Karya di PLN / APPA

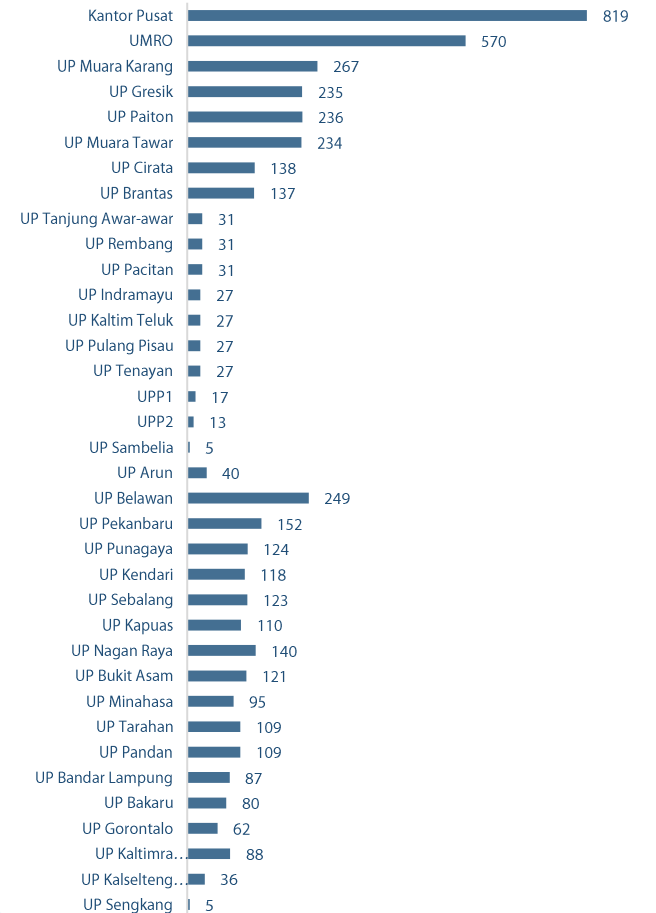
Berdasar Usia



Berdasar Level Pendidikan



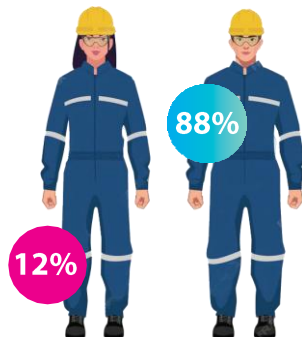
Berdasar Asal Unit



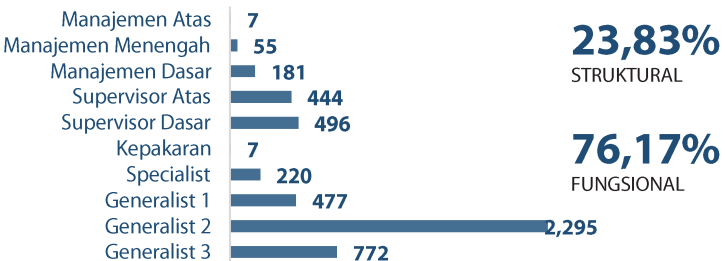
Berdasar Gender

4.360
KARYAWAN

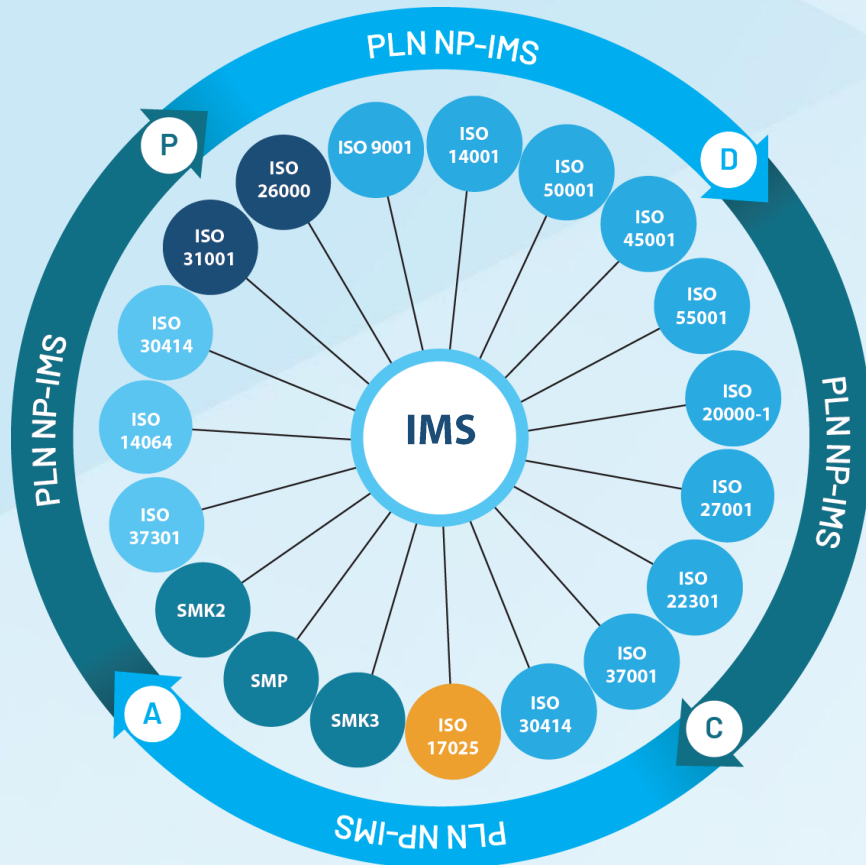
594
KARYAWATI



Berdasar Jenjang



Sistem Manajemen Terintegrasi



Sertifikat ISM PJB-IMS PAS 99 mencakup:

10 ISO Tersertifikasi Integrasi

- ISO 9001** Sistem Manajemen Mutu
- ISO 14001** Sistem Manajemen Lingkungan
- ISO 50001** Sistem Manajemen Energi
- ISO 45001** Sistem Manajemen K3
- ISO 55001** Sistem Manajemen Aset
- ISO 20000-1** Sistem Manajemen Layanan IT (Lingkup layanan email)
- ISO 27001** Sistem Manajemen Keamanan Informasi
- ISO 22301** Sistem Manajemen Keberlangsungan Bisnis
- ISO 37001** Sistem Manajemen Anti Penyuapan
- ISO 30414** Sistem Manajemen Sumber Daya Manusia

1 ISO Tersertifikasi Partial Unit

- ISO 17025** Akreditasi Lab Pengujian dan Kalibrasi

3 ISO Terimplementasi belum Tersertifikasi

- ISO 37301** Sistem Manajemen Kepatuhan
- ISO 14064** Validasi dan verifikasi Gas Rumah Kaca Sistem
- ISO 30414** Manajemen Sumber Daya Manusia

Standar Guide Diimplementasikan

- ISO 31001** Sistem Manajemen Risiko
- ISO 26000** Sistem Manajemen Tanggung Jawab Sosial

3 Standar Nasional Tersertifikasi

- SMK3** Sistem Manajemen K3
- SMP** Sistem Manajemen Pengamanan
- SMK2** Sistem Manajemen Keselamatan Ketenagalistrkan



TERIMA KASIH

Kantor Pusat

Jl. Ketintang Baru No. 11
Surabaya 60231
Jawa Timur, Indonesia

Kantor Strategis Jakarta

18 Office Park Lt. 2 ABCD Jl. TB
Simatupang No. 18 DKI Jakarta,
Indonesia

+62 31 8283 180

+62 31 8283 183

info@plnnusantarapower.co.id

www.plnnusantarapower.co.id



**GO BEYOND POWER,
ENERGIZING THE FUTURE**

Sistem Jamali (Jawa, Madura, Bali)

Total Kapasitas
Unit Pembangkit



12.570,7 MW

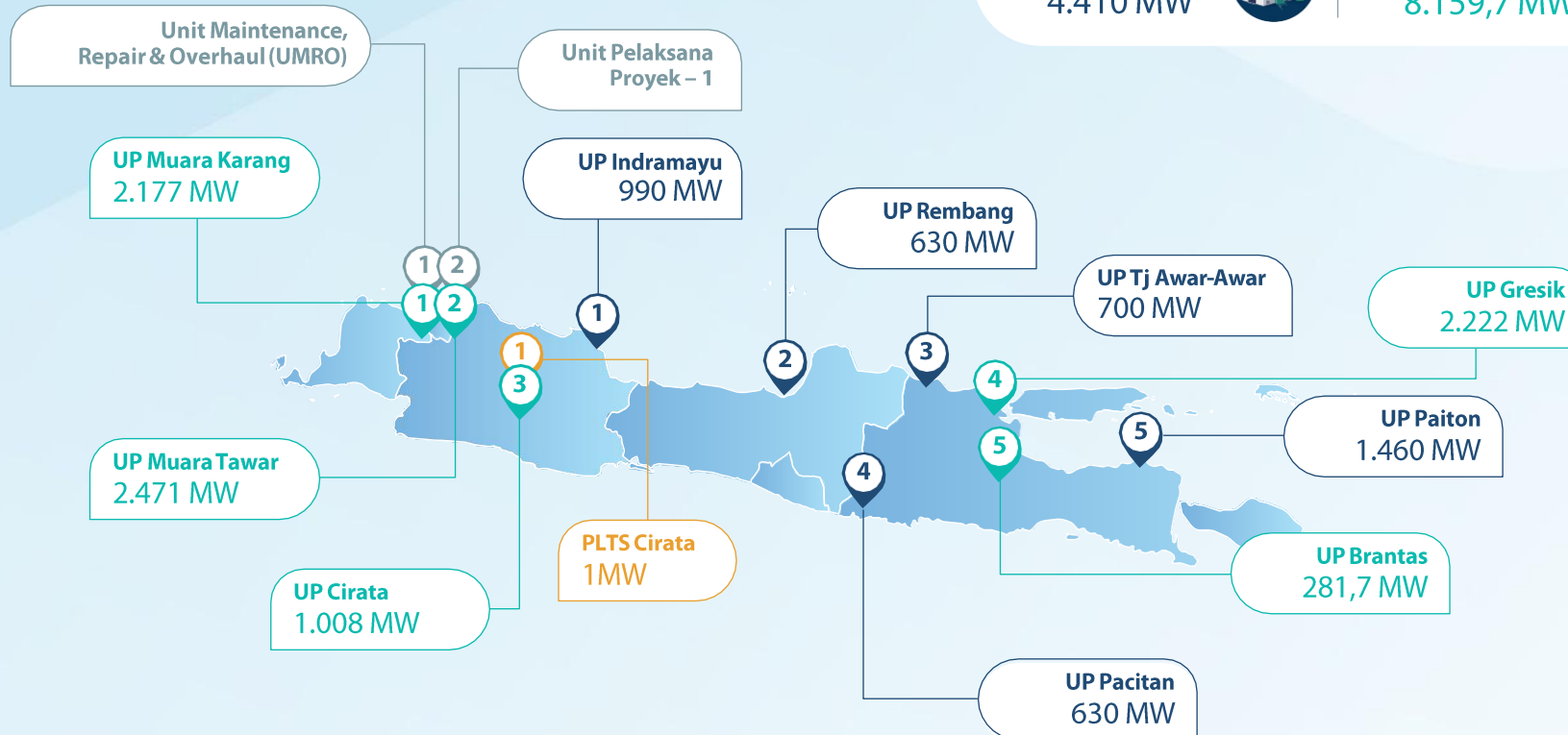
Pembangkit
Batubara
4.410 MW



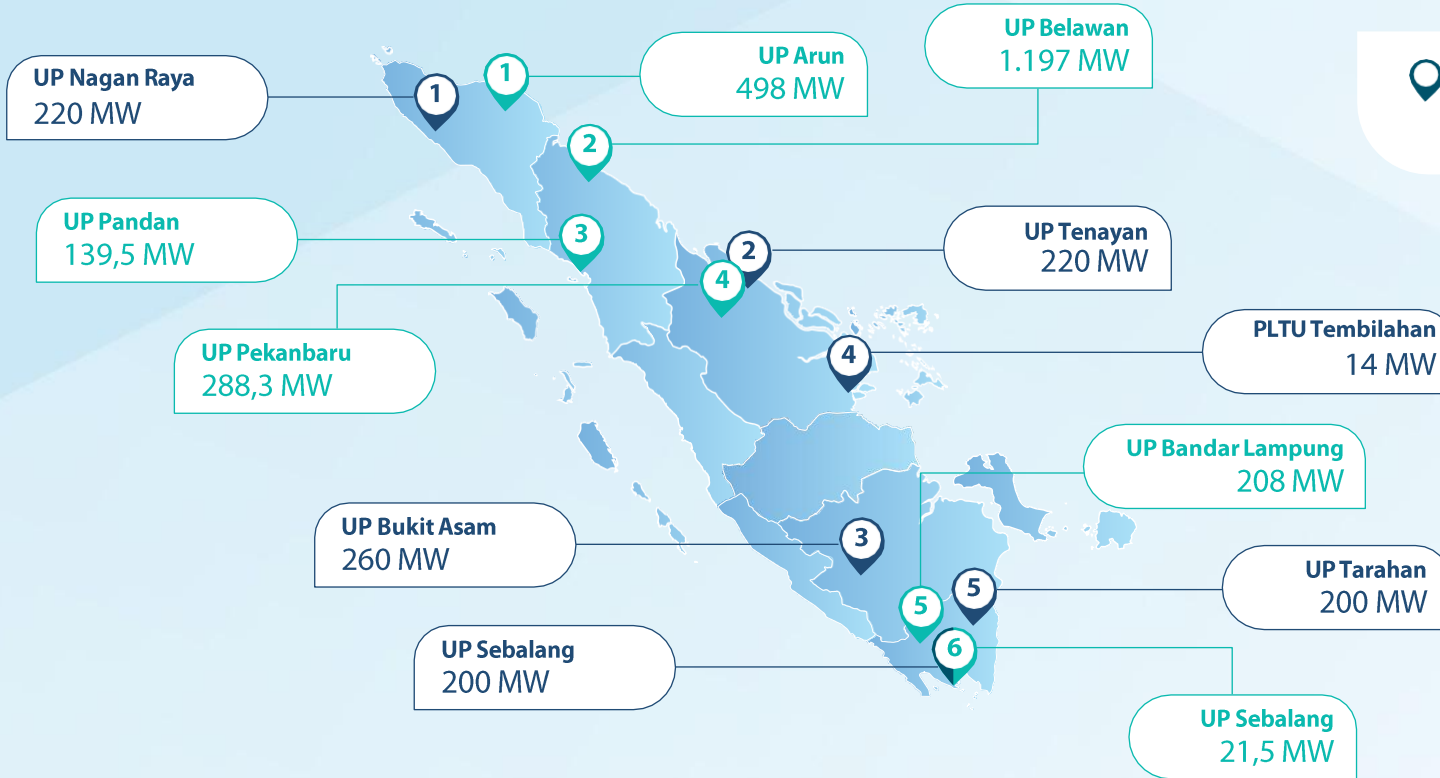
Pembangkit Gas
dan Non-Batubara
8.159,7 MW



Pembangkit Riset
Tenaga Surya
1 MW



Sistem Sumatera



Total Kapasitas
Unit Pembangkit



3.466,3 MW

Pembangkit
Batubara
1.114 MW



Pembangkit Gas dan
Non-Batubara
2.352,3 MW



Sistem Kalimantan

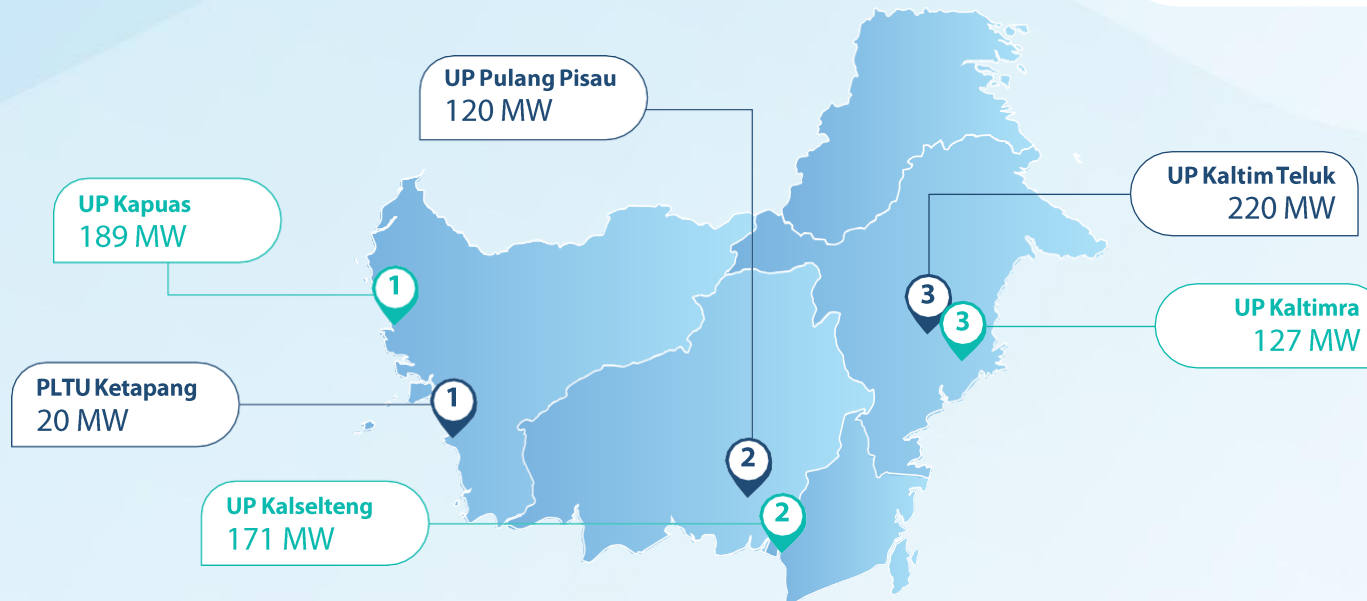
Total Kapasitas
Unit Pembangkit

847 MW

Pembangkit
Batubara
360 MW



Pembangkit Gas dan
Non-Batubara
487 MW



Sistem Sulmapana (Sulawesi Maluku dan Papua)

Total Kapasitas
Unit Pembangkit

1.418,5 MW

Pembangkit
Batubara
355,5 MW



Pembangkit Gas dan
Non-Batubara
1.063 MW

