



# DRIVING ENERGY TRANSITION TO DELIVERING VALUE CREATION EXCELLENCES

Mendorong Percepatan Transisi  
Energi untuk Memberikan  
*Value Creation* Terbaik

# DRIVING ENERGY TRANSITION TO DELIVERING VALUE CREATION EXCELLENCES

Mendorong Percepatan Transisi  
Energi untuk Memberikan  
*Value Creation* Terbaik

## Visi Vision



Menjadi Perusahaan Terdepan dan  
Terpercaya dalam Bisnis Energi  
Berkelanjutan di Asia Tenggara

To be the trusted leader company in  
sustainable energy of South East Asia

## Misi Mission



- Menjalankan bisnis energi yang inovatif dan kolaboratif, tumbuh dan berkelanjutan, serta berwawasan lingkungan.
- Menjaga tingkat kinerja tertinggi untuk memberikan nilai tambah bagi para pemangku kepentingan.
- Menarik minat dan mengembangkan talenta terbaik serta menjalankan organisasi yang *agile* dan adaptif.
- To conduct an innovative and collaborative, sustainably growing and environmentally-friendly energy business.
- To maintain the highest performance to provide added-value for the stakeholders.
- To attract interest and develop the best talent, and to run an agile and adaptive organization.



## Pengantar Prologue

Buku Statistik Perusahaan 2018 - 2022 ini dibuat dengan tujuan untuk memberikan informasi mengenai hasil kerja PT PLN Nusantara Power (PLN NP) selama 5 (lima) tahun terakhir. Isi buku dibagi dalam tiga bagian informasi yaitu tentang operasional pembangkit, keuangan dan sumber daya manusia (SDM).

Data statistik disajikan dalam bentuk tabel dan grafik yang diperinci menurut satuan unit pembangkitan, jenis pembangkit dan jenis bahan bakar untuk bidang operasi pembangkitan; menampilkan neraca dan laba rugi untuk bidang keuangan; menurut usia, pendidikan dan unit kerja untuk bidang SDM. Untuk mendukung pemahaman terhadap istilah-istilah yang digunakan, dalam buku ini juga disajikan penjelasan arti dari beberapa istilah dan singkatan.

Kami sangat mengharapkan saran dan kritik yang membangun dari pembaca untuk meningkatkan kualitas penyajian Buku Statistik PT PLN Nusantara Power selanjutnya.

Surabaya, Juni 2023  
PT PLN Nusantara Power

The Corporate Statistic Book 2018 – 2022 created with the aim to provide information about the results of PT PLN Nusantara Power (PLN NP) for the last five years. The book is divided into three parts, namely operations, finance and human capital.

For operation section, statistical data are presented in tables and graphs which grouped by generation units, the type of generation units and the type of fuel used. In the financial section, showing the company's balance sheet and income statement; while in the human resources section, are grouped according to age, education, level of position and gender. To support the understanding of the terms used in this book are also presented explanation of the meaning of some terms and abbreviations.

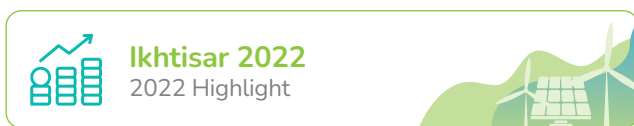
Constructive suggestions and feedbacks are expected for the improvement of PT PLN Nusantara Power Statistics Book in the next publication.

Surabaya, June 2023  
PT PLN Nusantara Power

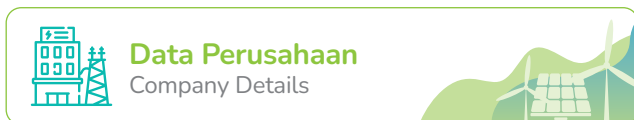
# Daftar Isi

## Content

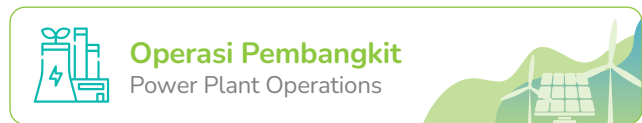
Pengantar Prologue	3
Daftar Isi Content	4
Daftar Tabel Table List	5
Daftar Grafik Graph List	5



Ikhtisar 2022 2022 Highlight	8
---------------------------------	---



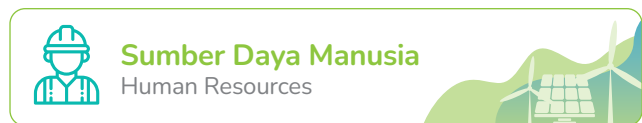
Identitas Perusahaan Company Identity	12
Peta Wilayah Operasional Operational Area Map	14
Struktur Organisasi Organizational Structure	16
Dewan Komisaris Board Of Commissioners	18
Direksi Board Of Directors	20
Kinerja Korporat Corporate Performance	22



Kapasitas Terpasang Installed Capacity	26
Produksi Energi Listrik Electricity Production	28
Pemakaian Sendiri dan Susut Trafo (PSST) Self Consumption and Energy Losses (SCEL)	31
Faktor Keandalan Operasi Operating Reliability Factor	32
Pemakaian Bahan Bakar Fuel Consumption	34
Data Operasi Operation Data	38
Penjualan Energi Listrik Electricity Sales	41



Neraca Balance Sheet	46
Laba Rugi Income Statement	49



Sumber Daya Manusia Human Resources	54
--	----



Penjelasan Istilah dan Singkatan Terms and Abbreviations	60
---	----

## Daftar Tabel

### Table List

Tabel 1.	Kapasitas Terpasang per Jenis Pembangkit	26
Table 1.	Installed Capacity per Type of Power Plant	
Tabel 2.	Kapasitas Terpasang Per Unit Pembangkit	27
Table 2.	Installed Capacity Per Generation Unit	
Tabel 3.	Produksi Per Jenis Pembangkit	28
Table 3.	Production of the Type of Power Plant	
Tabel 4.	Produksi Per Jenis Bahan Bakar	29
Table 4.	Production Per Fuel Type	
Tabel 5.	Produksi Per Unit Pembangkit	30
Table 5.	Production per Generation Units	
Tabel 6.	PSST Per Jenis Pembangkit	31
Table 6.	SCEL per Type of Power Plant	
Tabel 7.	PSST Per Unit Pembangkit	31
Table 7.	SCEL per Generation Units	
Tabel 8.	Faktor Keandalan Operasi Per Jenis Pembangkit	33
Table 8.	Operating Reliability Factor per The Type of Power Plant	
Tabel 9.	Pemakaian Bahan Bakar	34
Table 9.	Fuel Consumption	
Tabel 10.	Data Operasi Per Jenis Pembangkit	38
Table 10.	Operation Data Per Type of Power Plant	
Tabel 11.	SFC Per Jenis Bahan Bakar	40
Table 11.	SFC per Type of Fuel	
Tabel 12.	Net Plant Heat Rate Per Unit Pembangkit	40
Table 12.	Net Plant Heat Rate Per Generation Unit	
Tabel 13.	Penjualan Per Jenis Pembangkit	41
Table 13.	Sales per Type of Power Plant	
Tabel 14.	Penjualan Per Jenis Bahan Bakar	42
Table 14.	Sales per Fuel Type	
Tabel 15.	Penjualan Per Unit Pembangkit	43
Table 15.	Sales per Generation Units	
Tabel 16.	Neraca	46
Table 16.	Balance Sheet	
Tabel 17.	Laba Rugi	49
Table 17.	Income Statement	
Tabel 18.	Jumlah Pegawai Berdasarkan Usia	54
Table 18.	Number of Employee by Age	
Tabel 19.	Jumlah Pegawai Berdasarkan Pendidikan	55
Table 19.	Number of Employee by Education	
Tabel 20.	Jumlah Pegawai Berdasarkan Jenjang Jabatan	56
Table 20.	Number of Employee by Position	
Tabel 21.	Jumlah Pegawai Berdasarkan Jenis Kelamin	57
Table 21.	Number of Employee by Gender	

## Daftar Grafik

### Graphs List

Grafik 1.	Skor GCG dan Tingkat Kesehatan Perusahaan Tahun 2018 – 2022	22
Graph 1.	Score of Good Corporate Governance and Company's Soundness Level Year 2018 -2022	
Grafik 2.	Kapasitas Terpasang Per Jenis Pembangkit	26
Graph 2.	Installed Capacity per Type of Power Plant	
Grafik 3.	Kapasitas Terpasang Per Unit Pembangkit	27
Graph 3.	Installed Capacity Per Generation Unit	
Grafik 4.	Produksi Per Jenis Pembangkit	28
Graph 4.	Production of the Type of Power Plant	
Grafik 5.	Produksi Per Jenis Bahan Bakar	29
Graph 5.	Production Per Fuel Type	
Grafik 6.	Produksi Per Unit Pembangkit	30
Graph 6.	Production Per Generation Unit	
Grafik 7.	Pemakaian Sendiri	32
Graph 7.	Self Consumption	
Grafik 8.	Faktor Keandalan Operasi Per Jenis Pembangkit	33
Graph 8.	Operating Reliability Factor per Type of Power Plant	
Grafik 9.	Pemakaian Batubara	36
Graph 9.	Coal Consumption	
Grafik 10.	Pemakaian Minyak	36
Graph 10.	Oil Consumption	
Grafik 11.	Pemakaian Gas Alam	37
Graph 11.	Natural Gas Consumption	
Grafik 12.	SFC Per Jenis Bahan Bakar	40
Graph 12.	SFC per Type of Fuel	
Grafik 13.	Net Plant Heat Rate Per Unit Pembangkit	40
Graph 13.	Net Plant Heat Rate Per Generation Unit	
Grafik 14.	Penjualan Per Jenis Pembangkit	41
Graph 14.	Sales Type of Power Plant	
Grafik 15.	Penjualan Per Jenis Bahan Bakar	42
Graph 15.	Sales per Fuel Type	
Grafik 16.	Penjualan Per Unit Pembangkit	43
Graph 16.	Sales Per Generation Unit	
Grafik 17.	Jumlah Aset	48
Graph 17.	Total Assets	
Grafik 18.	Ekuitas dan Kewajiban	48
Graph 18.	Equity and Liabilities	
Grafik 19.	Pendapatan Usaha	50
Graph 19.	Revenues	
Grafik 20.	Laba Tahun Berjalan	50
Graph 20.	Income for the Year	
Grafik 21.	Jumlah Pegawai Berdasarkan Usia	54
Graph 21.	Number of Employee by Age	
Grafik 22.	Jumlah Pegawai Berdasarkan Pendidikan	55
Graph 22.	Number of Employee by Education	
Grafik 23.	Jumlah Pegawai Berdasarkan Jenjang Jabatan	56
Graph 23.	Number of Employee by Position	
Grafik 24.	Jumlah Pegawai Berdasarkan Jenis Kelamin	57
Graph 24.	Number of Employee by Gender	





# IKHTISAR 2022

## 2022 Highlights





## Ikhtisar 2022

### 2022 Highlights

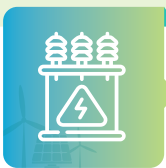
Hasil *Assessment Good Corporate Governance* (GCG) tahun 2022 memperoleh skor 95,54 dari maksimal skor 100 dengan kategori **“Sangat Baik”**. Tingkat kesehatan Perusahaan PLN NP tahun 2022 yang dilakukan berdasarkan Edaran Direksi PT PLN (Persero) No.0001.E/DIR/2018 tanggal 26 Maret 2018 tentang Petunjuk Pelaksanaan Perhitungan Nilai Kinerja Organisasi Direktorat, Unit dan Anak Perusahaan dengan penggolongan penilaian tingkat kesehatan sesuai dengan Keputusan Menteri Badan Usaha Milik Negara Republik Indonesia No. KEP-100/MBU/2002 tanggal 4 Juni 2002 tentang Penilaian Tingkat Kesehatan Badan Usaha Milik Negara, menghasilkan Nilai **“AAA”** kategori **“Sehat”** dengan skor 102,88.

The self assessment of Good Corporate Governance 2022 in PLN NP scored 95,54 of the maximum score of 100 in the category of **“Very Good”**. Company’s soundness level of PLN NP in 2022 which is based on Circular of PT PLN (Persero) Board of Directors No. 0001.E/DIR/2018 on March 26, 2018, concerning Implementation Guidelines of Organizational Performance Assessment on the Directorate, Unit, and Subsidiaries by classifying the soundness level in accordance with the Decree of the State-Owned Enterprises Ministry of Indonesia No.KEP-100/MBU/2002 on June 4, 2002, concerning Assessment of the Soundness Level of State-Owned Enterprises, produces Value **“AAA”** category **“Sound”** with a score of 102.88.



## Operasi Pembangkit Tenaga Listrik

### Electricity Generation Operations



#### Kapasitas Terpasang

Installed Capacity

Pada akhir Desember 2022, total kapasitas terpasang PLN NP adalah sebesar 7.211 MW. Persentase kapasitas terpasang per jenis pembangkit sebagai berikut: PLTU 1.800 MW (24,97%), PLTGU 2.877 MW (39,90%), PLTA 1.283 MW (17,79%), PLTG 1.178 MW (16,34%), PLTS 1 MW (0,01%), PLTD 68 MW (0,94%) dan PLTMG 3 MW (0,04%).

In late December 2022, total installed capacity of PLN NP is 7,211 MW. The percentage of installed capacity per type of plant as follows: 1,800 MW (24.97%) CFPP, 2,877 MW (39.90%) CCPP, 1,283 MW (17.79%) HPP, 1,178 MW (16.34%) GTPP, 1 MW (0.01%) SPP, 68 MW (0.94%) DEPP and GEPP 3 MW (0.04%).





## Produksi dan Penjualan Energi Listrik

Production and Sales of Electrical Energy

Selama tahun 2022, total produksi energi listrik sebesar 17.064 GWh. Penjualan energi listrik total PLN NP pada tahun 2022 sebesar 16.379 GWh. Persentase energi listrik produksi sendiri per jenis energi primer adalah: gas alam 9.086 GWh (53,24%), batubara 4.694 GWh (27,51%), minyak 104 GWh (0,61%), tenaga air 3.078 GWh (18,04%) dan biomassa 103 GWh (0,60%).

During 2022, the amount of electrical energy production amounted to 17,064 GWh. PLN NP total electric energy sales in 2020 amounted to 16,379 GWh. Percentage of own production of electrical energy per type of primary energy are: 9,086 GWh of natural gas (53.24%), coal 4,694 GWh (27.51%), Fuel 104 GWh (0.61%), and hydropower 3,078 GWh (18.04%) and biomass 103 GWh (0.60%).

## Keuangan

Finance



Selama tahun 2022 jumlah pendapatan usaha mencapai Rp27.202 miliar yang terdiri dari pendapatan penjualan tenaga listrik sebesar Rp21.682 miliar (79,71%), dan pendapatan usaha jasa O&M dan EPC serta usaha lainnya sebesar Rp5.520 miliar (20,29%).

During 2022, total revenues reached Rp27,202 billion, consisting of electric power sales revenue of Rp21,682 billion (79.71%), and revenues of O&M Services, EPC and others amounted of Rp5,520 billion (20.29%).

Jumlah beban usaha sebesar Rp22.571 miliar, laba usaha sebesar Rp4.631 miliar dan laba tahun berjalan mencapai Rp6.584 miliar. Total aset mencapai sebesar Rp174.923 miliar, meningkat 1,60% dibandingkan tahun sebelumnya.

Total operating expenses amounted to Rp22,571 billion, operating income of Rp4,631 billion and income for the year reached Rp6,584 billion. Total assets reached Rp174,923 billion, increasing 1.60% over the previous year.

## Sumber Daya Manusia

Human Capital



Jumlah karyawan PLN NP sampai dengan akhir Desember 2022 adalah 3.034 orang terdiri dari 2.640 pria (87%) dan 394 wanita (13%), jumlah karyawan ini menurun sebesar 1,21% dibanding tahun sebelumnya.

The total number of PLN NP employees by the end of December 2022 was 3,034 people, consisting of 2,640 male (87%) and 394 female (13%), this number decreasing 1.21% over the previous year.

Berdasarkan demografi usia, karyawan aktif PLN NP rata-rata berusia 31-35 tahun dengan tingkat pendidikan didominasi S1 (56,16%).

Based on the demographics of age, the average age of PLN NP employees was 31-35 years with the composition of educational level is dominated by bachelor degree (56.16%).





# DATA PERUSAHAAN

## Company Details





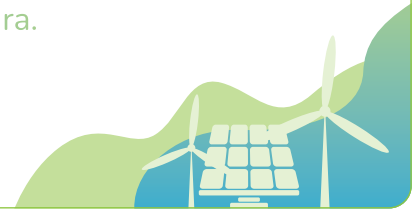
# Identitas Perusahaan

## Company Identity



Transformasi PLN NP menjadi salah satu *Sub-Holding* PLN, memperkuat identitas dan posisi Perusahaan sebagai perusahaan pembangkit listrik terkemuka. Memantapkan optimisme mewujudkan sasaran Perusahaan menjadi perusahaan pembangkitan terbesar se-Asia Tenggara.

PLN NP brought off the transformation as the one of PLN's Sub-Holding that strengthens the Company's identity and position as a leading Power Plant Company. Establishing optimism in realizing the Company's target to become the largest power plant Company in Southeast Asia.



	<p><b>Nama Perusahaan</b></p> <p><b>PT PLN Nusantara Power</b></p> <p>Pada 21 September 2022, PT Pembangkitan Jawa-Bali telah bertransformasi dengan resmi berganti nama menjadi PT PLN Nusantara Power (PLN NP) yang menjadi perusahaan <i>sub-holding</i> dengan peran sebagai <i>Generation Company 1 (Genco 1)</i> di lingkup PLN Grup. Dengan peran tersebut, maka aset-aset pembangkitan PLN yang awalnya tersebar di seluruh wilayah akan dikonsolidasikan, sehingga mengelola unit pembangkit yang lebih banyak. PLN NP akan menjadi <i>Generation Company</i> terbesar di Asia Tenggara serta siap mengelola pembangkit-pembangkit dengan total kapasitas 23,5 GW. Dengan perubahan ini, PLN NP akan mendapatkan dampak positif bagi upaya Indonesia untuk mengambil bagian pada rantai pasok global di tengah momentum transisi energi saat ini.</p>	<p><b>Company Name</b></p> <p><b>PT PLN Nusantara Power</b></p> <p>In September 21, 2022, PT Pembangkitan Jawa-Bali transformed by formally changed name to PT PLN Nusantara Power (PLN NP), a sub-holding Company with the role of Generation Company 1 (Genco 1) within the PLN group. With this role, PLN's electric power generators that were previously spread across the region will be consolidated in order to manage more power plant units. PLN NP will be the largest Generation Company in Southeast Asia and will be ready to manage power plants with the total capacity of 23,5 GW. With this change, PLN NP will present positive impacts for Indonesia efforts in participating in the global supply chain amid the current energy transition momentum.</p>
	<p><b>Tanggal Pendirian</b></p> <p>3 Oktober 1995</p>	<p><b>Date of Establishment</b></p> <p>October 3, 1995</p>
	<p><b>Bidang Usaha</b></p> <ol style="list-style-type: none"> <li>1. Pembangkitan tenaga listrik;</li> <li>2. Konstruksi bangunan elektrik;</li> <li>3. Pemasangan peralatan ketenagalistrikan;</li> <li>4. Pemeliharaan dan/atau pengoperasian peralatan ketenagalistrikan;</li> <li>5. Perdagangan dan/atau kegiatan usaha pendukung dalam rangka optimalisasi pemanfaatan sumber daya yang dimiliki Perseroan, termasuk memberikan penugasan kepada Anak Perusahaan Perseroan.</li> </ol>	<p><b>Business Line</b></p> <ol style="list-style-type: none"> <li>1. Electric Power Plant;</li> <li>2. Electrical Building Construction;</li> <li>3. Installation of electricity equipment;</li> <li>4. Maintenance and/or operation of electrical equipment;</li> <li>5. Trading and/or supporting business activities to optimize the utilization of resources owned by the Company, including delegating assignments to the Subsidiaries.</li> </ol>
	<p><b>Bentuk Badan Hukum</b></p> <p>Perseroan Terbatas</p>	<p><b>Corporation</b></p> <p>Limited Company</p>
	<p><b>Status Perusahaan</b></p> <p>Subholding PT PLN (Persero)</p>	<p><b>Company Status</b></p> <p>Sub holding of PT PLN (Persero)</p>



	<p><b>Dasar Hukum Pendirian</b></p> <ol style="list-style-type: none"> <li>1. Akta Pendirian PT PLN Pembangkitan Jawa-Bali II, No. 16 tanggal 3 Oktober 1995</li> <li>2. Akta Perubahan Nama menjadi PT Pembangkitan Tenaga Listrik Jawa Bali, oleh Notaris Henny Singgih dengan Akta No. 9 tanggal 3 Agustus 2000</li> <li>3. Akta Perubahan Nama menjadi PT Pembangkitan Jawa-Bali, oleh Notaris Henny Singgih dengan Akta No. 34 tanggal 20 Februari 2001</li> <li>4. Akta Perubahan Nama menjadi PT PLN Nusanantara Power oleh Notaris Muhammad Hanafi S.H dengan Akta No. 70 tanggal 30 Desember 2022</li> </ol>	<p><b>Legal Basis of Establishment</b></p> <ol style="list-style-type: none"> <li>1. Deed of Establishment of PT PLN Pembangkitan Jawa-Bali II, No. 16 on October 1995</li> <li>2. Deed of Name Change to PT Pembangkitan Tenaga Listrik Jawa Bali, by Notary Henny Singgih with Deed No. 9 on August 3, 2000</li> <li>3. Deed of Name Change to PT Pembangkitan Jawa-Bali, by Notary Henny Singgih with Deed No. 34 on February 20, 2001</li> <li>4. Deed of Name Change to PT PLN Nusanantara Power by Notary Muhammad Hanafi S.H with Deed No. 70 on December 30, 2022</li> </ol>
	<p><b>Pemegang Saham</b></p> <ol style="list-style-type: none"> <li>1. PT PLN (Persero) sebanyak 1 Saham Seri 1 dan 5.999.999.998 Saham Seri 2 (99,99%) dan</li> <li>2. Yayasan Pendidikan dan Kesejahteraan PT PLN (Persero) sebanyak 1 Saham Seri 2 (0,01%)</li> </ol>	<p><b>Shareholders</b></p> <ol style="list-style-type: none"> <li>1. PT PLN (Persero) has 1 Series-1 Share and 5,999,999,998 Series-2 Shares (99.99%) and</li> <li>2. Yayasan Pendidikan dan Kesejahteraan PT PLN (Persero) 1 Series-2 Share (0.01%)</li> </ol>
	<p><b>Modal Dasar</b> Rp12.000.000.000.000</p>	<p><b>Authorized Capital</b> Rp12,000,000,000,000</p>
	<p><b>Modal Ditempatkan dan Disetor Penuh</b> Rp3.000.000.000.000</p>	<p><b>Issued and Fully Deposited Capital</b> Rp3,000,000,000,000</p>
	<p><b>Jumlah Karyawan</b> 3.034 karyawan per 31 Desember 2022</p>	<p><b>Number of Employees</b> 3,034 employees as of December 31, 2022</p>
	<p><b>Kantor Pusat</b> Jl. Ketintang Baru, No.11, Surabaya 60231 – Indonesia ☎ (+62-31) 828 3180 (<i>Hunting</i>) ☎ (+62-31) 828 3183 ✉ info@plnnusantarapower.co.id</p>	<p><b>Headquarters</b> Jl. Ketintang Baru, No.11, Surabaya 60231 – Indonesia ☎ (+62-31) 828 3180 (<i>Hunting</i>) ☎ (+62-31) 828 3183 ✉ info@plnnusantarapower.co.id</p>
	<p><b>Kantor Perwakilan</b> Gedung 18 Office Park Lantai 2 Jl. TB Simatupang Kav 18 – Jakarta Selatan ☎ - ☎ -</p>	<p><b>Representative Office</b> Gedung 18 Office Park 2<sup>nd</sup> Floor Jl. TB Simatupang Kav 18 – Jakarta Selatan ☎ - ☎ -</p>
	<p><b>Contact Center</b> ☎ (+62-31) 828 3180 (<i>Hunting</i>) ☎ (+62-31) 828 3183 🌐 www.facebook.com/plnnusantarapower 🐦 @ptpln_np 📷 @plnnusantarapower</p>	<p><b>Contact Center</b> ☎ (+62-31) 828 3180 (<i>Hunting</i>) ☎ (+62-31) 828 3183 🌐 www.facebook.com/plnnusantarapower 🐦 @ptpln_np 📷 @plnnusantarapower</p>
	<p><b>Website</b> 🌐 www.plnnusantarapower.co.id</p>	<p><b>Website</b> 🌐 www.plnnusantarapower.co.id</p>
	<p><b>Wilayah Kerja</b></p> <ul style="list-style-type: none"> <li>- 8 (delapan) Unit Pembangkit Eksisting dan 1 (satu) Unit Pembangkit Riset (PLTS Cirata);</li> <li>- 5 (lima) Unit Jasa Operasi dan Pemeliharaan FTP-1 Jawa;</li> <li>- 17 (tujuh belas) Unit Jasa Operasi dan Pemeliharaan Luar Jawa;</li> <li>- 5 (lima) Unit Jasa Operasi dan Pemeliharaan Pembangkit PLN di Site PLN NP;</li> <li>- 1 (satu) Unit Sewa Pembangkit;</li> <li>- 1 (satu) Unit <i>Maintenance, Repair &amp; Overhaul</i> (MRO);</li> <li>- 1 (satu) Unit PJB Academy;</li> <li>- 2 (dua) Unit Pelaksana Proyek;</li> <li>- Kepemilikan saham pada 8 (delapan) Unit Pembangkit IPP; dan</li> <li>- Kepemilikan saham pada Perusahaan Operasi dan Pemeliharaan untuk mengelola 1 (satu) unit pembangkit PLN.</li> </ul>	<p><b>Working Area</b></p> <ul style="list-style-type: none"> <li>- 8 (eight) Existing Generation Unit and 1 (one) Research Generation Unit (Cirata SPP);</li> <li>- 5 (five) FTP-1 Java Operation &amp; Maintenance Service Business Units;</li> <li>- 17 (seventeen) Operation &amp; Maintenance Service Business Units outside Java;</li> <li>- 5 (five) Operation &amp; Maintenance Service Business Units for PLN Generation Unit at PLN NP Site;</li> <li>- 1 (one) Generation Unit for Lease;</li> <li>- 1 (one) Unit Maintenance, Repair &amp; Overhaul(MRO);</li> <li>- 1 (one) Unit of PJB Academy;</li> <li>- 2 (two) Project Implementation Units;</li> <li>- Share ownership in 8 (eight) IPP Generating Units; and</li> <li>- Share ownership in the Operation and Maintenance Company to manage 1 (one) PLN Generation Unit.</li> </ul>
	<p><b>Anak Perusahaan</b></p> <ul style="list-style-type: none"> <li>- PT PJB Services</li> <li>- PT Rekadaya ElektriKA</li> <li>- PT PJB Investasi</li> <li>- PT Prima Layanan Niaga Suku Cadang</li> <li>- PT Navigat Innovative Indonesia</li> </ul>	<p><b>Subsidiaries</b></p> <ul style="list-style-type: none"> <li>- PT PJB Services</li> <li>- PT Rekadaya ElektriKA</li> <li>- PT PJB Investasi</li> <li>- PT Prima Layanan Niaga Suku Cadang</li> <li>- PT Navigat Innovative Indonesia</li> </ul>



# Wilayah Operasional

## Operational Area

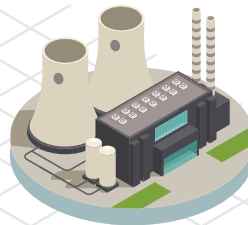
Perkembangan usaha pembangkit listrik semakin kompetitif, sehingga PLN NP terus berupaya mengambil peran serta kontribusi yang semakin luas dalam mendukung ketahanan energi listrik nasional.

Development of power plant business is increasingly competitive, so that PLN NP continues to strive to take an increasingly broad role and contribution in supporting national electric energy resilience.



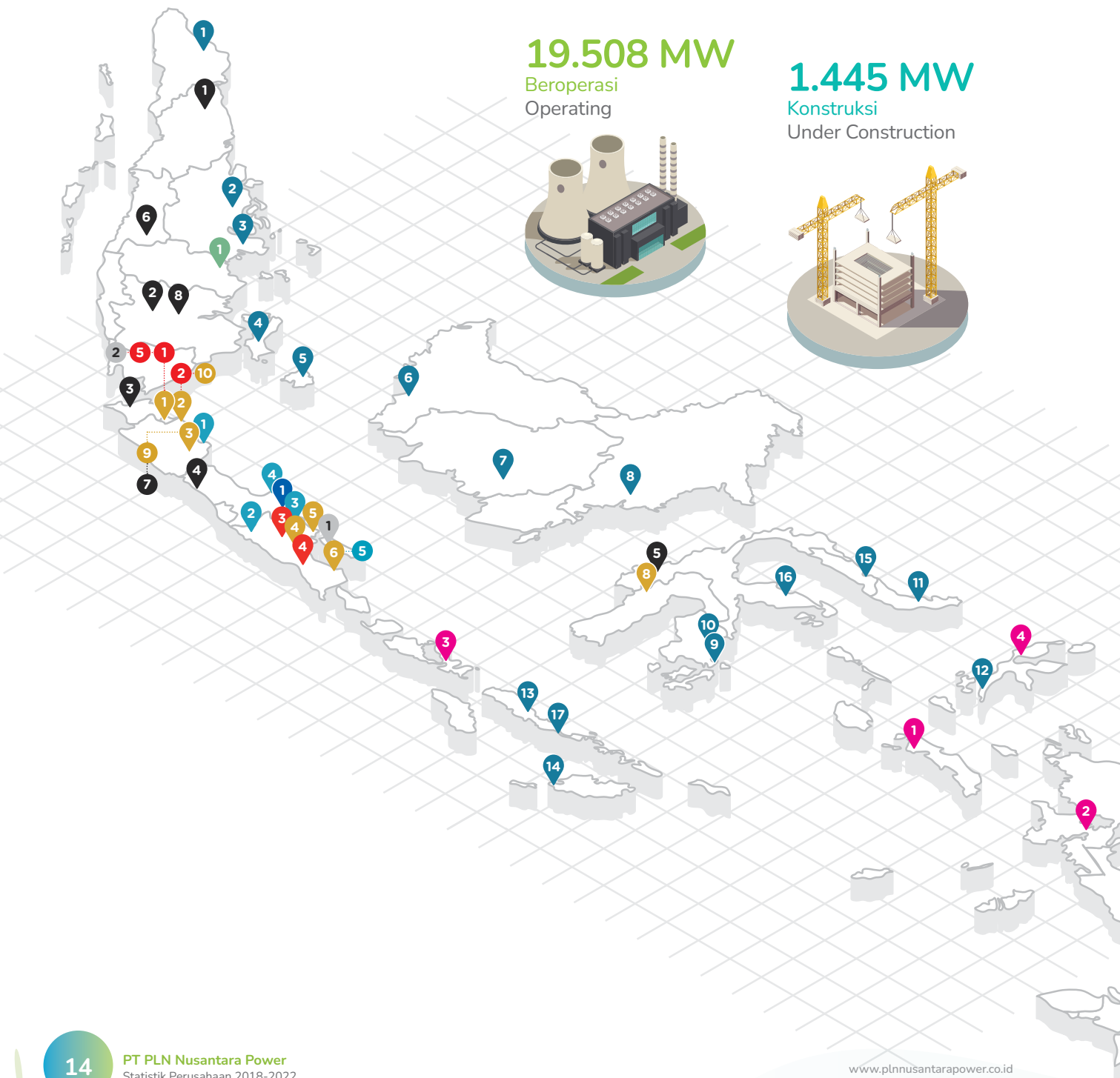
**19.508 MW**

Beroperasi  
 Operating



**1.445 MW**

Konstruksi  
 Under Construction





### Pembangkit Eksisting

Existing Power Plant

- 7.210 MW (8 Pembangkit)  
7,210 MW (8 Power Plants)
- 1 MW (Pembangkit Riset - PLTS Cirata)  
1 MW (Research Plants - Cirata SPP)
- 500 MW (Add On MTW 3-4)  
500 MW (Add-on MTW 3-4)

#### Beroperasi (7.204 MW)

Operating (7,204 MW)

#### 1. Muara Karang

PLTGU CCPP  
PLTU Gas/BBM  
Gas/Fuel CFPP  
909 MW

#### 2. Muara Tawar

PLTGU CCPP  
PLTG Gas/BBM  
Gas/Fuel GTPP  
1.928 MW

#### 3. Cirata

PLTA HPP  
1.008 MW

#### 4. Brantas

PLTA HPP  
275 MW

#### 5. Gresik

PLTGU CCPP  
PLTU Gas/BBM  
Gas/Fuel CFPP  
2.219 MW

#### 6. Paiton

PLTU Batubara CFPP  
800 MW

#### 7. Bawean

PLTMG GEPP  
3 MW

#### 8. Suppa

PLTD DPP  
68 MW

#### Pembangkit Riset (1 MW)

Research Plant (1 MW)

#### 9. PLTS Cirata Cirata SPP

1 MW

#### Tahap Pengembangan

Konstruksi (500 MW)

Construction Development  
Stage (500 MW)

#### 10. Add On MTW 3-4

PLTGU CCPP 500 MW

### Jasa O&M FTP-1 Jawa

O&M Service of FTP-1 Jawa

3.610 MW (5 Pembangkit)  
3,610 MW (5 Power Plants)

#### 1. Indramayu

PLTU Batubara CFPP  
3x330 MW

#### 2. Pacitan

PLTU Batubara CFPP  
2x315 MW

#### 3. Tanjung Awar-awar

PLTU Batubara CFPP  
2x350 MW

#### 4. Rembang

PLTU Batubara CFPP  
2x315 MW

#### 5. Paiton 9

PLTU Batubara CFPP  
1x660 MW

### Jasa O&M Pembangkit PLN di Site PJB

O&M Service for PLN Power Plant at PJB Site

1.468,3 MW (5 Pembangkit)

1,468,3 MW (5 Power Plants)

#### Beroperasi (1.468,3 MW)

Operating (1,468,3 MW)

#### 1. MKR Blok 2

PLTGU CCPP  
710 MW

#### 2. Timika (Sorong)

PLTGU CCPP  
242 MW

#### 3. Ampel Gading

PLTA HPP  
2x5 MW

#### 4. Wonorejo

PLTA HPP  
1x6,3 MW

#### 5. MKR Blok 3

PLTGU CCPP  
500 MW

### Jasa O&M FTP-1 Luar Jawa

O&M Service Outside Jawa

1.168,3 MW (17 Pembangkit)  
1,168,3 MW (17 Power Plants)

#### 1. Arun

PLTMG Gas Gas GEPP  
19x9,7 MW

#### 2. Tenayan

PLTU Batubara CFPP  
2x110 MW

#### 3. Tembilahan

PLTU Batubara CFPP  
2x7 MW

#### 4. Bangka

PLTU Batubara CFPP  
2x30 MW

#### 5. Belitung Baru

PLTU Batubara CFPP  
2x16,5 MW

#### 6. Ketapang

PLTU Batubara CFPP  
2x10 MW

#### 7. Pulang Pisau

PLTU Batubara CFPP  
2x60 MW

#### 8. Kaltim Teluk

PLTU Batubara CFPP  
2x110 MW

#### 9. Kendari 1-2

PLTU Batubara CFPP  
2x10 MW

#### 10. Kendari 3

PLTU Batubara CFPP  
1x10 MW

#### 11. Amurang

PLTU Batubara CFPP  
2x25 MW

#### 12. Tidore

PLTU Batubara CFPP  
2x7 MW

#### 13. Ropa (Ende)

PLTU Batubara CFPP  
2x7 MW

#### 14. Bolok

PLTU Batubara CFPP  
2x16,5 MW

#### 15. Anggrek

PLTU Batubara CFPP  
2x25 MW

#### 16. Ampaña

PLTU Batubara CFPP  
2x3 MW

#### 17. Sambelia

PLTU Batubara CFPP  
2x10 MW

### Kepemilikan Saham di Perusahaan O&M

Share Ownership in O&M Company

1.320 MW (1 Pembangkit)

1,320 MW (1 Power Plant)

#### 1. Tanjung Jati B #3 dan #4

PLTU Batubara CFPP  
2x660 MW  
(Jasa O&M dikelola oleh KPJB - Perusahaan  
JVC PJB dengan Komipo)  
(O&M Services Managed by KPJB - JVC company with Komipo)

### Jasa EPC

EPC Services

4 Pembangkit

4 Power Plants

#### 1. Ambon

PLTU CFPP  
2x15 MW

#### 2. Timika (Sorong)

PLTU CFPP  
4x7 MW

#### 3. Bima

PLTU CFPP  
2x10 MW

#### 4. Soffi

PLTU CFPP  
2x3 MW

### Unit Bisnis Pendukung

Supporting Business Unit

2 Unit Bisnis

2 Business Units

#### 1. Surabaya, Jawa Timur

PJB Academy

#### 2. Pluit, Jakarta

Unit Maintenance, Repair & Overhaul (UMRO)

### Sewa Pembangkit

Power Plant for Lease

20 MW (1 Pembangkit)

20 MW (1 Power Plant)

#### 1. Duri

PLTG GPP  
1x20 MW

### Kepemilikan Saham di IPP

Share Ownership in IPP

5.665 MW (8 Pembangkit)

5,665 MW (8 Power Plants)

#### Beroperasi (4.710 MW)

Operating (4,710 MW)

#### 1. Asahan

PLTA HPP  
2x90 MW

#### 2. Banjarsari

PLTU Batubara CFPP  
2x110 MW

#### 3. Jawa 7 (Unit 1&2), Serang

PLTU Batubara CFPP  
2x1.000 MW

#### 4. Cilacap

PLTU Batubara CFPP  
2x300 MW

Ekspansi 1 Expansion 1  
1x660 MW

Ekspansi 2 Expansion 2  
1x1.000 MW

#### 5. Mamuju

PLTU Batubara CFPP  
2x25 MW

#### Tahap Pengembangan Konstruksi (955 MW)

Construction Development Stage (955 MW)

#### 6. Batang Toru

PLTA HPP  
4x127,5 MW

#### 7. Cirata Floating PV

PLTS SPP  
145 MW

#### 8. Sumbagsel 1

PLTU Batubara CFPP  
2x150 MW

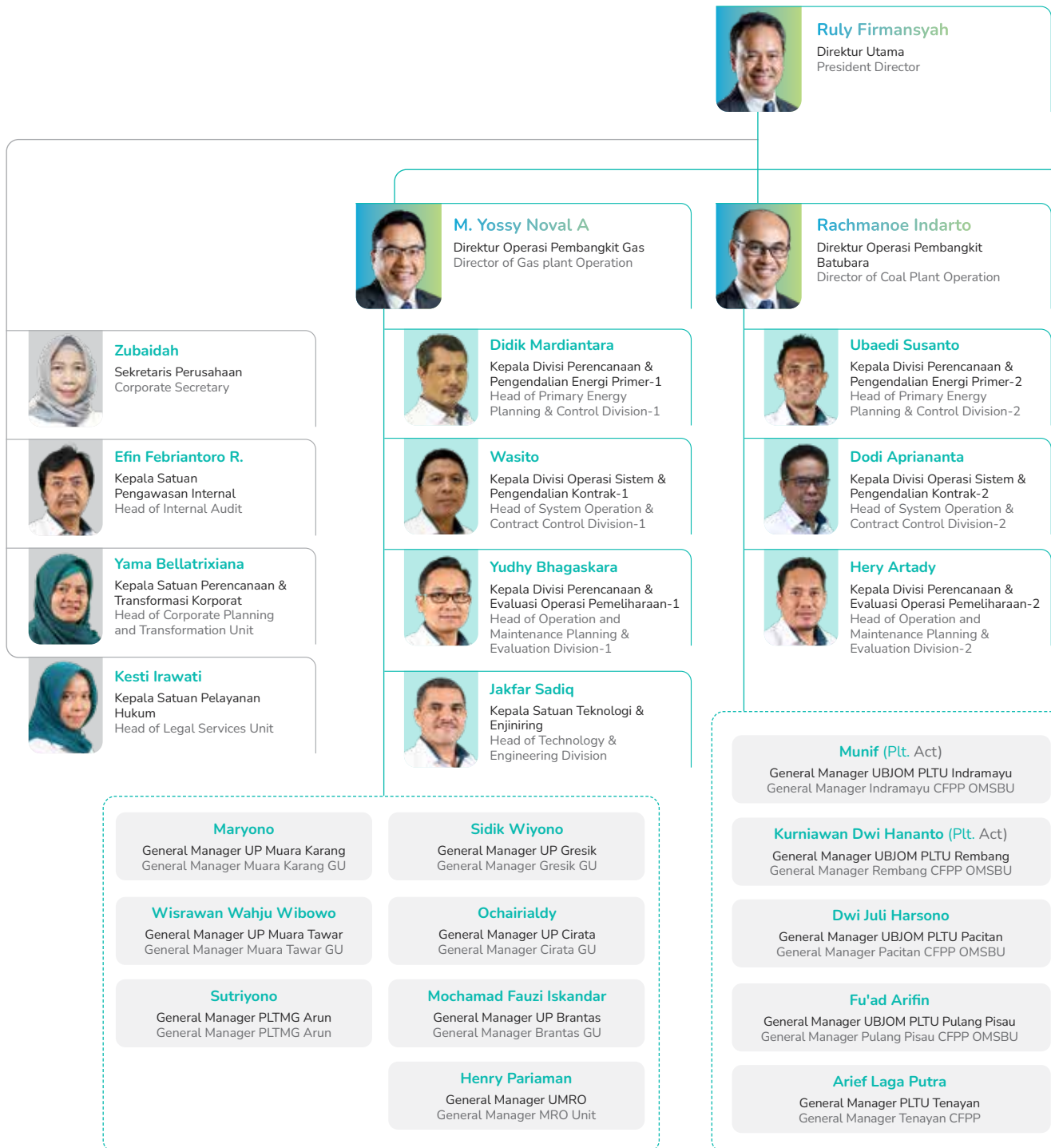


# Struktur Organisasi

## Organization Structure

Struktur Organisasi yang berlaku di akhir tahun 2022 adalah Struktur Organisasi yang mengacu pada Peraturan Direksi No. 026.P/019/DIR/2022 tanggal 21 September 2022. Adapun skema struktur organisasi PLN NP adalah sebagai berikut:

The applicable Organizational Structure at the end of 2022 is based on the Board of Directors Regulation No. 026.P/019/DIR/2022 dated September 21, 2022. The scheme of PLN NP organizational structure is as follows:









**Muhamad Reza**  
Direktur Pengembangan Bisnis dan Niaga  
Director of Business Development and Commerce



**Retno Handayani**  
Kepala Divisi Niaga  
Head of Commerce Division



**Lusiana Ester**  
Kepala Divisi EBT dan Pengembangan Pembangkit  
Head of NRE and Power Plant Development Division



**Harjono**  
Kepala Divisi Konstruksi dan PMO  
Head of Construction and PMO Division



**Judi Rahmanu**  
Kepala Divisi Supply Chain Management  
Head of Supply Chain Management Division




**Dwi Hartono**  
Direktur Keuangan  
Director of Finance



**Burhanuddin**  
Kepala Divisi Anggaran  
Head of Budget Division




**Niken Widhi Nugraheni**  
Kepala Divisi Perbendaharaan & Pajak  
Head of Treasury and Tax Division




**Eni Wulansari**  
Kepala Divisi Portofolio  
Head of Portfolio Division



**Mohammad Fauzan Jamah Sari**  
Kepala Divisi Akuntansi  
Head of Accounting Division



**Agus Wibawa**  
Kepala Satuan Kinerja Korporat & Pengembangan Sistem Manajemen  
Head of Corporate Performance and Management System Development Unit




**Gunawan Yudi Hariyanto**  
Kepala Satuan Manajemen Risiko & Kepatuhan  
Head of Risk Management and Compliance Unit




**Karyawan Aji**  
Direktur Manajemen Human Capital dan Administrasi  
Director of Human Capital Management and Administration



**Eny Mar'atus Solikah**  
Kepala Divisi Performance Management & Sistem Informasi Human Capital  
Head of Performance Management and Human Capital Information System Division




**Indarto Purbo Utomo**  
Kepala Divisi Sistem Human Capital & Organisasi  
Head of Human Capital System and Organization Division



**Oki Oktaviani**  
Kepala Divisi Pengembangan Talenta  
Head of Talent Development Division


**Vacant**  
Kepala Divisi Lingkungan dan K3-1  
Head of Environment & HSE Division-1



**Puspahadi**  
Kepala Divisi Lingkungan dan K3-2  
Head of Environment & HSE Division-2



**Bambang Hendrayanto**  
Kepala Bidang Umum & Administrasi  
Head of General and Administration Division



**Denik Putri Perdani**  
General Manager PJB Academy  
General Manager PJB Academy

**Abdi Nafi'**  
General Manager UBJOM PLTU Tanjung Awar-Awar  
General Manager Tanjung Awar-Awar CFPP OMSBU

**Agus Prastyo Utomo**  
General Manager UP Paiton  
General Manager Paiton GU

**Syarief Andrian**  
General Manager PLTU Kaltim Teluk  
General Manager Kaltim Teluk CFPP

**Achmad Djalaludin**  
General Manager PLTU Sambelia  
General Manager Sambelia CFPP





## Dewan Komisaris Board of Commissioners

1

**Evy Haryadi**  
Komisaris Utama  
President Commissioner

2

**Kenedy**  
Komisaris  
Commissioner

3

**Ida Nuryatin Finahari**  
Komisaris  
Commissioner

4

**Emir Kresna Wardana**  
Komisaris  
Commissioner

5

**Hendra Iswahyudi**  
Komisaris  
Commissioner

6

**Bagus Puruhito**  
Komisaris  
Commissioner







## Direksi

### Board of Directors

1

#### Ruly Firmansyah

Direktur Utama  
 President Director

2

#### Karyawan Aji

Direktur Manajemen Human Capital dan Administrasi  
 Director of Human Capital Management and Administration

3

#### Muhamad Reza

Direktur Pengembangan Bisnis dan Niaga  
 Director of Business Development and Commerce

4

#### Dwi Hartono

Direktur Keuangan  
 Director of Finance

5

#### M. Yossy Noval A

Direktur Operasi Pembangkit Gas  
 Director of Operation Gas Power Plant

6

#### Rachmanoe Indarto

Direktur Operasi Pembangkit Batubara  
 Director of Operation Coal Power Plant





1

4

5

3





# Kinerja Korporat

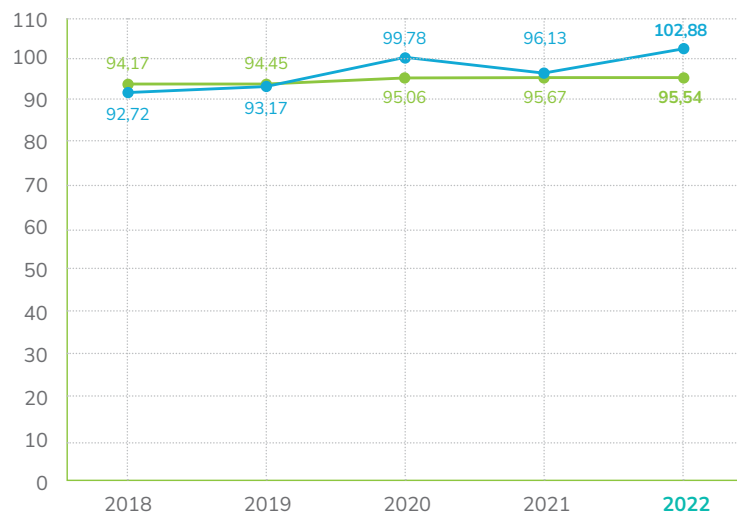
## Corporate Performance

Deskripsi Description	2018	2019	2020	2021	2022
Good Corporate Governance (GCG)	94,17	94,45	95,06	95,67	<b>95,54</b>
Tingkat Kesehatan Perusahaan The soundness of the company	92,72	93,17	99,78	96,13	<b>102,88</b>
	AAA	AA	AAA	AAA	<b>AAA</b>

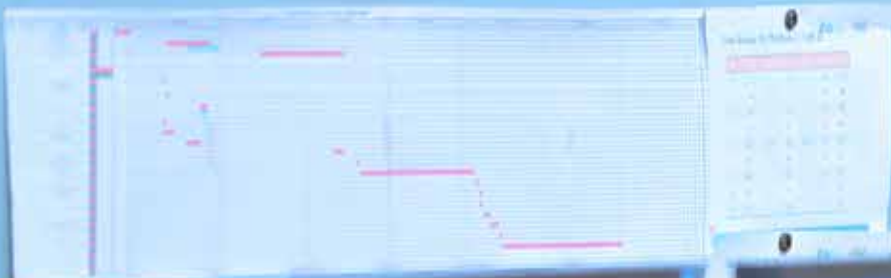
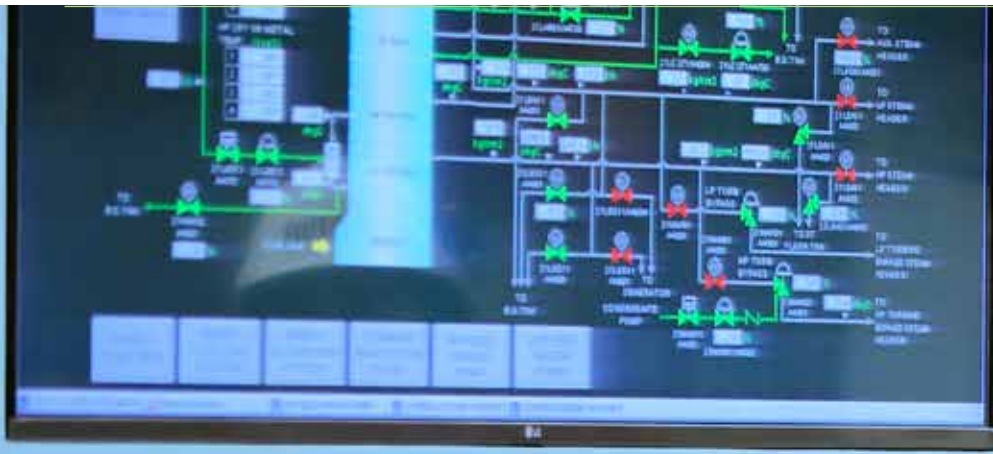
Grafik 1.  
**Skor GCG dan Tingkat Kesehatan Perusahaan Tahun 2018 – 2022**

Graph 1.  
**Score of Good Corporate Governance and Company's Soundness Level Year 2018 -2022**

- Good Corporate Governance (GCG)
- Tingkat Kesehatan Perusahaan  
The soundness of the company











# OPERASI PEMBANGKIT

## Power Plant Operations





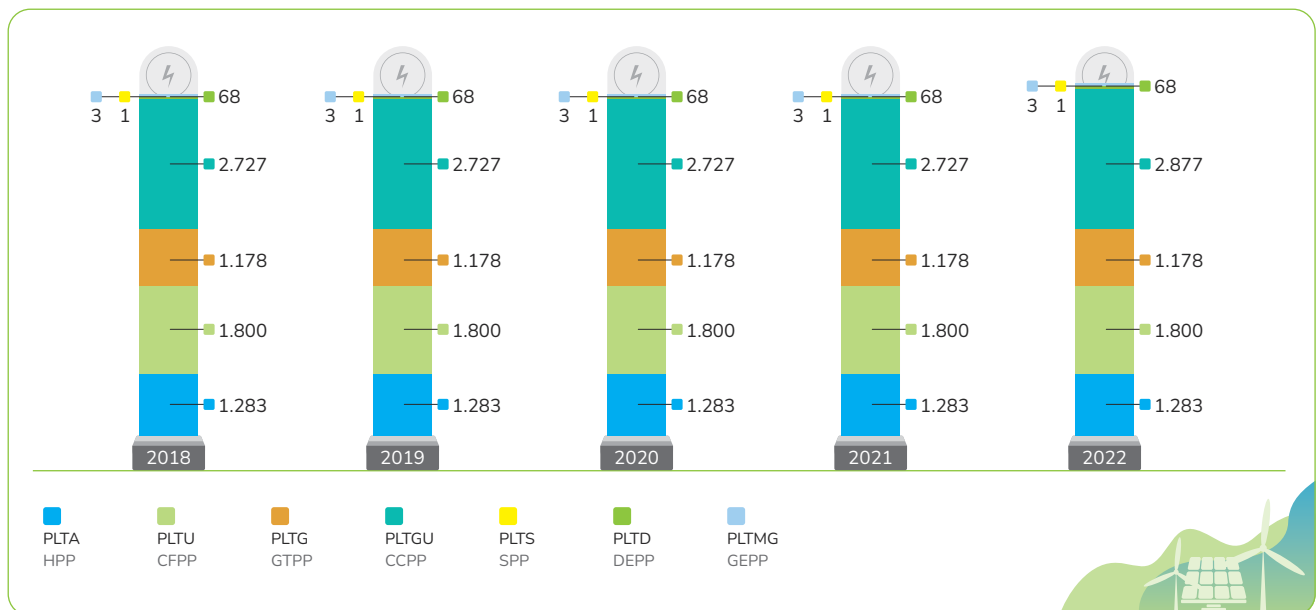
# Kapasitas Terpasang

## Installed Capacity

Tabel 1. Kapasitas Terpasang Per Jenis Pembangkit  
Table 1. Installed Capacity per Type of Power Plant

Jenis Pembangkit Type of Power Plant	2018		2019		2020		2021		2022	
	MW	%	MW	%	MW	%	MW	%	MW	%
PLTA HPP	1.283	18,17	1.283	18,17	1.283	18,17	1.283	18,17	<b>1.283</b>	<b>17,79</b>
PLTU CFPP	1.800	25,50	1.800	25,50	1.800	25,50	1.800	25,50	<b>1.800</b>	<b>24,97</b>
PLTG GTPP	1.178	16,68	1.178	16,68	1.178	16,68	1.178	16,68	<b>1.178</b>	<b>16,34</b>
PLTGU CCPP	2.727	38,62	2.727	38,62	2.727	38,62	2.727	38,62	<b>2.877</b>	<b>39,90</b>
PLTS SPP	1	0,01	1	0,01	1	0,01	1	0,01	<b>1</b>	<b>0,01</b>
PLTD DEPP	68	0,96	68	0,96	68	0,96	68	0,96	<b>68</b>	<b>0,94</b>
PLTMG GEPP	3	0,05	3	0,05	3	0,05	3	0,05	<b>3</b>	<b>0,04</b>
<b>TOTAL</b>	<b>7.061</b>	<b>100</b>	<b>7.061</b>	<b>100</b>	<b>7.061</b>	<b>100</b>	<b>7.061</b>	<b>100</b>	<b>7.211</b>	<b>100</b>

Grafik 2. Kapasitas Terpasang Per Jenis Pembangkit  
Graph 2. Installed Capacity per Type of Power Plant

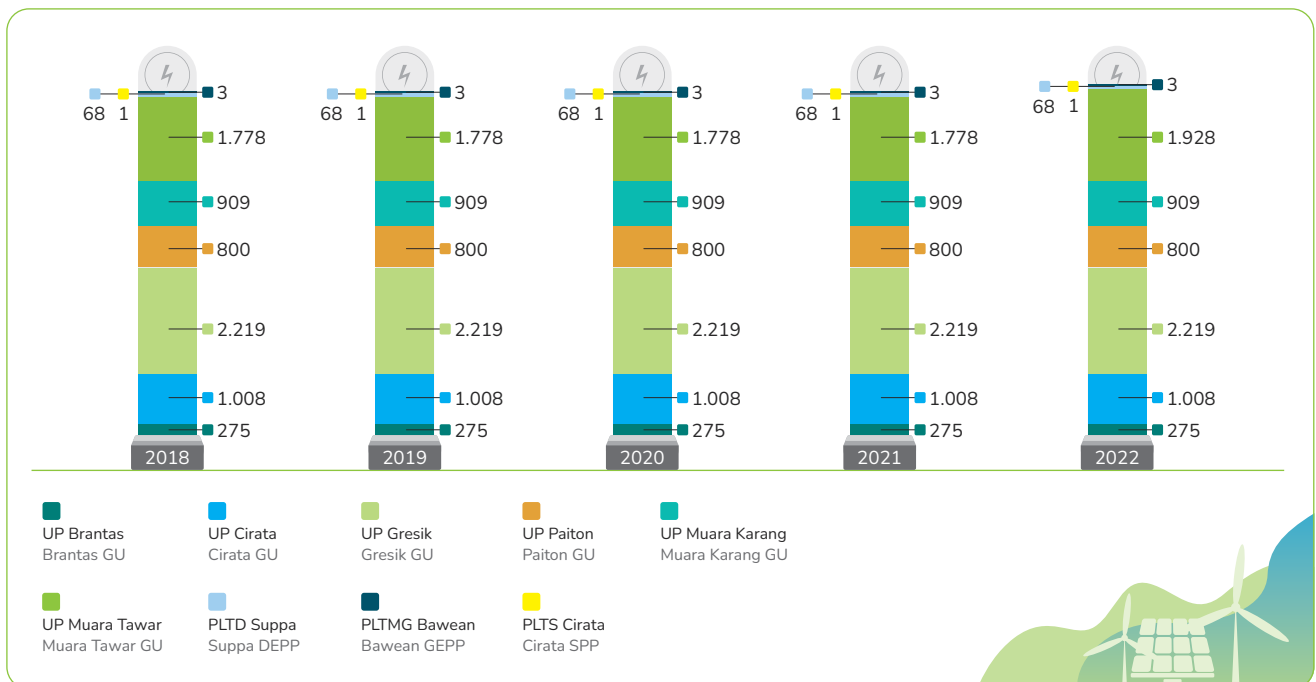




**Tabel 2. Kapasitas Terpasang Per Unit Pembangkit**  
Table 2. Installed Capacity Per Generation Unit

Unit Pembangkit Generation Units	2018		2019		2020		2021		2022	
	MW	%	MW	%	MW	%	MW	%	MW	%
UP Brantas Brantas GU	275	3,89	275	3,89	275	3,89	275	3,89	275	3,82
UP Cirata Cirata GU	1.008	14,28	1.008	14,28	1.008	14,28	1.008	14,28	1.008	13,98
UP Gresik Gresik GU	2.219	31,43	2.219	31,43	2.219	31,43	2.219	31,43	2.219	30,77
UP Paiton Paiton GU	800	11,33	800	11,33	800	11,33	800	11,33	800	11,09
UP Muara Karang Muara Karang GU	909	12,87	909	12,87	909	12,87	909	12,87	909	12,60
UP Muara Tawar Muara Tawar GU	1.778	25,18	1.778	25,18	1.778	25,18	1.778	25,18	1.928	26,74
PLTD Suppa Suppa DEPP	68	0,96	68	0,96	68	0,96	68	0,96	68	0,94
PLTMG Bawean Bawean GEPP	3	0,04	3	0,04	3	0,04	3	0,04	3	0,04
PLTS Cirata Cirata SPP	1	0,01	1	0,01	1	0,01	1	0,01	1	0,01
<b>TOTAL</b>	<b>7.061</b>	<b>100</b>	<b>7.061</b>	<b>100</b>	<b>7.061</b>	<b>100</b>	<b>7.061</b>	<b>100</b>	<b>7.211</b>	<b>100</b>

**Grafik 3. Kapasitas Terpasang Per Unit Pembangkit**  
Graph 3. Installed Capacity Per Generation Unit





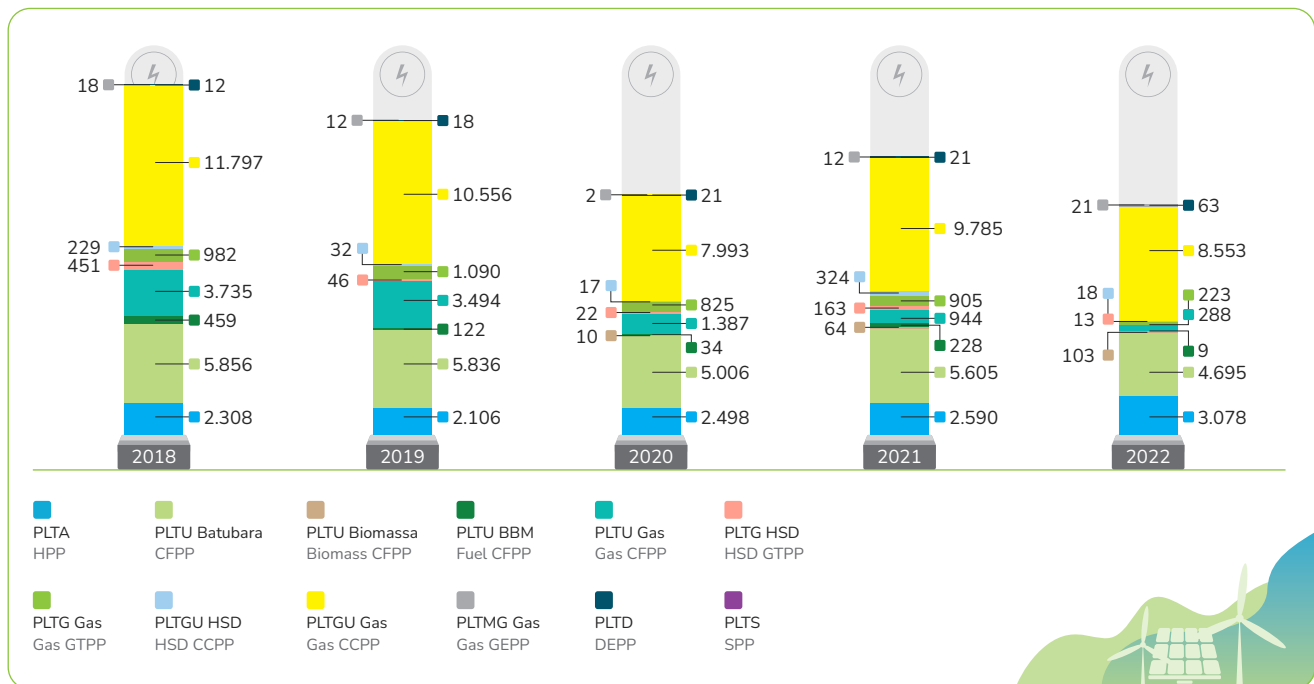
# Produksi Energi Listrik

## Electricity Production

Tabel 3. **Produksi Per Jenis Pembangkit**  
Table 3. **Production of the Type of Power Plant**

Jenis Pembangkit Type of Power Plant	2018		2019		2020		2021		2022	
	MW	%	MW	%	MW	%	MW	%	MW	%
PLTA HPP	2.308	8,93	2.106	9,03	2.498	14,02	2.590	12,55	<b>3.078</b>	<b>18,04</b>
PLTU Batubara CFPP	5.856	22,66	5.836	25,03	5.006	28,10	5.605	27,15	<b>4.695</b>	<b>27,51</b>
PLTU Biomassa Biomass CFPP					10	0,05	64	0,31	<b>103</b>	<b>0,60</b>
PLTU BBM Fuel CFPP	459	1,78	122	0,52	34	0,19	228	1,10	<b>9</b>	<b>0,05</b>
PLTU Gas Gas CFPP	3.735	14,45	3.494	14,99	1.387	7,79	944	4,58	<b>288</b>	<b>1,69</b>
PLTG HSD HSD GTTP	451	1,75	46	0,20	22	0,13	163	0,79	<b>13</b>	<b>0,08</b>
PLTG Gas Gas GTTP	982	3,80	1.090	4,67	825	4,63	905	4,39	<b>223</b>	<b>1,31</b>
PLTGU HSD HSD CCPP	229	0,89	32	0,14	17	0,10	324	1,57	<b>18</b>	<b>0,10</b>
PLTGU Gas Gas CCPP	11.797	45,64	10.556	45,28	7.993	44,86	9.785	47,40	<b>8.553</b>	<b>50,12</b>
PLTMG Gas Gas GEPP	12	0,05	18	0,08	21	0,12	21	0,10	<b>21</b>	<b>0,13</b>
PLTD DEPP	18	0,07	12	0,05	2	0,01	12	0,06	<b>63</b>	<b>0,37</b>
PLTS SPP	-	0,00	-	0,00	-	0,00	-	0,00	<b>-</b>	<b>0,00</b>
<b>TOTAL</b>	<b>25.847</b>	<b>100,00</b>	<b>23.313</b>	<b>100,00</b>	<b>17.816</b>	<b>100,00</b>	<b>20.641</b>	<b>100,00</b>	<b>17.064</b>	<b>100,00</b>

Grafik 4. **Produksi Per Jenis Pembangkit**  
Graph 4. **Production of the Type of Power Plant**

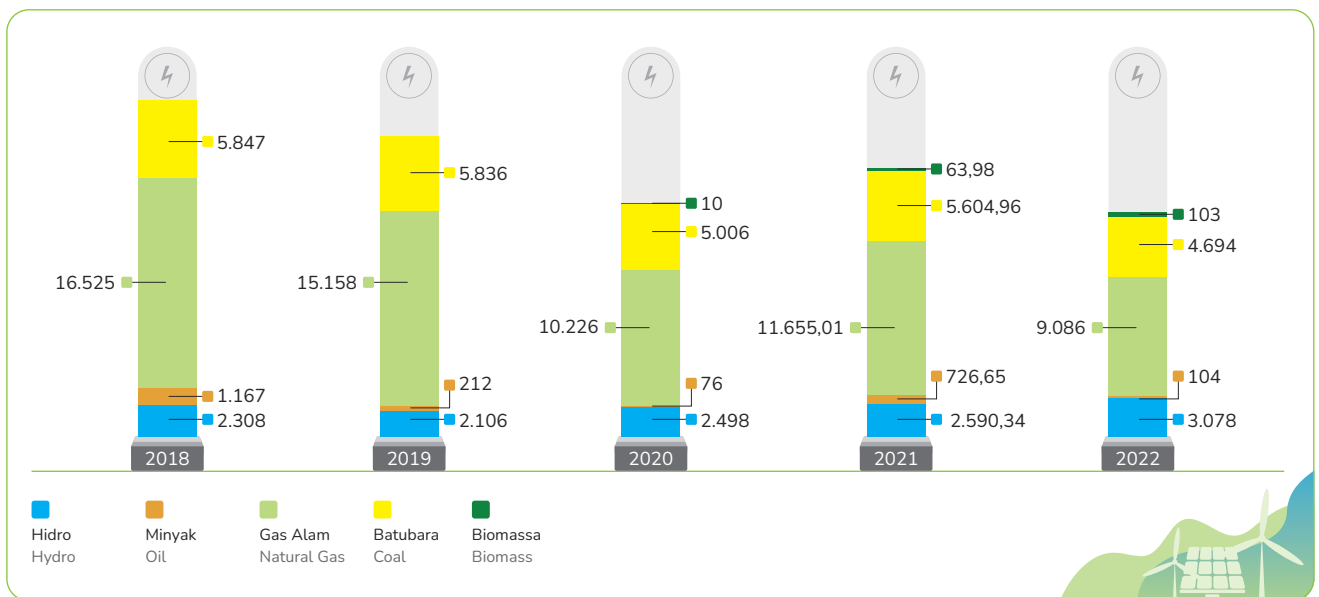




**Tabel 4. Produksi Per Jenis Bahan Bakar**  
Table 4. Production Per Fuel Type

Jenis Bahan Bakar Type of Fuel	2018		2019		2020		2021		2022	
	MW	%	MW	%	MW	%	MW	%	MW	%
Hidro Hydro	2.308	8,93	2.106	9,03	2.498	14,02	2.590,34	12,55	3.078	18,04
Minyak Oil	1.167	4,52	212	0,91	76	0,43	726,65	3,52	104	0,61
Gas Alam Natural Gas	16.525	63,93	15.158	65,02	10.226	57,40	11.655,01	56,47	9.086	53,24
Batubara Coal	5.847	22,62	5.836	25,03	5.006	28,10	5.604,96	27,15	4.694	27,51
Surya Solar	-	0,0000	-	0,00	-	0,00	-	0,00	-	0,00
Biomassa Biomass					10	0,06	63,98	0,31	103	0,60
<b>TOTAL</b>	<b>25.847</b>	<b>100,00</b>	<b>23.313</b>	<b>100,00</b>	<b>17.816</b>	<b>100,00</b>	<b>20.641</b>	<b>100,00</b>	<b>17.064</b>	<b>100,00</b>

**Grafik 5. Produksi Per Jenis Bahan Bakar**  
Graph 5. Production Per Fuel Type





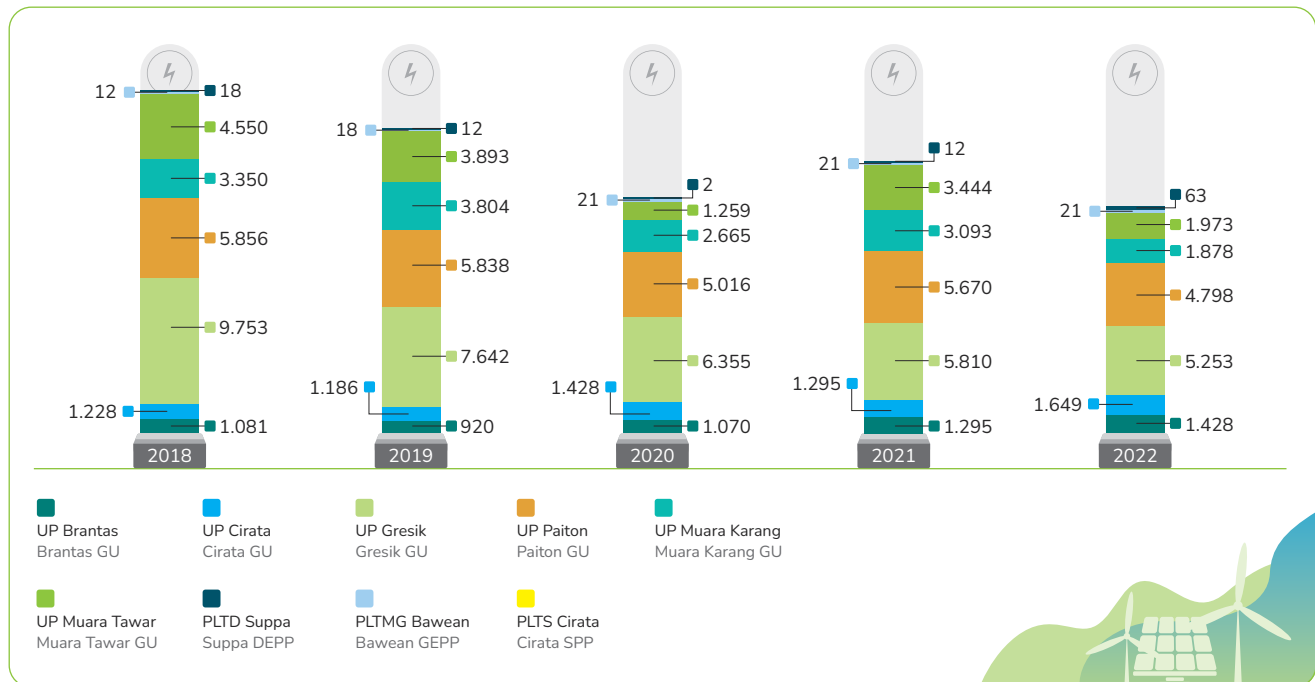
Tabel 5. **Produksi Per Unit Pembangkit**

Table 5. **Production per Generation Units**

Unit Pembangkit Generation Units	2018		2019		2020		2021		2022	
	MW	%	MW	%	MW	%	MW	%	MW	%
UP Brantas Brantas GU	1.081	4,18	920	3,95	1.070	6,01	1.295	6,27	<b>1.428</b>	<b>8,37</b>
UP Cirata Cirata GU	1.228	4,75	1.186	5,09	1.428	8,01	1.295	6,28	<b>1.649</b>	<b>9,67</b>
UP Gresik Gresik GU	9.753	37,73	7.642	32,78	6.355	35,67	5.810	28,15	<b>5.253</b>	<b>30,78</b>
UP Paiton Paiton GU	5.856	22,66	5.838	25,04	5.016	28,15	5.670	27,47	<b>4.798</b>	<b>28,12</b>
UP Muara Karang Muara Karang GU	3.350	12,96	3.804	16,32	2.665	14,96	3.093	14,99	<b>1.878</b>	<b>11,01</b>
UP Muara Tawar Muara Tawar GU	4.550	17,60	3.893	16,70	1.259	7,06	3.444	16,69	<b>1.973</b>	<b>11,56</b>
PLTD Suppa Suppa DEPP	12	0,05	18	0,08	21	0,12	21	0,10	<b>21</b>	<b>0,13</b>
PLTMG Bawean Bawean GEPP	18	0,07	12	0,05	2	0,01	12	0,06	<b>63</b>	<b>0,37</b>
PLTS Cirata Cirata SPP	-	0,0000	-	0,00	-	0,00	-	0,00	<b>-</b>	<b>0,00</b>
<b>TOTAL</b>	<b>25.847</b>	<b>100,00</b>	<b>23.313</b>	<b>100,00</b>	<b>17.816</b>	<b>100,00</b>	<b>20.641</b>	<b>100,00</b>	<b>17.064</b>	<b>100,00</b>

Grafik 6. **Produksi Per Unit Pembangkit**

Graph 6. **Production Per Generation Unit**





# Pemakaian Sendiri dan Susut Trafo (PSST)

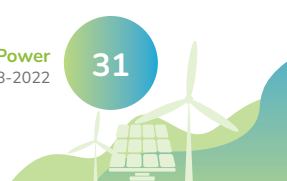
## Self Consumption and Energy Loses (SCEL)

Tabel 6. PSST Per Jenis Pembangkit  
 Table 6. SCEL per Type of Power Plant

Jenis Pembangkit Type of Power Plant	2018		2019		2020		2021		2022	
	MW	%	MW	%	MW	%	MW	%	MW	%
PLTA HPP	51.582	2,23	34.421	1,63	54.675	2,19	44.386	0,22	50.850	0,30
PLTU CFPP	700.995	6,98	639.001	6,76	469.683	7,30	505.922	2,45	396.395	2,32
PLTG GTPP	35.117	2,45	17.693	1,56	10.941	1,29	14.775	0,07	6.951	0,04
PLTGU CCPP	306.078	2,55	216.394	2,04	162.052	2,02	226.092	1,10	228.674	1,34
PLTD DEPP	1.100	5,98	287	2,32	49	2,38	262	0,00	1.192	1,89
PLTS SPP	-	-	-	-	-	-	-	-	-	-
PLTMG GEPP	743	6,38	1.086	6,11	1.372	6,46	1.051	0,01	766	3,57
<b>TOTAL</b>	<b>1.095.615</b>	<b>4,24</b>	<b>908.882</b>	<b>3,90</b>	<b>698.772</b>	<b>3,92</b>	<b>792.488</b>	<b>3,84</b>	<b>684.828</b>	<b>4,02</b>



Tabel 7. PSST Per Unit Pembangkit  
 Table 7. SCEL per Generation Units

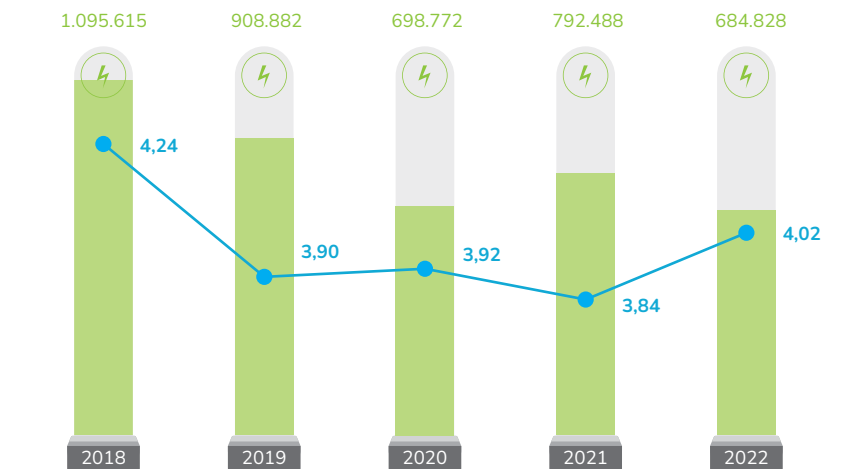
Unit Pembangkit Generation Units	2018		2019		2020		2021		2022	
	MW	%	MW	%	MW	%	MW	%	MW	%
UP Brantas Brantas GU	15.963	1,48	11.658	1,27	23.977	2,24	16.360	0,08	16.086	1,13
UP Brantas Brantas GU	35.618	2,90	22.763	1,92	30.698	2,15	28.026	0,14	34.764	2,11
UP Gresik Gresik GU	307.392	3,15	186.653	2,44	136.060	2,14	127.892	0,62	132.956	2,53
UP Paiton Paiton GU	434.872	7,43	418.118	7,16	382.965	7,64	432.629	2,10	372.565	7,78
UP Muara Karang Muara Karang GU	169.320	5,05	179.770	4,73	104.516	3,92	124.183	0,60	73.651	3,92
UP Muara Tawar Muara Tawar GU	130.606	2,87	88.547	2,27	19.135	1,52	62.085	0,30	52.848	2,68
PLTMG Bawean Bawean GEPP	743	6,38	1.086	6,11	1.372	6,46	1.051	0,01	766	3,57
PLTD Suppa Suppa DEPP	1.100	5,98	287	2,32	49	2,38	262	0,00	1.192	1,89
PLTS Cirata Cirata SPP	-	-	-	-	-	-	-	-	-	-
<b>TOTAL</b>	<b>1.095.615</b>	<b>4,24</b>	<b>908.882</b>	<b>3,90</b>	<b>698.772</b>	<b>3,92</b>	<b>792.488</b>	<b>3,84</b>	<b>684.828</b>	<b>4,02</b>





**Grafik 7.**  
**Pemakaian Sendiri**  
Graph 7.  
**Self Consumption**

 GWh  
 % Produksi  
% Production







# Faktor Keandalan Operasi

## Operating Reliability Factor

Tabel 8. Faktor Keandalan Operasi Per Jenis Pembangkit  
Table 8. Operating Reliability Factor per The Type of Power Plant

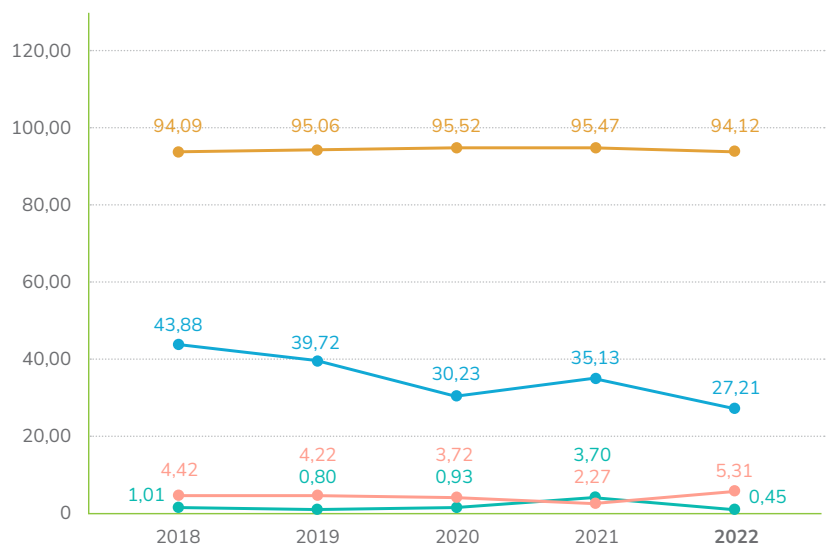
Jenis Pembangkit Type of Power Plant	Net Capacity Factor (NCF)					Equivalent Availability Factor (EAF)				
	2018	2019	2020	2021	2022	2018	2019	2020	2021	2022
PLTA HPP	21,17	19,44	22,20	23,20	<b>27,59</b>	93,22	98,03	96,26	93,35	<b>92,62</b>
PLTU Batubara CFPP	83,63	83,60	71,27	80,80	<b>68,27</b>	94,47	90,28	94,05	95,12	<b>91,08</b>
PLTU Non-Batubara Non-CFPP	54,41	47,02	18,45	15,33	<b>3,81</b>	89,20	96,68	99,56	99,47	<b>95,13</b>
PLTG GTPP	13,94	11,15	8,32	10,50	<b>2,32</b>	96,90	93,57	98,20	95,71	<b>97,88</b>
PLTGU CCPP	54,63	48,35	36,93	46,44	<b>33,37</b>	94,05	95,17	93,08	95,24	<b>94,61</b>
<b>PLN NP</b>	<b>43,88</b>	<b>39,72</b>	<b>30,23</b>	<b>35,13</b>	<b>27,21</b>	<b>94,09</b>	<b>95,06</b>	<b>95,52</b>	<b>95,47</b>	<b>94,12</b>

Jenis Pembangkit Type of Power Plant	Equivalent Forced Outage Rate (EFOR)					Scheduled Outage Factor (SOF)				
	2018	2019	2020	2021	2022	2018	2019	2020	2021	2022
PLTA HPP	0,75	0,92	2,37	9,06	<b>0,80</b>	2,96	1,67	3,09	2,94	<b>7,03</b>
PLTU Batubara CFPP	0,98	1,78	1,10	0,92	<b>0,47</b>	4,58	8,11	4,83	3,88	<b>8,47</b>
PLTU Non-Batubara Non-CFPP	2,82	0,18	0,41	2,02	<b>0,42</b>	8,17	2,01	0,32	0,00	<b>4,35</b>
PLTG GTPP	0,65	0,95	0,66	0,06	<b>0,02</b>	2,76	6,28	1,73	4,27	<b>2,06</b>
PLTGU CCPP	0,49	0,58	0,71	4,92	<b>0,34</b>	5,09	3,71	5,71	1,20	<b>4,50</b>
<b>PLN NP</b>	<b>1,01</b>	<b>0,80</b>	<b>0,93</b>	<b>3,70</b>	<b>0,45</b>	<b>4,42</b>	<b>4,22</b>	<b>3,72</b>	<b>2,27</b>	<b>5,31</b>

Grafik 8.  
Faktor Keandalan  
Operasi Per Jenis  
Pembangkit

Graph 8.  
Operating Reliability Factor  
per Type of Power Plant

- EAF
- NCF
- SOF
- EFOR





# Pemakaian Bahan Bakar

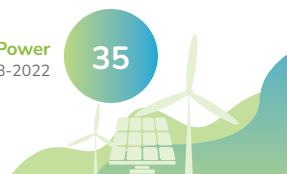
## Fuel Consumption

Tabel 9. Pemakaian Bahan Bakar  
Table 9. Fuel Consumption

Bahan Bakar Fuel	2018		2019		
	Produksi Production	Pemakaian Bahan Bakar Fuel Consumption	Produksi Production	Pemakaian Bahan Bakar Fuel Consumption	
	MWh	Ton, kL, BBTU	MWh	Ton, kL, BBTU	
<b>Batubara Coal (UP Paiton Paiton GU)</b>	<b>5.846.945</b>	<b>3.217.981</b>	<b>5.836.127</b>	<b>3.293.951</b>	
<b>Batubara Coal (PLTU FTP-1 FTP-1 CFPP)</b>		<b>12.583.674</b>		<b>14.275.417</b>	
<b>BBM Oil</b>	<b>1.167.210</b>	<b>337.472</b>	<b>212.492</b>	<b>57.812</b>	
MFO	473.622	119.121	130.345	33.589	
Gresik	264.736	65.532	94.438	24.793	
Muara Karang	190.484	49.615	23.524	6.067	
Suppa	18.402	3.973	12.383	2.729	
HSD	711.992	218.963	82.148	24.223	
Gresik	114.969	35.596	32.717	8.553	
Muara Karang	95.791	23.692	2.147	605	
Muara Tawar	473.576	157.089	45.829	13.749	
Paiton	9.255	2.575	1.454	1.308	
Suppa	18.402	10		9	
<b>Gas Alam Natural Gas</b>	<b>16.525.029</b>	<b>149.751</b>	<b>15.158.090</b>	<b>139.852</b>	
Gresik	9.373.512	83.289	7.514.840	66.614	
Muara Karang	3.063.595	29.300	3.778.764	35.885	
Muara Tawar	4.076.266	37.043	3.846.722	37.169	
Bawean (CNG)	11.655	119	17.764	184	
<b>Hidro Hydro</b>	<b>2.308.145</b>		<b>2.106.278</b>		
Brantas	1.080.611		920.050		
Cirata	1.227.534		1.186.228		
<b>PLTS SPP</b>		-			
<b>Biomassa Biomass</b>					
<b>TOTAL</b>	<b>25.847.329</b>		<b>23.312.988</b>		



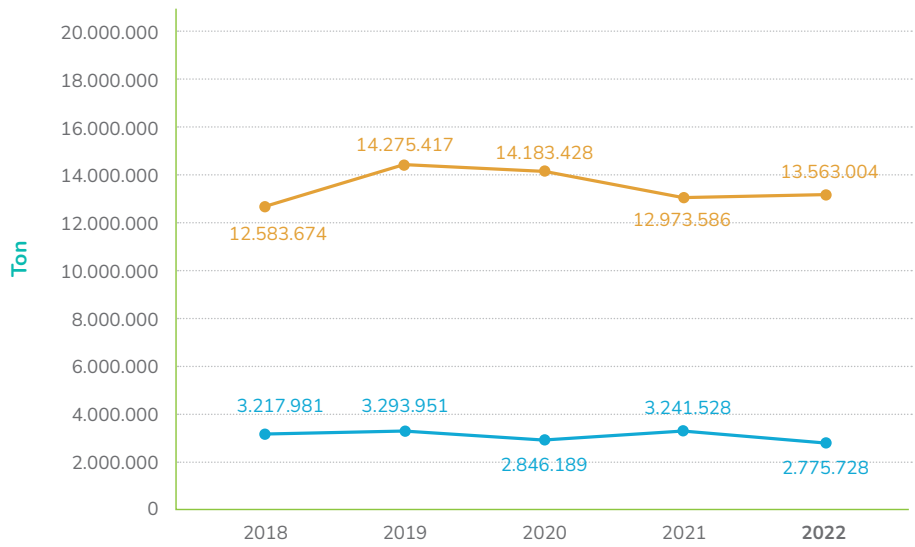
	2020		2021		2022	
	Produksi Production	Pemakaian Bahan Bakar Fuel Consumption	Produksi Production	Pemakaian Bahan Bakar Fuel Consumption	Produksi Production	Pemakaian Bahan Bakar Fuel Consumption
	MWh	Ton, kL, BBTU	MWh	Ton, kL, BBTU	MWh	Ton, kL, BBTU
	5.005.895	2.846.189	5.604.958	3.241.528	4.694.177	2.775.728
		14.183.428		12.973.586		13.563.004
	89.066	22.644	726.645	188.901	103.649	25.731
	34.330	8.618	232.007	59.612	70.091	15.616
	23.282	5.827	100.113	25.583	621	137
	9.001	2.333	120.927	31.437	6.434	1.624
	2.046	458	10.967	2.592	63.035	13.855
	54.737	14.026	494.639	129.289	33.559	10.115
	13.958	3.773	152.902	37.987	16.799	4.131
	7.130	1.678	144.611	35.083	1.933	476
	23.856	7.509	194.512	54.724	14.167	3.962
	9.793	1.043	1.429	1.392	660	1.500
		23	1.184	102	-	46
	10.222.817	95.612	11.655.005	106.500	9.085.643	80.362
	6.318.030	56.509	5.556.583	50.001	5.235.578	46.348
	2.648.839	23.833	2.827.938	25.267	1.869.832	15.931
	1.234.697	15.054	3.249.606	31.022	1.958.753	17.868
	21.250	215	20.878	210	21.480	216
	2.498.029		2.590.341	-	3.077.837	-
	1.070.276		1.294.963	-	1.428.474	-
	1.427.753		1.295.377	-	1.649.363	-
			-	-	-	-
			63.975	61.408	103.004	94.795
	17.815.807		20.640.924		17.064.310	





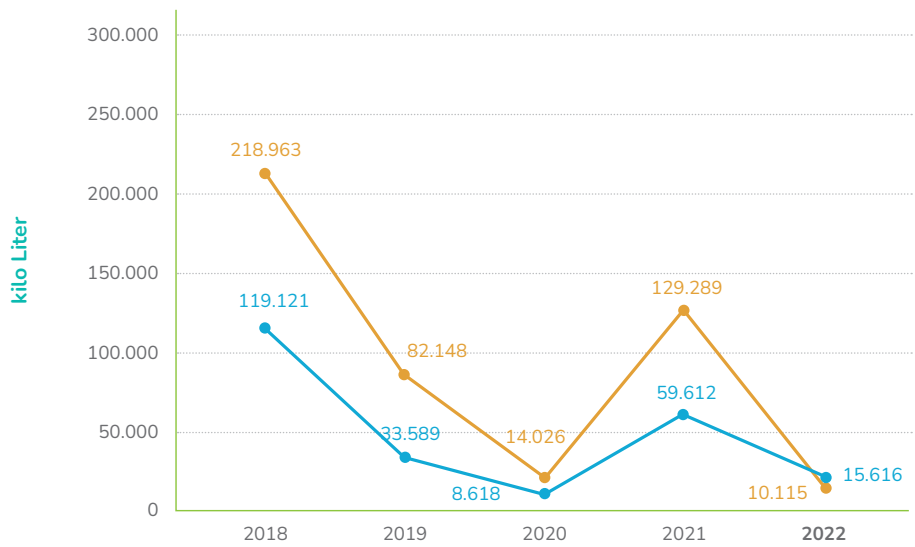
**Grafik 9.**  
**Pemakaian Batubara**  
Graph 9.  
**Coal Consumption**

- Batubara Coal (UP Païton Païton GU)
- Batubara Coal (PLTU FTP-1 FTP-1 CFPP)



**Grafik 10.**  
**Pemakaian Minyak**  
Graph 10.  
**Oil Consumption**

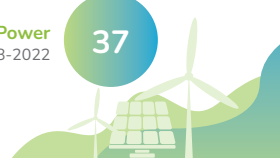
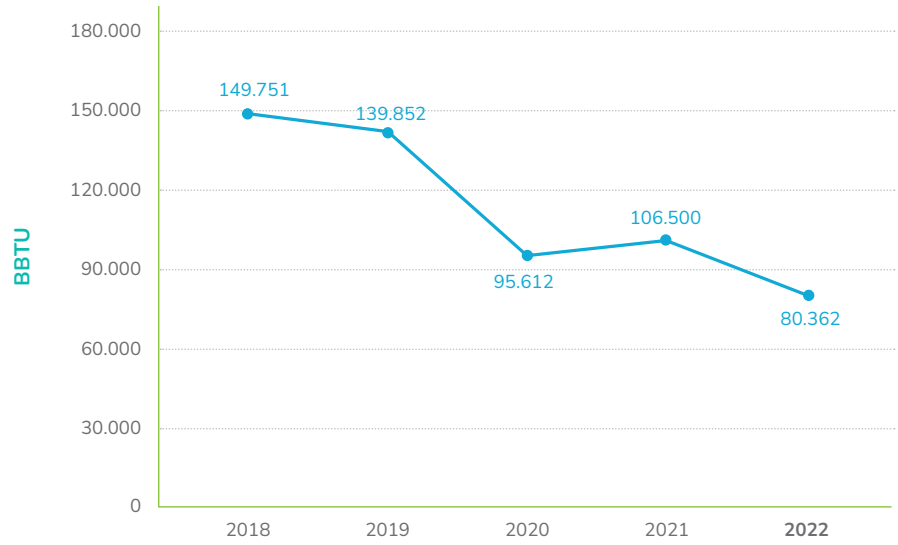
- HSD
- MFO





**Grafik 11.**  
**Pemakaian Gas Alam**  
Graph 11.  
**Natural Gas Consumption**

● Gas Alam  
Natural Gas





## Data Operasi Operation Data

Tabel 10. Data Operasi Per Jenis Pembangkit  
Table 10. Operation Data Per Type of Power Plant

Jenis Pembangkit Type of Power Plant	2018					2019				
	DMN	NCF	Produksi Production	PSST	Penjualan Sales	DMN	NCF	Produksi Production	PSST	Penjualan Sales
	MW	%	GWh	GWh	GWh	MW	%	GWh	GWh	GWh
PLTA HPP	1.217	21,17	2.308	52	2.257	1.217	19,44	2.106	34	2.072
Brantas	269	45,26	1.081	16	1.065	269	38,61	920	12	908
Cirata	948	14,35	1.228	36	1.192	948	14,01	1.186	23	1.163
PLTU CFPP	1.564	68,24	10.050	701	9.349	1.564	64,33	9.452	639	8.813
Gresik	500	48,18	2.252	142	2.110	500	33,25	1.548	91	1.457
Paiton	740	83,63	5.856	435	5.421	740	83,60	5.838	418	5.419
Muara Karang	324	64,03	1.941	124	1.817	324	68,26	2.067	130	1.937
PLTG GTPP	1.145	13,94	1.433	35	1.398	1.145	11,15	1.136	18	1.118
Gresik	31	0,68	2	1	2	31	0,02	0	(0)	0
Muara Tawar	1.114	14,30	1.430	35	1.396	1.114	11,46	1.136	18	1.118
PLTGU CCPP	2.449	54,63	12.026	306	11.720	2.449	48,35	10.588	216	10.372
Gresik	1.440	58,14	7.499	165	7.334	1.440	47,55	6.094	95	5.999
Muara Karang	394	39,49	1.408	45	1.363	394	48,88	1.737	50	1.687
Muara Tawar	615	56,12	3.119	96	3.023	615	49,86	2.757	71	2.686
PLTMG GEPP	3	41,52	12	1	11	3	63,46	18	1	17
Bawean	3	41,52	12	1	11	3	63,46	18	1	17
PLTD DEPP	62	3,18	18	1	17	62	2,22	12	0	12
Suppa	62	3,18	18	1	17	62	2,22	12	0	12
PLTS SPP										
Cirata										
<b>Total PLN NP</b>	<b>6.440</b>	<b>43,88</b>	<b>25.847</b>	<b>1.095</b>	<b>24.752</b>	<b>6.440</b>	<b>39,72</b>	<b>23.313</b>	<b>909</b>	<b>22.404</b>

Jenis Pembangkit Type of Power Plant	2020					2021				
	DMN	NCF	Produksi Production	PSST	Penjualan Sales	DMN	NCF	Produksi Production	PSST	Penjualan Sales
	MW	%	GWh	GWh	GWh	MW	%	GWh	GWh	GWh
PLTA HPP	1.253	22,26	2.498	55	2.443	1.253	23,20	2.590	44	2.546
Brantas	269	44,43	1.070	24	1.046	269	54,30	1.295	16	1.279
Cirata	984	16,21	1.428	31	1.397	984	14,70	1.295	28	1.267
PLTU CFPP	1.564	43,56	6.438	470	5.968	1.557	46,45	6.841	506	6.335
Gresik	500	16,97	791	48	743	493	8,24	381	26	356
Paiton	740	71,47	5.016	383	4.633	740	80,80	5.670	433	5.238
Muara Karang	324	20,85	631	39	592	324	26,12	789	48	741
PLTG GTPP	1.145	8,34	847	11	836	1.145	10,50	1.068	15	1.053
Gresik	31	0,00	0	0	0	31	0,15	1	1	0
Muara Tawar	1.114	8,57	847	11	836	1.114	10,79	1.067	14	1.053



Jenis Pembangkit Type of Power Plant	2020					2021				
	DMN	NCF	Produksi Production	PSST	Penjualan Sales	DMN	NCF	Produksi Production	PSST	Penjualan Sales
	MW	%	GWh	GWh	GWh	MW	%	GWh	GWh	GWh
PLTGU CCPP	2.419	37,03	8.010	162	7.848	2.429	46,44	10.108	226	9.882
Gresik	1.400	44,65	5.564	88	5.476	1.410	43,12	5.427	102	5.325
Muara Karang	404	55,63	2.034	65	1.969	404	62,95	2.304	77	2.228
Muara Tawar	615	7,48	411	8	403	615	43,23	2.377	48	2.329
PLTMG GEPP	3	75,64	21	1	20	3	75,44	21	1	20
Bawean	3	75,64	21	1	20	3	75,44	21	1	20
PLTD DEPP	62	0,37	2	0	2	62	2,18	12	0	12
Suppa	62	0,37	2	0	2	62	2,18	12	0	12
PLTS SPP										
Cirata					-					-
<b>Total PLN NP</b>	<b>6.446</b>	<b>30,31</b>	<b>17.816</b>	<b>699</b>	<b>17.117</b>	<b>6.449</b>	<b>35,13</b>	<b>20.641</b>	<b>792</b>	<b>19.848</b>

Jenis Pembangkit Type of Power Plant	2022					
	DMN	NCF	Produksi Production	PSST	Penjualan Sales	
	MW	%	GWh	GWh	GWh	
PLTA HPP		1.253	27,58	3.078	51	3.027
Brantas		269	59,98	1.428	16	1.412
Cirata		984	18,73	1.649	35	1.615
PLTU CFPP		1.557	34,44	5.094	396	4.698
Gresik		493	2,93	139	13	126
Paiton		740	68,27	4.798	373	4.425
Muara Karang		324	5,15	157	11	146
PLTG GTPP		1.145	2,32	236	4	232
Gresik		31	0,05	0	0	0
Muara Tawar		1.114	2,38	236	4	232
PLTGU CCPP		2.853	33,37	8.571	232	8.340
Gresik		1.410	40,43	5.114	120	4.993
Muara Karang		404	46,86	1.721	62	1.658
Muara Tawar		1.039	18,54	1.737	49	1.688
PLTMG GEPP		3	78,82	21	1	21
Bawean		3	78,82	21	1	21
PLTD DEPP		62	11,35	63	1	62
Suppa		62	11,35	63	1	62
PLTS SPP						
Cirata						-
<b>Total PLN NP</b>		<b>6.873</b>	<b>27,21</b>	<b>17.064</b>	<b>685</b>	<b>16.379</b>





Tabel 11. SFC Per Jenis Bahan Bakar

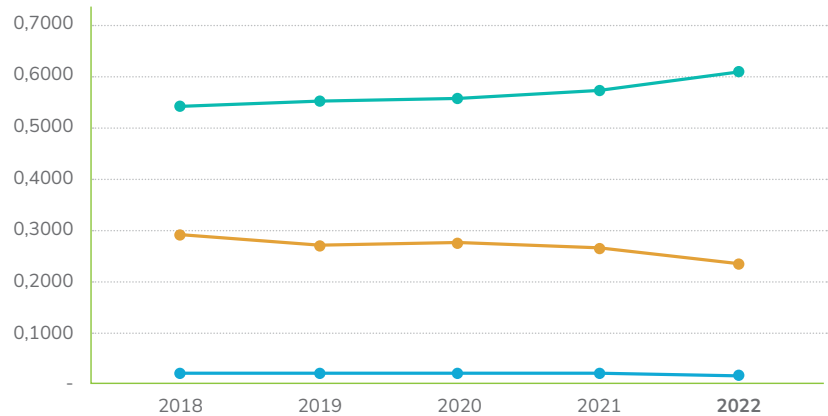
Table 11. SFC per Type of Fuel

Jenis Bahan Bakar Type of Fuel	Satuan Unit	2018	2019	2020	2021	2022
Gas Alam Natural Gas	MMBTU/kWh	0,0091	0,0093	0,0094	0,0086	<b>0,0082</b>
Minyak Oil	lt/kWh	0,2897	0,2677	0,2722	0,2615	<b>0,2336</b>
Batubara Coal	Kg/kWh	0,5504	0,5644	0,5686	0,5825	<b>0,6210</b>

Grafik 12.  
SFC Per Jenis  
Bahan Bakar

Graph 11.  
SFC per Type of Fuel

- Gas Alam Natural Gas
- Minyak Oil
- Batubara Coal



Tabel 12. Net Plant Heat Rate Per Unit Pembangkit

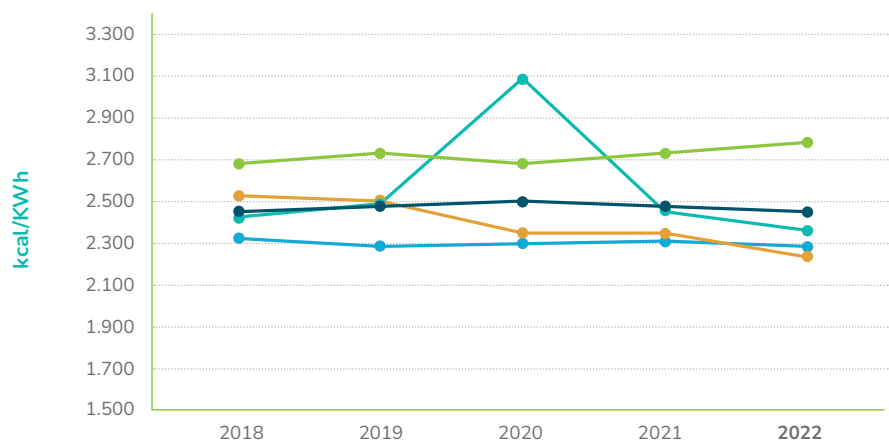
Table 12. Net Plant Heat Rate Per Generation Unit

Unit Pembangkit Generation Units	Satuan Unit	2018	2019	2020	2021	2022
Gresik	Kcal/kWh	2.323	2.294	2.304	2.322	<b>2.289</b>
Muara Karang	Kcal/kWh	2.540	2.512	2.360	2.354	<b>2.238</b>
Muara Tawar	Kcal/kWh	2.434	2.495	3.116	2.462	<b>2.364</b>
Paiton	Kcal/kWh	2.690	2.743	2.701	2.750	<b>2.797</b>
<b>Total PLN NP</b>	<b>Kcal/kWh</b>	<b>2.464</b>	<b>2.491</b>	<b>2.509</b>	<b>2.485</b>	<b>2.459</b>

Grafik 13.  
Net Plant Heat Rate  
Per Unit Pembangkit

Graph 13.  
Net Plant Heat Rate Per  
Generation Unit

- Gresik
- Muara Karang
- Muara Tawar
- Paiton
- Total PLN NP







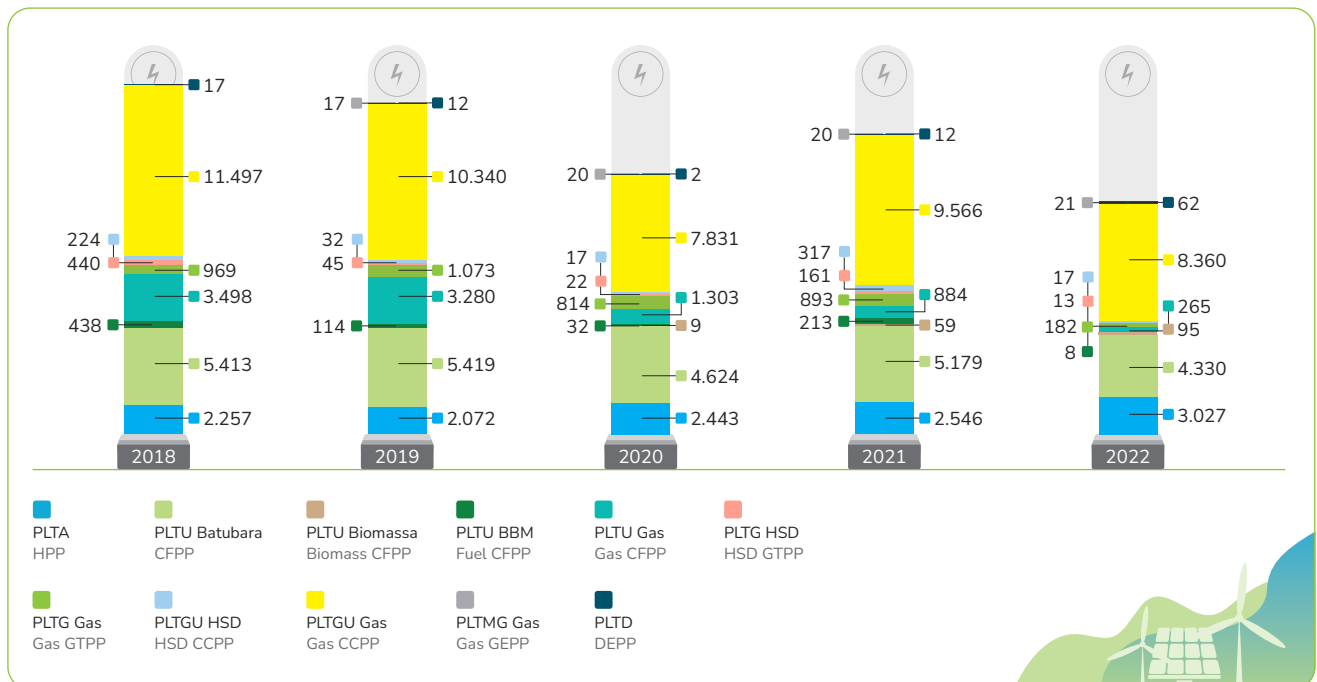
# Penjualan Energi Listrik

## Electricity Sales

Tabel 13. Penjualan Per Jenis Pembangkit  
Table 13. Sales per Type of Power Plant

Jenis Pembangkit Type of Power Plant	2018		2019		2020		2021		2022	
	MW	%	MW	%	MW	%	MW	%	MW	%
PLTA HPP	2.257	9,12	2.072	9,25	2.443	14,27	2.546	12,83	3.027	18,48
PLTU Batubara CFPP	5.413	21,87	5.419	24,19	4.624	27,01	5.179	26,09	4.330	26,44
PLTU Biomassa Biomass CFPP	-	-	-	-	9	0,05	59	0,30	95	0,58
PLTU BBM Fuel CFPP	438	1,77	114	0,51	32	0,19	213	1,07	8	0,05
PLTU Gas Gas CFPP	3.498	14,13	3.280	14,64	1.303	7,61	884	4,45	265	1,61
PLTG HSD HSD GTPP	440	1,78	45	0,20	22	0,13	161	0,81	13	0,08
PLTG Gas Gas GTPP	969	3,91	1.073	4,79	814	4,76	893	4,50	182	1,11
PLTGU HSD HSD CCPP	224	0,90	32	0,14	17	0,10	317	1,60	17	0,11
PLTGU Gas Gas CCPP	11.497	46,45	10.340	46,15	7.831	45,75	9.566	48,19	8.360	51,04
PLTMG Gas Gas GEPP	-	-	17	0,07	20	0,12	20	0,10	21	0,13
PLTS SPP	-	-	-	-	-	-	-	-	-	-
PLTD DEPP	17	0,07	12	0,05	2	0,01	12	0,06	62	0,38
<b>TOTAL</b>	<b>24.752</b>	<b>100,00</b>	<b>22.404</b>	<b>100,00</b>	<b>17.117</b>	<b>100,00</b>	<b>19.848</b>	<b>100,00</b>	<b>16.379</b>	<b>100,00</b>

Grafik 14. Penjualan Per Jenis Pembangkit  
Graph 14. Sales Type of Power Plant





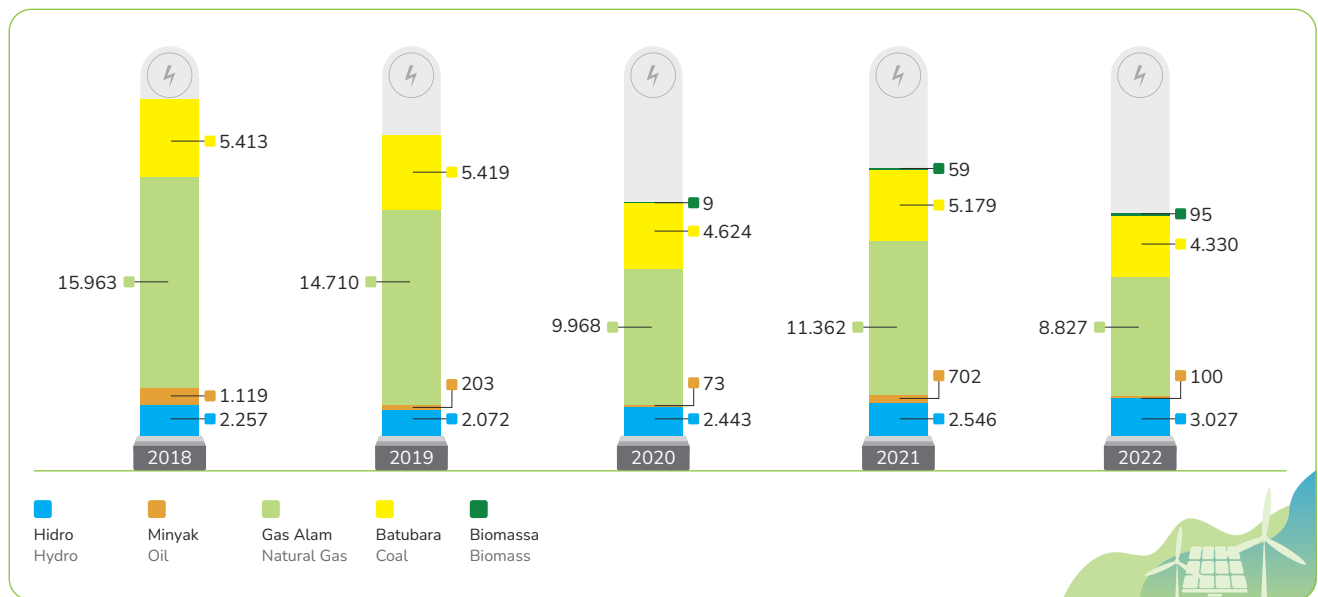
Tabel 14. Penjualan Per Jenis Bahan Bakar

Table 14. Sales per Fuel Type

Jenis Bahan Bakar Type of Fuel	2018		2019		2020		2021		2022	
	MW	%	MW	%	MW	%	MW	%	MW	%
Hidro Hydro	2.257	9,12	2.072	9,25	2.443	14,27	2.546	12,83	3.027	18,48
Minyak Oil	1.119	4,52	203	0,90	73	0,43	702	3,54	100	0,61
Gas Alam Natural Gas	15.963	64,49	14.710	65,66	9.968	58,23	11.362	57,25	8.827	53,89
Batubara Coal	5.413	21,87	5.419	24,19	4.624	27,01	5.179	26,09	4.330	26,44
Surya Solar	-	-	-	-	-	-	-	-	-	-
Biomassa Biomass	-	-	-	-	9	0,05	59	0,30	95	0,58
<b>TOTAL</b>	<b>24.752</b>	<b>100,00</b>	<b>22.404</b>	<b>100,00</b>	<b>17.117</b>	<b>100,00</b>	<b>19.848</b>	<b>100,00</b>	<b>16.379</b>	<b>100,00</b>

Grafik 15. Penjualan Per Jenis Bahan Bakar

Graph 15. Sales per Fuel Type

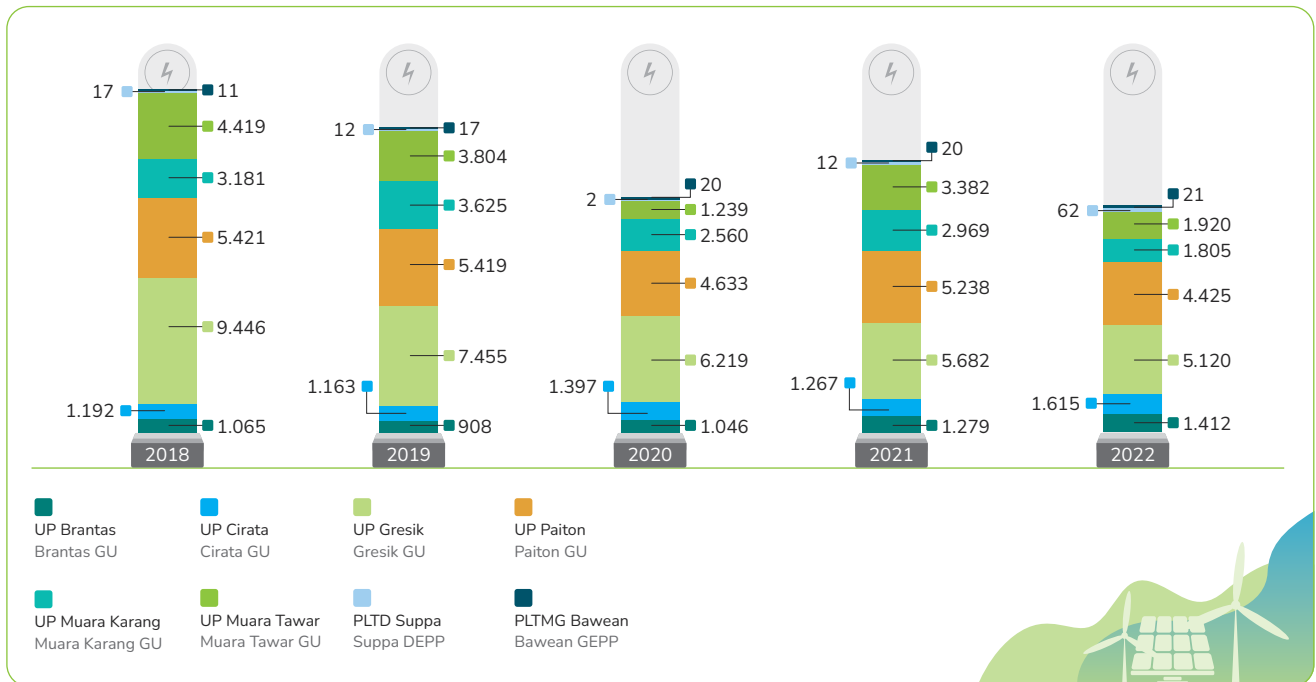




**Tabel 15. Penjualan Per Unit Pembangkit**  
Table 15. Sales per Generation Units

Unit Pembangkit Generation Units	2018		2019		2020		2021		2022	
	MW	%	MW	%	MW	%	MW	%	MW	%
UP Brantas Brantas GU	1.065	4,30	908	4,05	1.046	6,11	1.279	6,44	<b>1.412</b>	<b>8,62</b>
UP Cirata Cirata GU	1.192	4,82	1.163	5,19	1.397	8,16	1.267	6,39	<b>1.615</b>	<b>9,86</b>
UP Gresik Gresik GU	9.446	38,16	7.455	33,28	6.219	36,33	5.682	28,63	<b>5.120</b>	<b>31,26</b>
UP Paiton Paiton GU	5.421	21,90	5.419	24,19	4.633	27,07	5.238	26,39	<b>4.425</b>	<b>27,02</b>
UP Muara Karang Muara Karang GU	3.181	12,85	3.625	16,18	2.560	14,96	2.969	14,96	<b>1.805</b>	<b>11,02</b>
UP Muara Tawar Muara Tawar GU	4.419	17,85	3.804	16,98	1.239	7,24	3.382	17,04	<b>1.920</b>	<b>11,72</b>
PLTMG Bawean Bawean GEPP	11	0,04	17	0,07	20	0,12	20	0,10	<b>21</b>	<b>0,13</b>
PLTD Suppa Suppa DEPP	17	0,07	12	0,05	2	0,01	12	0,06	<b>62</b>	<b>0,38</b>
PLTS Cirata Cirata SPP	-	-	-	-	-	-	-	-	-	-
<b>TOTAL</b>	<b>24.752</b>	<b>100,00</b>	<b>22.404</b>	<b>100,00</b>	<b>17.117</b>	<b>100,00</b>	<b>19.848</b>	<b>100,00</b>	<b>16.379</b>	<b>100,00</b>

**Grafik 16. Penjualan Per Unit Pembangkit**  
Graph 16. Sales Per Generation Unit







# KEUANGAN

## Finance





# Neraca

## Balance Sheet

Tabel 16. Neraca (Rp juta)

Table 16. Balance Sheet (Rp million)

Uraian Description	2018*	2019*	2020	2021	2022
<b>ASET ASSETS</b>					
<b>Aset Tidak Lancar Non-Current Assets</b>					
Aset tetap Property, Plant and Equipment Operational (Gross)	131.965.057	130.956.129	129.523.845	124.151.268	122.531.260
Properti investasi Investment properties	1.463.273	1.493.375	1.540.756	1.460.599	1.577.154
Investasi pada entitas asosiasi/ventura bersama Investments in associate and joint ventures	7.445.759	7.880.576	9.744.556	12.390.846	16.114.319
Rekening bank dan deposito berjangka dibatasi penggunaannya Restricted cash in bank and time deposit	68.297	94.223	61.158	-	37.231
Aset pajak tangguhan - bersih Deferred tax assets - net	5.019.595	2.212.070	57.509	47.778	74.566
Piutang kepada ventura bersama Receivables from a joint venture	827.957	785.639	797.169	692.002	756.068
Piutang lain-lain tidak lancar Other non-current receivables	40.988	41.955	45.467	44.028	47.789
Pajak dibayar dimuka - bagian tidak lancar Prepaid taxes non-current portion	1.009.543	1.277.427	1.231.545	752.248	189.478
Aset tidak lancar lainnya Other non-current assets	282.990	1.170.704	872.473	164.834	200.946
<b>Jumlah Aset Tidak Lancar Total Non-current Assets</b>	<b>148.123.459</b>	<b>145.912.098</b>	<b>143.874.478</b>	<b>139.703.603</b>	<b>141.528.811</b>
<b>Aset Lancar Current Assets</b>					
Kas dan Setara Kas Cash and cash equivalents	1.688.004	1.838.858	3.511.113	7.343.968	8.958.158
Deposito berjangka Time Deposits	1.204.511	326.901	325.046	290.103	491.299
Rekening bank dan deposito berjangka dibatasi penggunaannya Restricted cash in bank and time deposit	-	-	-	206.279	301.420
Piutang Usaha Trade receivables	20.146.456	22.140.678	25.296.923	21.954.378	20.550.254
Piutang lain-lain Other receivables	356.827	362.755	182.172	187.199	317.919
Piutang kepada ventura bersama-bagian lancar Receivables from joint ventures - current portion	-	-	-	124.055	67.785
Persediaan - bersih Inventories - net	2.078.944	1.833.195	1.546.239	1.463.848	1.904.262
Pajak dibayar dimuka - bagian lancar Prepaid taxes	679.533	729.081	733.167	755.157	701.465
Biaya dibayar dimuka dan uang muka Prepaid expenses and advances	113.173	79.799	91.882	135.238	101.556
<b>Jumlah Aset Lancar Total Current Assets</b>	<b>26.267.448</b>	<b>27.311.267</b>	<b>31.686.542</b>	<b>32.460.225</b>	<b>33.394.118</b>
<b>JUMLAH ASET TOTAL ASSETS</b>	<b>174.390.907</b>	<b>173.223.365</b>	<b>175.561.020</b>	<b>172.163.828</b>	<b>174.922.929</b>

\* disajikan kembali restated



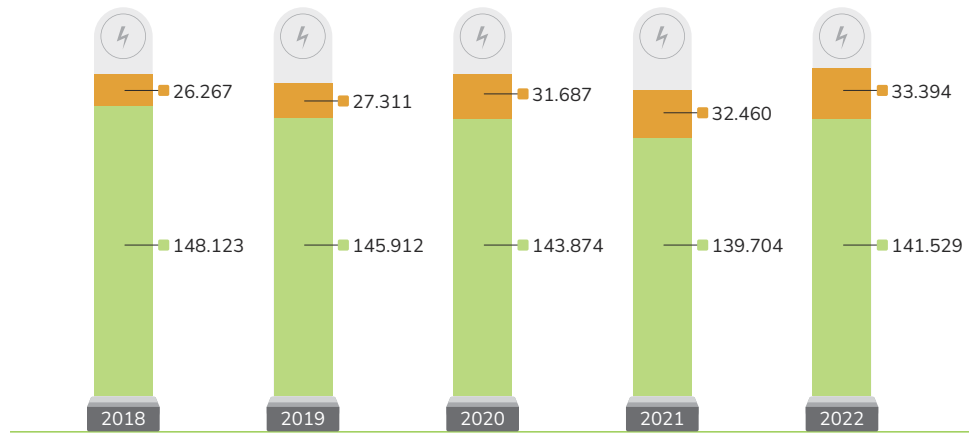
Uraian Description	2018*	2019*	2020	2021	2022
<b>EKUITAS DAN KEWAJIBAN EQUITY AND LIABILITIES</b>					
<b>Ekuitas Equity</b>					
Modal saham ditempatkan dan disetor The Capital Stock of a Set and Paid-Up	3.000.000	3.000.000	3.000.000	3.000.000	<b>3.000.000</b>
Tambahan Modal Disetor Additional Paid-In Capital	2.915.205	2.915.205	2.915.205	2.915.205	<b>2.890.829</b>
Selisih transaksi dengan dengan kepentingan non-pengendali Difference in transaction with non-controlling interest	(62.725)	(62.725)	(62.725)	(62.725)	<b>(62.725)</b>
Saldo laba Retained earnings					
Tidak ditentukan Penggunaannya Unappropriated	33.515.140	30.754.064	31.915.518	30.064.155	<b>30.802.599</b>
Ditentukan Penggunaannya Appropriated	1.429.875	1.429.875	1.429.875	1.429.875	<b>1.429.875</b>
Penghasilan komprehensif lainnya Other comprehensive income	126.046.528	125.560.989	125.895.480	123.579.572	<b>124.016.234</b>
Ekuitas yg dpt diatribusikan kpd pemilik perusahaan Equity Attributable to Owners of The Company	166.844.023	163.597.408	165.093.353	160.926.082	<b>162.076.812</b>
Kepentingan non pengendali Non-controlling interests	164.664	175.687	221.598	243.183	<b>278.276</b>
<b>Jumlah Ekuitas Total Equity</b>	<b>167.008.687</b>	<b>163.773.095</b>	<b>165.314.951</b>	<b>161.169.265</b>	<b>162.355.088</b>
<b>Kewajiban Jangka Panjang Non-Current Liabilities</b>					
Kewajiban pajak tangguhan - bersih Deferred Tax Liabilities - net	45.275	44.538	446.616	1.072.316	<b>2.252.738</b>
Pinjaman dari Pemegang Saham - Jangka Panjang Loan from a shareholder - long term portion	209.272	1.500.148	2.163.361	2.183.226	<b>2.376.033</b>
Kewajiban imbalan kerja Employee benefits liabilities	2.265.183	2.680.414	2.647.016	2.695.320	<b>3.457.971</b>
Kewajiban sewa Lease Liabilities	-	-	34.246	26.274	<b>32.354</b>
<b>Jumlah Kewajiban Jangka Panjang Total Non-Current Liabilities</b>	<b>2.519.730</b>	<b>4.225.100</b>	<b>5.291.239</b>	<b>5.977.136</b>	<b>8.119.096</b>
<b>Kewajiban Jangka Pendek Current Liabilities</b>					
Utang usaha Operational Payable	3.494.980	3.431.194	3.048.614	3.261.362	<b>2.337.913</b>
Utang lain-lain Other payables	467.180	870.744	685.538	597.040	<b>795.048</b>
Utang pajak Taxes Payable	289.423	182.166	174.208	127.363	<b>183.993</b>
Biaya masih harus dibayar Accrued expenses	21.203	75.126	89.391	61.761	<b>56.026</b>
Kewajiban imbalan kerja yang jatuh tempo dalam satu tahun Short-term employee benefits liabilities portion	589.704	497.102	588.940	702.192	<b>765.398</b>
Pinjaman dari Pemegang Saham - Jangka Pendek Loan from a shareholder - short-term	-	168.838	334.725	233.979	<b>291.050</b>
Kewajiban sewa Lease Liabilities	-	-	33.414	33.730	<b>19.317</b>
<b>Jumlah Kewajiban Jangka Pendek Total Current Liabilities</b>	<b>4.862.490</b>	<b>5.225.170</b>	<b>4.954.830</b>	<b>5.017.427</b>	<b>4.448.745</b>
<b>JUMLAH MODAL &amp; KEWAJIBAN TOTAL EQUITY &amp; LIABILITIES</b>	<b>174.390.907</b>	<b>173.223.365</b>	<b>175.561.020</b>	<b>172.163.828</b>	<b>174.922.929</b>

\* disajikan kembali restated



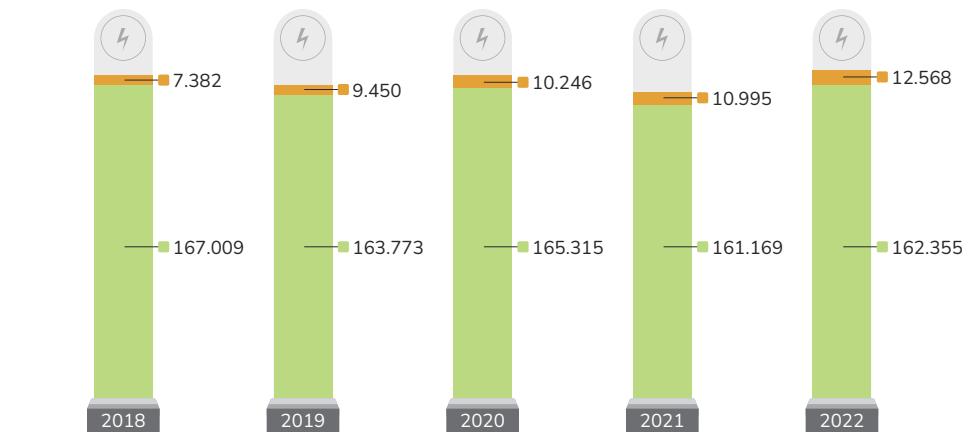
**Grafik 17.**  
**Jumlah Aset**  
**(Rp miliar)**  
Graph 17.  
**Total Assets**  
**(Rp billion)**

- Aset Lancar  
Current Assets
- Aset Tidak Lancar  
Non-Current Assets



**Grafik 18.**  
**Ekuitas dan Kewajiban**  
**(Rp miliar)**  
Graph 18.  
**Equity and Liabilities**  
**(Rp billion)**

- Ekuitas  
Equity
- Kewajiban  
Liabilities







# Laba Rugi

## Income Statement

Tabel 17. Laba Rugi (Rp juta)  
 Table 17. Income Statement (Rp million)

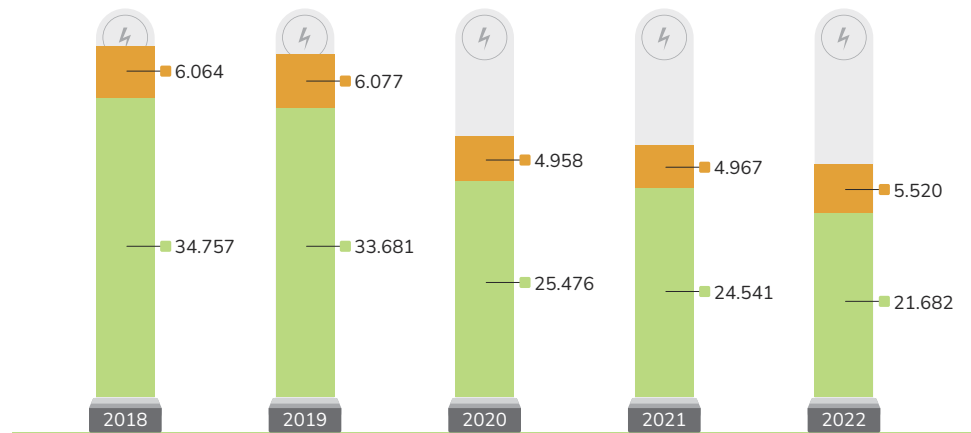
Uraian Description	2018	2019	2020	2021	2022
<b>Pendapatan Usaha Revenues</b>					
Pendapatan Penjualan Tenaga Listrik Sale of Electricity	34.757.316	33.681.317	25.476.470	24.541.378	<b>21.682.476</b>
Pendapatan Usaha Lainnya Other operating revenues	6.063.710	6.076.633	4.957.706	4.966.756	<b>5.519.724</b>
<b>Jumlah Pendapatan Usaha Total Revenues</b>	<b>40.821.026</b>	<b>39.757.950</b>	<b>30.434.176</b>	<b>29.508.134</b>	<b>27.202.200</b>
<b>Beban Usaha Operating Expenses</b>					
Bahan Bakar dan Pelumas Total Revenues	22.323.942	18.830.297	11.538.786	14.672.806	<b>11.851.078</b>
Pemeliharaan Maintenance	4.761.927	4.798.897	4.180.398	4.126.561	<b>4.283.473</b>
Penyusutan Depreciation	3.938.110	3.699.338	3.277.413	3.253.144	<b>3.203.292</b>
Kepegawaian Personnel	1.606.814	1.701.177	1.682.988	1.790.453	<b>1.811.388</b>
Pembelian tenaga listrik Electricity Prurchase		332.016	325.288	333.617	<b>275.409</b>
Lain-lain Others	1.703.388	1.701.167	903.679	924.562	<b>1.146.787</b>
<b>Jumlah Beban Usaha Total Operating Expenses</b>	<b>34.334.181</b>	<b>31.062.892</b>	<b>21.908.552</b>	<b>25.101.143</b>	<b>22.571.427</b>
<b>Laba Usaha Operating Income</b>					
Penghasilan keuangan Financial income	65.446	115.096	126.658	186.603	<b>182.327</b>
Keuntungan (kerugian) kurs mata uang asing -bersih Gain (loss) on foreign exchange - net	37.301	(46.799)	(8.913)	3.924	<b>(4.205)</b>
Bagian laba bersih entitas asosiasi dan ventura bersama Share in net income of associate and joint ventures	1.064.508	891.393	1.952.507	2.868.311	<b>2.854.031</b>
Beban keuangan Financial cost	-	-	-	-	-
Lain-lain bersih Others - net	6.584	(41.410)	(355.769)	(273.789)	<b>343.657</b>
<b>Pos keuangan dan lain-lain - bersih Financial post and others - net</b>	<b>1.173.839</b>	<b>918.280</b>	<b>1.714.483</b>	<b>2.785.049</b>	<b>3.375.810</b>
<b>Laba Sebelum Pajak Income Before Tax</b>	<b>7.660.684</b>	<b>9.613.338</b>	<b>10.240.107</b>	<b>7.192.040</b>	<b>8.006.583</b>
Manfaat/(Beban Pajak) Tax Expense	(1.743.252)	(2.950.016)	(2.536.295)	(1.371.852)	<b>(1.423.037)</b>
<b>Laba Tahun Berjalan Income for the Year</b>	<b>5.917.432</b>	<b>6.663.322</b>	<b>7.703.812</b>	<b>5.820.188</b>	<b>6.583.546</b>
Penghasilan (Beban) Komprehensif Lain Tahun Berjalan setelah Pajak Other Comprehensive Income (Expense) for the Year after Tax	(21.088.224)	(490.848)	336.930	(2.301.389)	<b>446.746</b>
<b>Jumlah Penghasilan Komprehensif Tahun Berjalan Total Comprehensive Income for the Year</b>	<b>(15.170.792)</b>	<b>6.172.474</b>	<b>8.040.742</b>	<b>3.518.799</b>	<b>7.030.292</b>
Laba tahun berjalan dan jumlah laba komprehensif diatribusikan kepada: Total Comprehensive Income for the Year Attributable to:					
Pemilik entitas induk Owners of the parent entities	(15.190.703)	6.159.853	7.995.887	3.494.125	<b>6.548.477</b>
Kepentingan non-pengendali Non-Controlling Interests	19.911	12.621	44.855	24.674	<b>35.069</b>
<b>Jumlah Total</b>	<b>(15.170.792)</b>	<b>6.172.474</b>	<b>8.040.742</b>	<b>3.518.799</b>	<b>6.583.546</b>
<b>Laba Per Saham Dasar (Dalam Rupiah Penuh) Basic Earnings Per Share (Full Amount)</b>	<b>984</b>	<b>1.108</b>	<b>1.284</b>	<b>970</b>	<b>1.097</b>



**Grafik 19.**  
**Pendapatan Usaha**  
**(Rp miliar)**

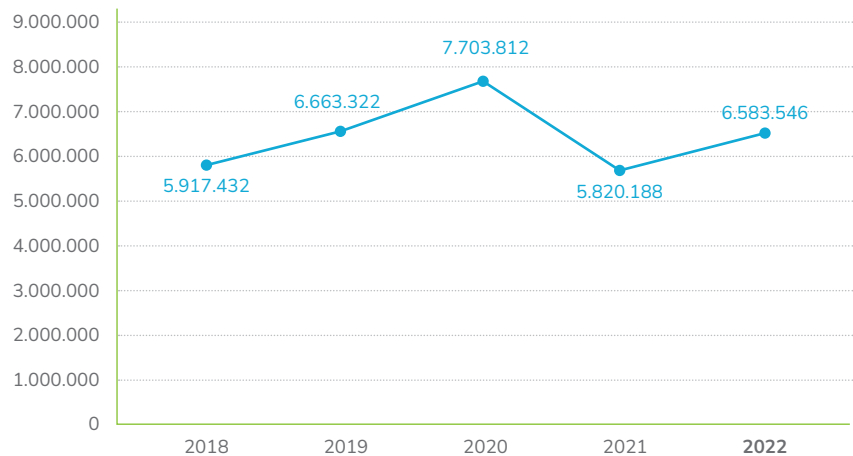
Graph 17.  
Revenues (Rp billion)

- Pendapatan Usaha Lainnya  
Other operating revenues
- Pendapatan Tenaga Listrik  
Sale of Electricity



**Grafik 20.**  
**Laba Tahun Berjalan**  
**(Rp juta)**

Graph 20.  
Income for the Year  
(Rp million)









# SUMBER DAYA MANUSIA

Human Resources





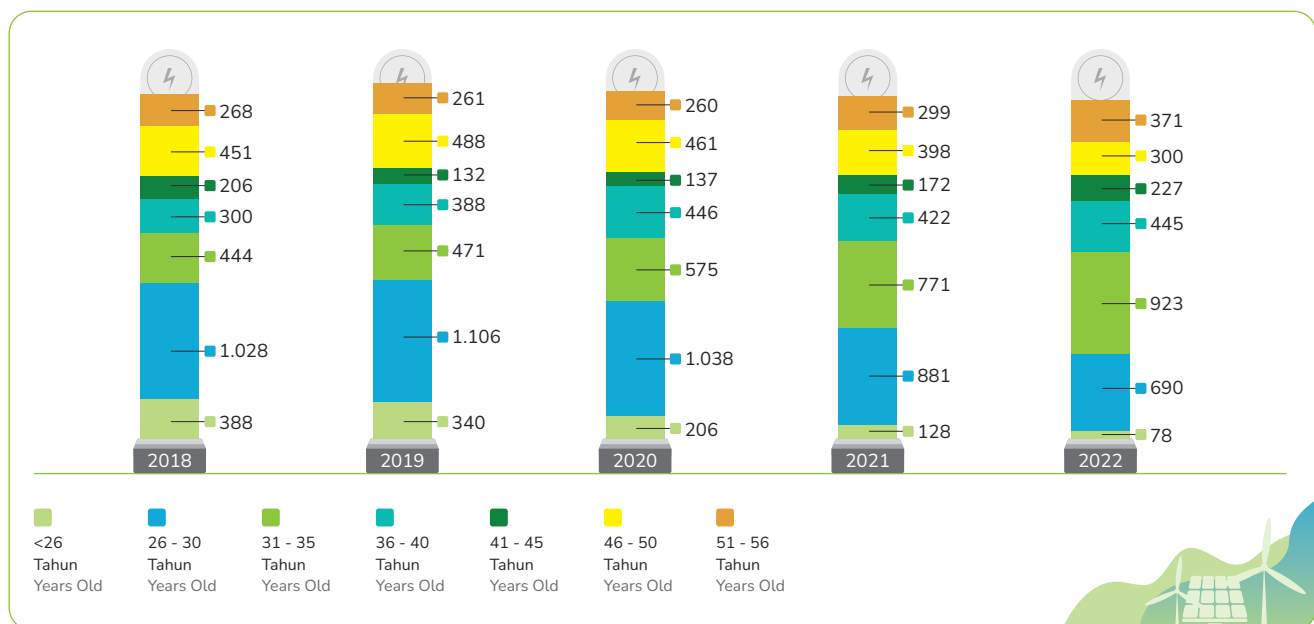
# Sumber Daya Manusia

## Human Resources

**Tabel 18. Jumlah Pegawai Berdasarkan Usia**  
Table 18. Number of Employee by Age

Usia Age	2018		2019		2020		2021		2022	
<26 Tahun Years Old	388	13%	340	11%	206	7%	128	4%	78	3%
26 - 30 Tahun Years Old	1.028	33%	1.106	35%	1.038	33%	881	29%	690	23%
31 - 35 Tahun Years Old	444	14%	471	15%	575	18%	771	25%	923	30%
36 - 40 Tahun Years Old	300	10%	388	12%	446	14%	422	14%	445	15%
41 - 45 Tahun Years Old	206	7%	132	4%	137	4%	172	6%	227	7%
46 - 50 Tahun Years Old	451	15%	488	15%	461	15%	398	13%	300	10%
51 - 56 Tahun Years Old	268	9%	261	8%	260	8%	299	10%	371	12%
<b>TOTAL</b>	<b>3.085</b>	<b>100%</b>	<b>3.186</b>	<b>100%</b>	<b>3.123</b>	<b>100%</b>	<b>3.071</b>	<b>100%</b>	<b>3.034</b>	<b>100%</b>

**Grafik 21. Jumlah Pegawai Berdasarkan Usia**  
Graph 21. Number of Employee by Age

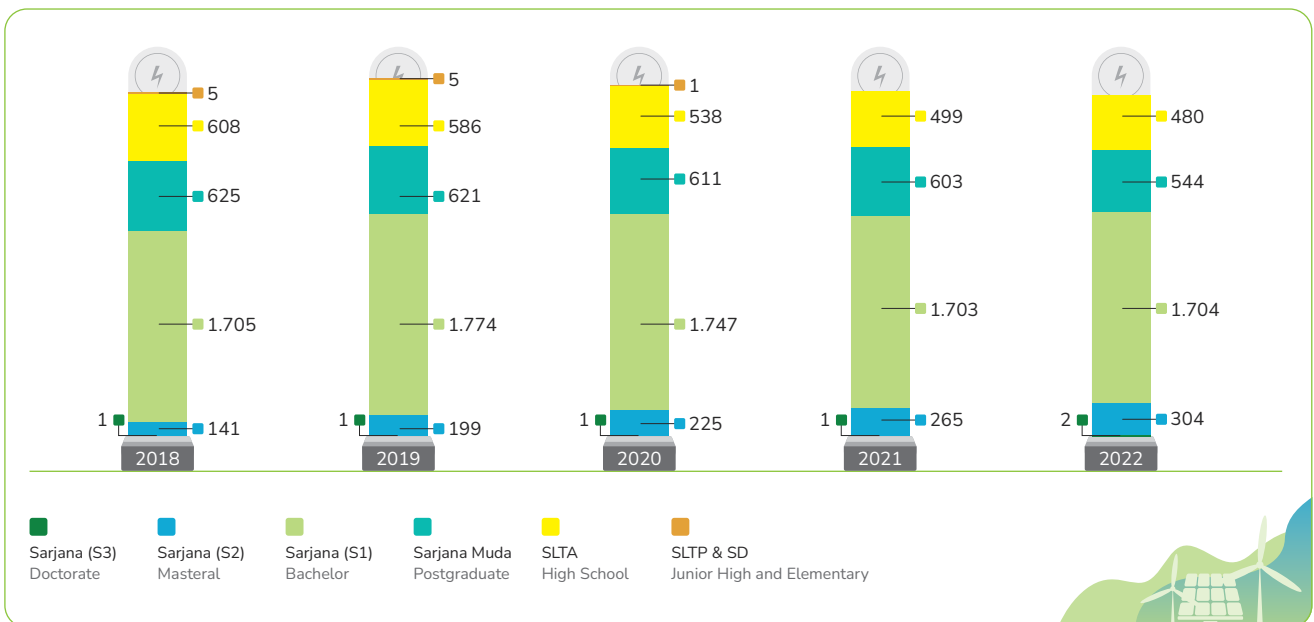




**Tabel 19. Jumlah Pegawai Berdasarkan Pendidikan**  
Table 19. Number of Employee by Education

Pendidikan Education	2018		2019		2020		2021		2022	
Sarjana (S3) Doctorate	1	0,03%	1	0,03%	1	0,03%	1	0,03%	2	0,07%
Sarjana (S2) Masteral	141	4,57%	199	6,25%	225	7,20%	265	8,63%	304	10,02%
Sarjana (S1) Bachelor	1.705	55,27%	1.774	55,68%	1.747	55,94%	1.703	55,45%	1.704	56,16%
Sarjana Muda Postgraduate	625	20,26%	621	19,49%	611	19,56%	603	19,64%	544	17,93%
SLTA High School	608	19,71%	586	18,39%	538	17,23%	499	16,25%	480	15,82%
SLTP & SD Junior High and Elementary	5	0,16%	5	0,16%	1	0,03%	0	0,00%	0	0,00%
<b>TOTAL</b>	<b>3.085</b>	<b>100,00%</b>	<b>3.186</b>	<b>100,00%</b>	<b>3.123</b>	<b>100,00%</b>	<b>3.071</b>	<b>100,00%</b>	<b>3.034</b>	<b>100,00%</b>

**Grafik 22. Jumlah Pegawai Berdasarkan Pendidikan**  
Graph 22. Number of Employee by Education





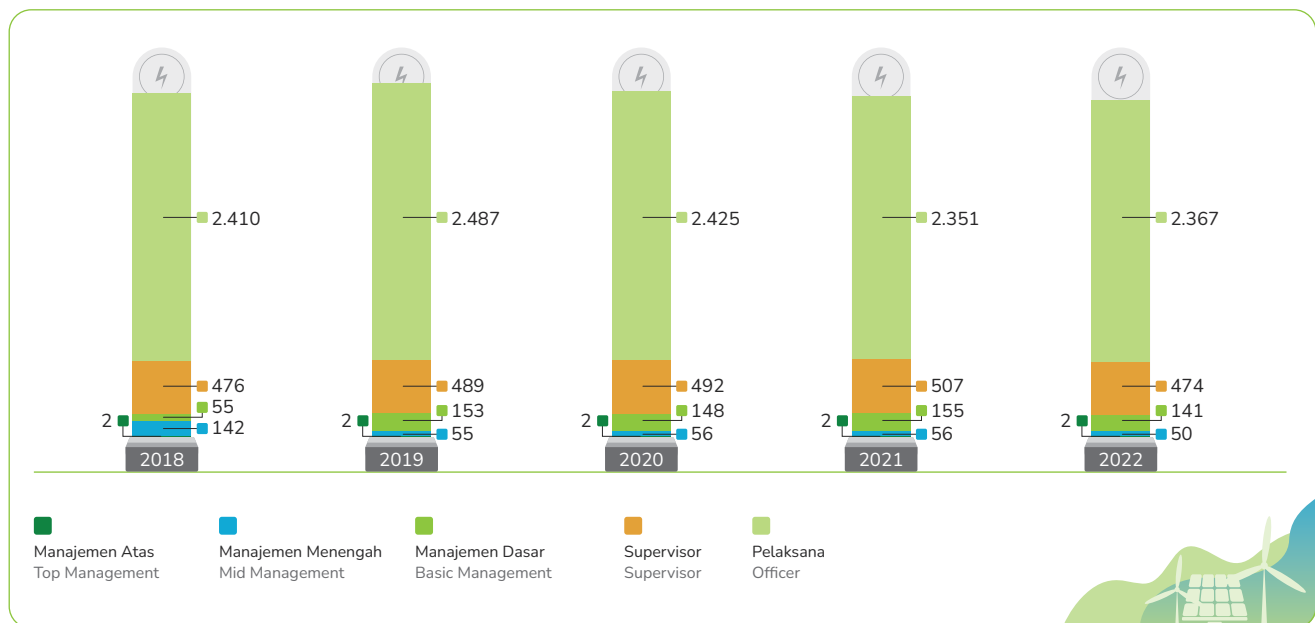
**Tabel 20. Jumlah Pegawai Berdasarkan Jenjang Jabatan**

Table 20. Number of Employee by Position

Level Jabatan Position	2018		2019		2020		2021		2022	
Manajemen Atas Top Management	2	0,06%	2	0,06%	2	0,06%	2	0,07%	2	0,07%
Manajemen Menengah Mid Management	142	4,60%	55	1,73%	56	1,79%	56	1,82%	50	1,65%
Manajemen Dasar Basic Management	55	1,78%	153	4,80%	148	4,74%	155	5,05%	141	4,65%
Supervisor Supervisor	476	15,43%	489	15,35%	492	15,75%	507	16,51%	474	15,62%
Pelaksana Officer	2.410	78,12%	2.487	78,06%	2.425	77,65%	2.351	76,55%	2.367	78,02%
<b>TOTAL</b>	<b>3.085</b>	<b>100,00%</b>	<b>3.186</b>	<b>100,00%</b>	<b>3.123</b>	<b>100,00%</b>	<b>3.071</b>	<b>100,00%</b>	<b>3.034</b>	<b>100,00%</b>

**Grafik 23. Jumlah Pegawai Berdasarkan Jenjang Jabatan**

Graph 23. Number of Employee by Position



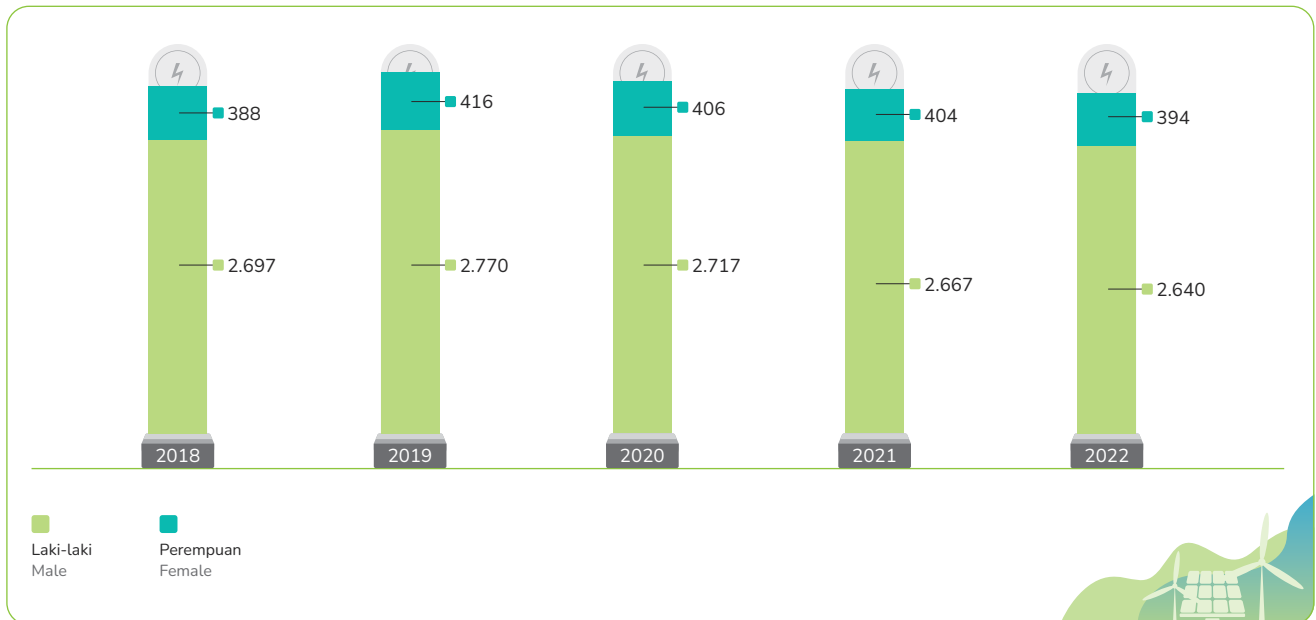




**Tabel 21. Jumlah Pegawai Berdasarkan Jenis Kelamin**  
Table 21. Number of Employee by Gender

Jenis Kelamin Gender	2018		2019		2020		2021		2022	
Laki-laki Male	2.697	87,42%	2.770	86,94%	2.717	87,00%	2.667	86,84%	<b>2.640</b>	<b>87,01%</b>
Perempuan Female	388	12,58%	416	13,06%	406	13,00%	404	13,16%	<b>394</b>	<b>12,99%</b>
<b>TOTAL</b>	<b>3.085</b>	<b>100%</b>	<b>3.186</b>	<b>100%</b>	<b>3.123</b>	<b>100%</b>	<b>3.071</b>	<b>100%</b>	<b>3.034</b>	<b>100%</b>

**Grafik 24. Jumlah Pegawai Berdasarkan Jenis Kelamin**  
Graph 24. Number of Employee by Gender







# PENJELASAN ISTILAH DAN SINGKATAN

## Terms and Abbreviations





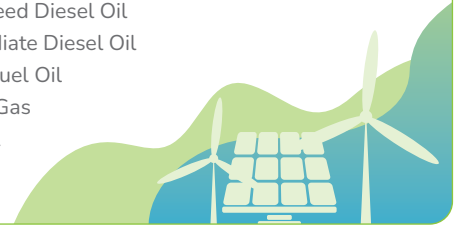
# Penjelasan Istilah dan Singkatan

## Terms and Abbreviations

1. CF (*Capacity Factor*), adalah perbandingan antara jumlah produksi listrik selama periode operasi terhadap jumlah produksi terpasang selama satu periode tertentu (1 tahun), yang dinyatakan dalam persen.
2. Daya Terpasang, adalah kapasitas daya suatu unit pembangkit sebagaimana tertera pada papan nama (*name plate*) dari generator atau mesin penggerak utama (*prime mover*), dipilih mana yang lebih kecil. Khusus untuk PLTG, kapasitas terpasangnya adalah sebagaimana tertera pada papan nama berdasarkan *base-load*, bukan berdasarkan *peak-load*.
3. DMN (Daya Mampu Netto), adalah besarnya daya *output* suatu unit pembangkit yang sudah dikurangi dengan pemakaian sendiri unit pembangkit tersebut.
4. EAF (*Equivalent Availability Factor*), adalah rasio antara jumlah waktu suatu unit pembangkit listrik siap beroperasi terhadap jumlah jam dalam satu periode tertentu, yang dinyatakan dalam persen.
5. EFOR (*Equivalent Forced Outage Rate*), adalah jumlah jam unit pembangkit dikeluarkan dari sistem (keluar paksa) dibagi jumlah jam unit pembangkit dikeluarkan dari sistem ditambah jumlah jam unit pembangkit beroperasi, yang dinyatakan dalam persen.
6. PS (Pemakaian Sendiri), adalah energi listrik yang digunakan sendiri oleh suatu pusat pembangkit listrik untuk menggerakkan peralatan bantu, penerangan sentral dan lain-lain.
7. ST (Susut Trafo), adalah susut energi atau energi yang hilang di dalam suatu trafo (bila trafo dialiri arus listrik maka akan ada energi yang hilang dalam gulungan, inti dan struktur sekitarnya).
8. SFC (*Specific Fuel Consumption*), adalah jumlah konsumsi bahan bakar spesifik dari suatu pembangkit listrik untuk menghasilkan energi listrik sebesar 1 kWh.
9. Tara Kalor Netto, adalah jumlah energi bahan bakar yang diperlukan suatu pembangkit untuk menghasilkan energi listrik sebesar 1 kWh netto, yang dinyatakan dalam satuan kilo kalori/kWh.
10. SOF (*Scheduled Outage Factor*), adalah rasio dari jumlah jam unit pembangkit listrik keluar rencana (*planned outage*) terhadap jumlah jam dalam satu periode. Besaran ini menunjukkan prosentase ketidaksiapan unit pembangkit akibat pelaksanaan pemeliharaan, inspeksi dan *overhaul* pada suatu periode tertentu, dinyatakan dalam persen.
1. CF (Capacity Factor), is the ratio between the amount of electricity production during the period of operation over the installed production amount over a specified period (1 year), which is stated in percent.
2. Installed Capacity, power capacity of a unit generator as stated on the name plate from the generator or prime mover, whichever is smaller. Especially for GTPP, the installed capacity is as stated in nameplate based on base-load, not based on peak-load.
3. Net Dependable Capacity, is the magnitude of the power output of a generating unit that has been reduced with the use of its own generating units.
4. EAF (Equivalent Availability Factor), is the ratio between the amount of time a unit is ready to operate the power plant over the number of hours given period, stated in percent.
5. EFOR (Equivalent Forced Outage Rate), is the number of hours a generating unit removed from the system (forced exit) divided by the number of hours the generating unit removed from the system plus the number of hours of generating unit operation, stated in percent.
6. Self Consumption, is the electrical energy that is self used by a central power plant to power auxiliary equipment, central lighting and others.
7. Energy Losses, is the shrinkage energy or energy loss in a transformer (when transformer electricified it will lost some energy in the windings, core and surrounding structure).
8. SFC (Specific Fuel Consumption), is the amount of the specific fuel consumption of a power plant to generate 1 kWh of electrical energy.
9. Net Plant Heat Rate, is the amount of fuel energy required for a power plant to produce 1 kWh net power, started in kilo calories/kWh.
10. SOF (Scheduled Outage Factor), is the ratio of the number of hours of electricity generating units out plan (planned outage) over the number of hours in the period of time. This measurement shows the percentage of unpreparedness generating units as a result from the implementation of maintenance, inspection and overhaul in a given period, stated in percent.



<b>PLTU</b>	: Pembangkit Listrik Tenaga Uap	<b>CFPP</b>	: Coal Fired Power Plant
<b>PLTG</b>	: Pembangkit Listrik Tenaga Gas	<b>GTPP</b>	: Gas Turbine Power Plant
<b>PLTGU</b>	: Pembangkit Listrik Tenaga Gas & Uap	<b>CCPP</b>	: Combined Cycle Power Plant
<b>PLTD</b>	: Pembangkit Listrik Tenaga Diesel	<b>DEPP</b>	: Diesel Engine Power Plant
<b>PLTA</b>	: Pembangkit Listrik Tenaga Air	<b>HPP</b>	: Hydro Power Plant
<b>PLTS</b>	: Pembangkit Listrik Tenaga Surya	<b>SPP</b>	: Solar Cell Power Plant
<b>MW</b>	: megawatt	<b>MW</b>	: megawatt
<b>KWh</b>	: kilowatt-hour	<b>KWh</b>	: kilowatt-hour
<b>MWh</b>	: megawatt-hour	<b>MWh</b>	: megawatt-hour
<b>GWh</b>	: gigawatt-hour	<b>GWh</b>	: gigawatt-hour
<b>Kcal</b>	: kilo calorie	<b>Kcal</b>	: kilo calorie
<b>MSCF</b>	: 103 <i>Standard Cubic Foot</i> (M=103)	<b>MSCF</b>	: 103 <i>Standard Cubic Foot</i> (M=103)
<b>MMSCF</b>	: 106 <i>Standard Cubic Foot</i> (MM=106)	<b>MMSCF</b>	: 106 <i>Standard Cubic Foot</i> (MM=106)
<b>MMBTU</b>	: 106 <i>British Thermal Unit</i> (MM=106)	<b>MMBTU</b>	: 106 <i>British Thermal Unit</i> (MM=106)
<b>HSD</b>	: <i>High Speed Diesel Oil</i>	<b>HSD</b>	: <i>High Speed Diesel Oil</i>
<b>IDO</b>	: <i>Intermediate Diesel Oil</i>	<b>IDO</b>	: <i>Intermediate Diesel Oil</i>
<b>MFO</b>	: <i>Marine Fuel Oil</i>	<b>MFO</b>	: <i>Marine Fuel Oil</i>
<b>NG</b>	: <i>Natural Gas</i>	<b>NG</b>	: <i>Natural Gas</i>
<b>BBG</b>	: Bahan Bakar Gas	<b>GF</b>	: Gas Fuel
<b>BBM</b>	: Bahan Bakar Minyak	<b>FO</b>	: Fuel Oil



# DRIVING ENERGY TRANSITION TO DELIVERING VALUE CREATION EXCELLENCES

Mendorong Percepatan Transisi  
Energi untuk Memberikan  
*Value Creation Terbaik*



**Kantor Pusat *Head Office***

Jl. Ketintang Baru No. 11  
Surabaya 60231  
Jawa Timur, Indonesia

**Kantor Jakarta *Jakarta Office***

18 Office Park Lt. 2 ABCD  
Jl. TB Simatupang No. 18  
DKI Jakarta, Indonesia



+62 31 8283 180



+62 31 8283 183



[info@plnnusantarapower.co.id](mailto:info@plnnusantarapower.co.id)



[www.plnnusantarapower.co.id](http://www.plnnusantarapower.co.id)